



## PD2 S 180 NUP Slave BEG/S

Rilevatore di presenza Slave, nero

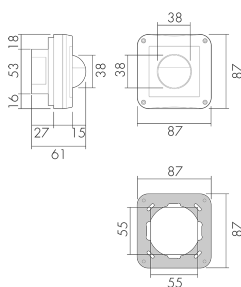
Art-No: 151439

non più disponibile

### Descrizione del prodotto

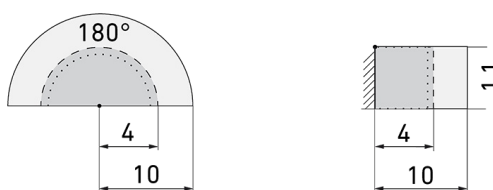
- Per il montaggio sottomuro al parete umido (NUP) con zona a 180° per il rilevamento affidabile dei movimenti
- Può essere impiegato anche come generatore di impulsi per le minuterie, PLC o ad altre apparecchiature
- Per l'ingrandimento della zona di rilevamento dell'apparecchi Master, a basso costo
- Per la sorveglianza all'esterno, di docce, parcheggi sotterranei ecc.
- Per un'altezza di montaggio da 1.1 - 2.2 m
- Versioni a colori sono disponibili in sistema modulare (disponibile in 3 colori)

### Illustrazioni



Dimensioni in mm

### Schemi di rilevamento



Dimensioni in m

a sinistra: vista dall'alto, a destra: vista laterale

- ..... Portata per le attività sedentarie (zona di presenza)
- - - Portata dirigendosi verso la lente (movimento radiale)
- Portata passando lateralmente (movimento tangenziale)

## Caratteristiche tecniche

### Caratteristiche di montaggio

Categoria di montaggio	Sottomuro per ambienti umidi (NUP)
Adatto per montaggio a parete	sì
Altezza di montaggio raccomandata [m]	1.1
Altezza di montaggio max. [m]	2.2
Tipo di collegamento	Morsetto a innesto

### Materiale e forma di costruzione

Larghezza [mm]	87
Altezza [mm]	87
Profondità [mm]	64
Profondità dell'incasso [mm]	27
Materiale	Plastica
Qualità di materiale	Policarbonato
Grado di protezione [IP]	54
Temperatura di esercizio [°C]	-25 °C - +55 °C
Resistenza agli urti [IK]	IK06
Classe di protezione	II
Voto di prova	CE
Resistente ai raggi UV	PC resistente ai raggi UV
Colore	Nero
Codice colore (simile)	RAL 9005

### Caratteristiche elettronico

Tensione di alimentazione	230 V (+/- 10 %)
Tipo di tensione	AC
Frequenza di rete [Hz]	50 - 60

### Caratteristiche di sensore

Portata passando lateralmente (movimento tangenziale) [m]	10
Portata dirigendosi verso la lente (movimento radiale) [m]	4
Portata per persone sedute (presenza) [m]	4
Angolo di rilevamento [°]	180

### Caratteristiche di funzionamento

Modello	Rilevatore di presenza
Quantità di canali	1

### Ausgang [1]

Potenza max. di commutazione	2 W (cos $\phi=1$ )
Uscita di comando	Triac Remote
Funzione ad impulso	sì

## Schemi

### Funzionamento Master-Slave

