



PD2 S 180 NUP KNX BEG/SI

Rilevatore di presenza KNX, argento

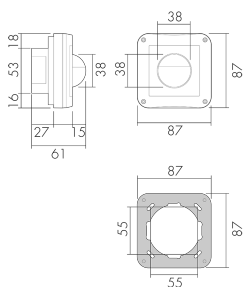
Art-No: 151442

non più disponibile

Descrizione del prodotto

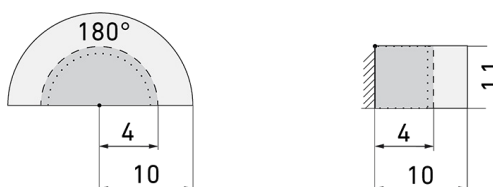
- Per il montaggio sottomuro al parete umido (NUP) con zona a 180° per il rilevamento affidabile dei movimenti
- Per la sorveglianza all'esterno, di docce, parcheggi sotterranei ecc.
- Per un'altezza di montaggio da 1.1 - 2.2 m
- Versioni a colori sono disponibili in sistema modulare (disponibile in 3 colori)

Illustrazioni



Dimensioni in mm

Schemi di rilevamento



Dimensioni in m

a sinistra: vista dall'alto, a destra: vista laterale

- Portata per le attività sedentarie (zona di presenza)
- - - Portata dirigendosi verso la lente (movimento radiale)
- Portata passando lateralmente (movimento tangenziale)

Caratteristiche tecniche

Caratteristiche di montaggio

Altezza di montaggio raccomandata [m]

1.1

Altezza di montaggio max. [m]	4
Altezza di montaggio min. [m]	1.1
Categoria di montaggio	Sottomuro per ambienti umidi (NUP)

Materiale e forma di costruzione

Codice colore	RAL 9006 matt
Colore	Argento
Resistente ai raggi UV	PC resistente ai raggi UV

Caratteristiche elettronico

Tipo di collegamento	Morsetto a innesto
Tipo di tensione	DC
Tensione di alimentazione	KNX, 24 V
Corrente assorbita [mA]	7

Caratteristiche di sensore

Modello	Rilevatore di presenza
Angolo di rilevamento [°]	180

Caratteristiche di funzionamento

Quantità di canali	4
Telecomandabile (IR)	IR-RC (Foglio de programmation IR-PD KNX)
Controllo	KNX

Caratteristiche di funzionamento [Uscita]

Luminosità di intervento [lx]	5 - 1200
Semiautomatico	sì
Temporizzazione max.	23 h 59 min 59 s
Potenza max. di commutazione	dipende dall'attuatore
Temporizzazione min.	1 s
Luce d'orientamento	sì (impostazione del tempo/della luminosità)
Uscita di comando	Contatto software

Caratteristiche di funzionamento [Ingresso]

Contatto d'ingresso per pulsante	sì
----------------------------------	----

Caratteristiche di funzionamento [Ingresso 2]

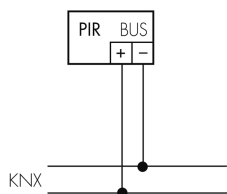
Contatto d'ingresso per slave	sì
-------------------------------	----

Dichiarazione

Temperatura di esercizio [°C]	-25 °C - +55 °C
Grado di protezione [IP]	54
Classe di protezione	II

Schemi

Funzionamento normale



Accessori



IR-RC

Telecomando IR

No E: 535 949 005

Prezzi brutto IVA escl. 30,00 CHF



BLE-IR-Adapter

Adattatore IR per smartphone

No E: 535 990 705

Prezzi brutto IVA escl. 199,00 CHF



B.E.G. One (Swisslux) App

App per la programmazione dei B.E.G. prodotti

Art-No: 169381

Prezzi brutto IVA escl. 0,00 CHF