



## PD2 S 360 DE Slave/B

Rilevatore di presenza Slave,  
marrone

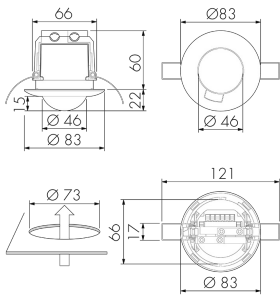
Art-No: 151462

Prezzi brutto IVA escl. 157,00 CHF

### Descrizione del prodotto

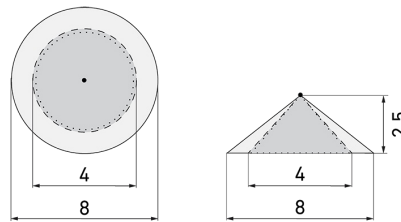
- Per il montaggio in soffitto sospeso con zona a 360° per il rilevamento affidabile dei movimenti
- Montaggio rapido grazie al fissaggio con morsetto a molla
- Versioni a colori sono disponibili in sistema modulare (disponibile fino a 7 colori)
- Può essere impiegato anche come generatore di impulsi per le minuterie, PLC o ad altre apparecchiature
- Pronto per l'uso, nessuna possibilità di regolazione
- Per l'ingrandimento della zona di rilevamento dell'apparecchi Master, a basso costo
- Basso consumo energetico
- Con clip di copertura

## Illustrazioni



Dimensioni in mm

## Schemi di rilevamento



Dimensioni in m

a sinistra: vista dall'alto, a destra:  
vista laterale

- ..... Portata per le attività sedentarie (zona di presenza)
- - - Portata dirigendosi verso la lente (movimento radiale)
- Portata passando lateralmente (movimento tangenziale)

## Caratteristiche tecniche

### Caratteristiche di montaggio

Altezza di montaggio raccomandata [m]	2.5
Altezza di montaggio max. [m]	10
Altezza di montaggio min. [m]	2.5

Categoria di montaggio	Integrato (EB)
------------------------	----------------

### Materiale e forma di costruzione

Foro [mm]	73
Codice colore	NCS S 7010Y30R
Colore	Marrone
Resistente ai raggi UV	PC resistente ai raggi UV

### Caratteristiche elettronico

Tipo di collegamento	Morsetto a innesto
Frequenza di rete [Hz]	50 - 60
Tipo di tensione	AC
Tensione di alimentazione	230 V (+/- 10 %)

### Caratteristiche di sensore

Modello	Rilevatore di presenza
Angolo di rilevamento [°]	360

### Caratteristiche di funzionamento

Quantità di canali	1
--------------------	---

**Caratteristiche di funzionamento [Uscita]**

Funzione ad impulso	sì
Potenza max. di commutazione	2 W (cos $\phi=1$ )
Uscita di comando	Triac Remote

**Dichiarazione**

Temperatura di esercizio [°C]	-25 °C - +55 °C
Senza alogeni	sì
Grado di protezione [IP]	20
Classe di protezione	II

## Schemi

**Funzionamento Master-Slave**