

## PD2 S MAX UP ST KNX/SI

Rilevatore di presenza KNX, argento

No E: 535 935 729

non più disponibile

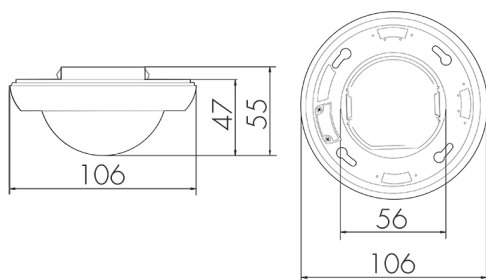
### Descrizione del prodotto

- Per il montaggio sottomuro al soffitto con zona a 360° per il rilevamento affidabile dei movimenti, Grande portata
- Idoneo per le scatole d'accesso grandezza I
- Con clip di copertura
- Rilevatore di presenza KNX superpiatto con connettore BUS KNX integrato
- 1 uscita segnale luce (per regolazione o on/off), 3 canali luce di comunicazione per 3 gruppi/zone di illuminazione con off-set), 3 canali luce on/off, 3 canali HVAC, 1 canale Slave selezionabili
- Modalità HVAC (1 comfort, 2 stand by, 3 economy, 4 antigelo/surriscaldamento)
- Modalità semiautomatica intelligente con regolazione indipendente dalla presenza (crepuscolare), Modalità automatica
- Modalità slave per estensione area di rilevamento
- Misurazione Luce ottimizzata
- Misurazione Luce comunicata via bus
- Curva dimmerazione modificabile
- Misurazione della luce tramite sensore luce interno ed esterno
- Codice PIN
- Funzione riscaldamento lampade fluorescenti impastabile da 1 a 100 ore
- Assegnazione dell'indirizzo fisico tramite pulsante o telecomando
- Impostazione di tre gruppi di livelli luce tramite off-set
- Forzatura manuale tramite pulsante KNX esterno
- Funzioni di controllo (heartbeat, cyclical sending)
- Funzione di presenza breve, autoregolazione tempi di ritardo, funzione corridoio
- Funzione spegnimento forzato

Pagina: 1 di 5

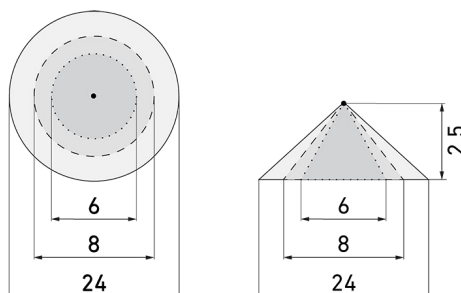
- Funzione spegnimento forzato
- Varie funzioni di blocco
- Soft-start
- Funzione intelligente Central Off
- Richiamo scenari Luminosi
- LEDs interni attivabili o disattivabili
- Scelta comportamento in caso di back-out e ripristino
- Pausa sicurezza dopo spegnimento delle luci impostabile
- Impostazione KNX tramite ETS 4
- Adattamento individuale della sensibilità del sensore di movimento
- Sensori PIR interni attivabili/disattivabili singolarmente
- Rilevamento direzione movimento

## Illustrazioni



Dimensioni in mm

## Schemi di rilevamento



Dimensioni in m

a sinistra: vista dall'alto, a destra: vista laterale

- ..... Portata per le attività sedentarie (zona di presenza)
- - - Portata dirigendosi verso la lente (movimento radiale)
- Portata passando lateralmente (movimento tangenziale)

## Caratteristiche tecniche

### Caratteristiche di montaggio

Categoria di montaggio	Sottomuro (UP)
Adatto per fissaggio a soffitto	sì
Altezza di montaggio raccomandata [m]	2.5

Altezza di montaggio max. [m]	10
Tipo di collegamento	Morsetto a innesto
<b>Materiale e forma di costruzione</b>	
Altezza [mm]	55
Diametro [mm]	106
Materiale	Plastica
Qualità di materiale	Polycarbonato
Grado di protezione [IP]	20
Temperatura di esercizio [°C]	-25 °C - +55 °C
Resistenza agli urti [IK]	IK05
Classe di protezione	III
Voto di prova	CE
Senza alogeni	sì
Resistente ai raggi UV	PC resistente ai raggi UV
Colore	Argento
Codice colore (simile)	RAL 9006 matt
<b>Caratteristiche elettronico</b>	
Tensione di alimentazione	KNX, 24 V
Tipo di tensione	DC
Corrente assorbita [mA]	12
<b>Caratteristiche di sensore</b>	
Portata passando lateralmente (movimento tangenziale) [m]	24
Portata dirigendosi verso la lente (movimento radiale) [m]	8
Portata per persone sedute (presenza) [m]	6
Angolo di rilevamento [°]	360
Portata passando lateralmente (movimento tangenziale), altezza 5 m [m]	40
Portata dirigendosi verso la lente (movimento radiale), altezza 5 m [m]	14
Portata per persone sedute (presenza), altezza 5 m [m]	8
Numero di sensori PIR	4
Sensibilità di intervento regolabile	sì
Numero di sensore di luminosità	2
Luminosità di intervento regolabile	sì
<b>Caratteristiche di funzionamento</b>	
Modello	Rilevatore di presenza
Telecomandabile (IR)	IR-RC (Foglio de programmation IR-PD KNX)
Quantità di canali	4

Controllo	KNX, KNX TP 256
-----------	-----------------

**Physische Ausgänge**

Numero delle zone di commutazione	2
-----------------------------------	---

Regolazione di luce costante	sì
------------------------------	----

Luce d'orientamento	sì (impostazione del tempo/della luminosità)
---------------------	--

Luce notturna	sì (impostazione della luminosità)
---------------	------------------------------------

Luminosità di intervento [lx]	5 - 2000
-------------------------------	----------

**Ausgang [1]**

Potenza max. di commutazione	dipende dall'attuatore
------------------------------	------------------------

Uscita di comando	Contatto software
-------------------	-------------------

Semiautomatico	sì
----------------	----

Temporizzazione min.	1 s
----------------------	-----

Temporizzazione max.	23 h 59 min 59 s
----------------------	------------------

Ritardo all'accensione	0 s - 30 h
------------------------	------------

**Ausgang [2]**

Potenza max. di commutazione	dipende dall'attuatore
------------------------------	------------------------

Uscita di comando	Contatto software
-------------------	-------------------

Semiautomatico	sì
----------------	----

Temporizzazione min.	1 s
----------------------	-----

Temporizzazione max.	23 h 59 min 59 s
----------------------	------------------

Ritardo all'accensione	0 s - 30 h
------------------------	------------

**Ausgang [3]**

Potenza max. di commutazione	dipende dall'attuatore
------------------------------	------------------------

Semiautomatico	sì
----------------	----

Temporizzazione min.	1 s
----------------------	-----

Temporizzazione max.	23 h 59 min 59 s
----------------------	------------------

**Caratteristiche di funzionamento [Ingresso]**

Contatto d'ingresso per pulsante	sì (per canale)
----------------------------------	-----------------

**Caratteristiche di funzionamento [Ingresso 2]**

Contatto d'ingresso per slave	sì
-------------------------------	----

## Schemi

### Funzionamento normale



## Accessori



### IR-RC

Telecomando IR  
No E: 535 949 005  
Prezzi brutto IVA escl. 30,00 CHF



### Color RAL NCS

Colore speciale opaco o lucido  
Art-No: 141522  
Prezzi brutto IVA escl. 20,00 CHF



### BLE-IR-Adapter

Adattatore IR per smartphone  
No E: 535 990 705  
Prezzi brutto IVA escl. 199,00 CHF



### B.E.G. One (Swisslux) App

App per la programmazione dei B.E.G.  
prodotti  
Art-No: 169381  
Prezzi brutto IVA escl. 0,00 CHF



### BSK-PD/W

Griglia di protezione per rilevatori 360°,  
bianco  
No E: 535 998 275  
Prezzi brutto IVA escl. 31,00 CHF



### APG1 S/SI non più disponibile

Scatola AP per rilevatori 360°, argento  
No E: 535 999 178  
Prezzi brutto IVA escl. 10,00 CHF



### CS1 S MAX K/W

Lente per corridoio per PD4N, bianca  
No E: 535 999 268  
Prezzi brutto IVA escl. 20,00 CHF