



PD3 S 360 UP/SI

Rilevatore di movimento 10A,
argento

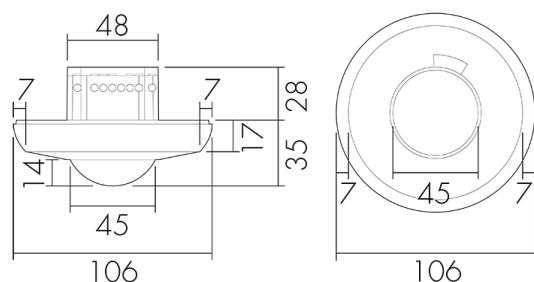
Art-No: 151652

non più disponibile

Descrizione del prodotto

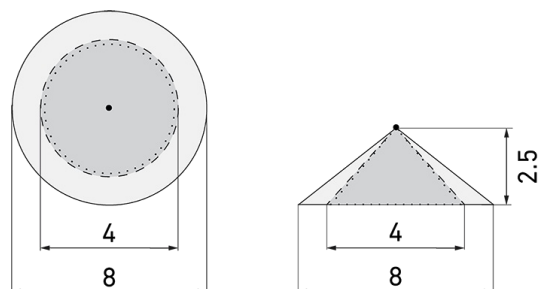
- Per il montaggio sottomuro al soffitto con zona a 360° per il rilevamento affidabile dei movimenti
- Idoneo per le scatole d'accesso grandezza I
- Versioni a colori sono disponibili in sistema modulare (disponibile fino a 7 colori)
- Regolazione elettronica della sensibilità e della portata di misurazione
- Funzione ad impulso standard, pausa dell'impulso regolabile
- Basso consumo energetico
- 1 canale per la regolazione dell'illuminazione
- Con relè di gran rendimento per l'allacciamento di tutti i tipi di carichi d'uso comune (alimentatore elettronico, reattori LED incl.)
- Azionabile e programmabile via telecomando (Scheda di programmazione IR-PD 1C per l'uso del telecomando IR-RC inclusa)
- Luce ON/OFF per 12 h con telecomando
- Con clip di copertura

Illustrazioni



Dimensioni in mm

Schemi di rilevamento



Dimensioni in m

a sinistra: vista dall'alto, a destra: vista laterale

- Portata per le attività sedentarie (zona di presenza)
- - - Portata dirigendosi verso la lente (movimento radiale)
- Portata passando lateralmente (movimento tangenziale)

Caratteristiche tecniche

Caratteristiche di montaggio

| | |
|---------------------------------------|--------------------|
| Categoria di montaggio | Sottomuro (UP) |
| Adatto per fissaggio a soffitto | sì |
| Altezza di montaggio raccomandata [m] | 2.5 |
| Altezza di montaggio max. [m] | 10 |
| Tipo di collegamento | Morsetto a innesto |

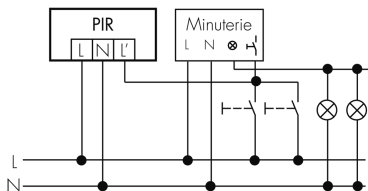
Materiale e forma di costruzione

| | |
|-------------------------------|---------------------------|
| Altezza [mm] | 63 |
| Diametro [mm] | 106 |
| Profondità dell'incasso [mm] | 28 |
| Materiale | Plastica |
| Qualità di materiale | Policarbonato |
| Grado di protezione [IP] | 20 |
| Temperatura di esercizio [°C] | -25 °C - +55 °C |
| Resistenza agli urti [IK] | IK04 |
| Classe di protezione | II |
| Voto di prova | CE |
| Senza alogeni | sì |
| Resistente ai raggi UV | PC resistente ai raggi UV |
| Colore | Argento |

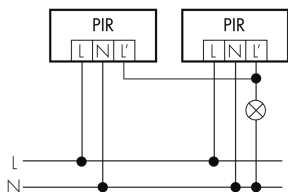
| | |
|---|--|
| Codice colore (simile) | RAL 9006 matt |
| Caratteristiche elettronico | |
| Tensione di alimentazione | 230 V (+/- 10 %) |
| Tipo di tensione | AC |
| Frequenza di rete [Hz] | 50 - 60 |
| Costruzione rilevatore costruzione max. [A] | 10 |
| Caratteristiche di sensore | |
| Portata passando lateralmente (movimento tangenziale) [m] | 8 |
| Portata dirigendosi verso la lente (movimento radiale) [m] | 4 |
| Portata per persone sedute (presenza) [m] | 4 |
| Angolo di rilevamento [°] | 360 |
| Portata passando lateralmente (movimento tangenziale), altezza 5 m [m] | 20 |
| Portata dirigendosi verso la lente (movimento radiale), altezza 5 m [m] | 10 |
| Portata per persone sedute (presenza), altezza 5 m [m] | 6 |
| Numero di sensori PIR | 1 |
| Numero di sensore di luminosità | 1 |
| Caratteristiche di funzionamento | |
| Modello | Rilevatore di movimento |
| Programma di fabbrica | si |
| Telecomandabile (IR) | IR-RC (Foglio de programmation IR-PD 1C), IR-PD Mini |
| Quantità di canali | 1 |
| Physische Ausgänge | |
| Numero delle zone di commutazione | 1 |
| Adatto per carico capacitivo | si |
| Luminosità di intervento [lx] | 5 - 2000 |
| Ausgang [1] | |
| Potenza max. di commutazione | 2300 W (cos $\phi=1$) |
| Corrente di inserzione max. | 800 A (max. 200 μ s) |
| Sorveglianza del vano scale | si |
| Circuito zero crossing | si |
| Temporizzazione min. | 15 s |
| Temporizzazione max. | 30 min |
| Funzione ad impulso | si (durata della pausa regolabile) |

Schemi

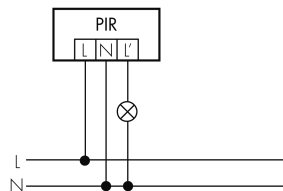
Funzione ad impulso sulla minuteria



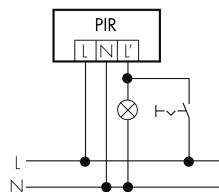
Funzionamento in parallelo



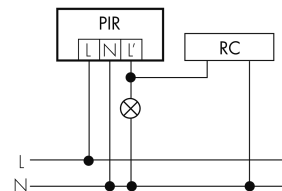
Funzionamento normale



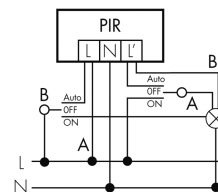
Funzionamento permanente con interruttore esterno



Funzionamento normale con filtro RC



Funzione con commutatore rotativo «Manuale - 0 - Automatico»



Accessori



IR-RC

Telecomando IR
No E: 535 949 005
Prezzi brutto IVA escl. 30,00 CHF



IR-PD Mini

Telecomando IR, piccolo
No E: 535 949 035
Prezzi brutto IVA escl. 22,00 CHF



SCT 1

Temporizzatore luci scale
No E: 533 005 486
Prezzi brutto IVA escl. 70,00 CHF



BLE-IR-Adapter

Adattatore IR per smartphone
No E: 535 990 705
Prezzi brutto IVA escl. 199,00 CHF



BSK-PD/W

Griglia di protezione per rilevatori 360°, bianco
No E: 535 998 275
Prezzi brutto IVA escl. 31,00 CHF



RC-1

Filtro RC mini
No E: 535 999 097
Prezzi brutto IVA escl. 12,00 CHF



RC-HU

Filtro RC per montaggio su barra DIN
No E: 578 500 019
Prezzi brutto IVA escl. 18,00 CHF



B.E.G. One (Swisslux) App

App per la programmazione dei B.E.G. prodotti
Art-No: 169381
Prezzi brutto IVA escl. 0,00 CHF