



PD9 S 360 LC/SI

Rilevatore di movimento 10A,
argento

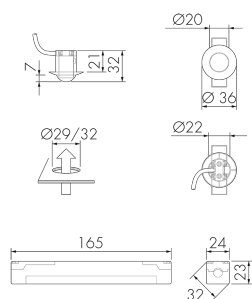
Art-No: 151683

Prezzi brutto IVA escl. 145,00 CHF

Descrizione del prodotto

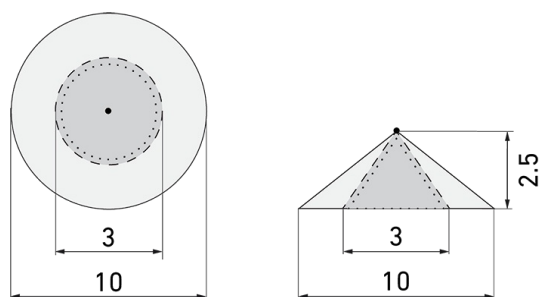
- Per il montaggio flessibile per soffitti sospesi, lampadari, armadi ecc. con zona a 360° per il rilevamento affidabile dei movimenti
- Versioni a colori sono disponibili in sistema modulare (disponibile fino a 7 colori)
- Regolazione elettronica della sensibilità e della portata di misurazione
- Funzione ad impulso standard, pausa dell'impulso regolabile
- Basso consumo energetico
- 1 canale per la regolazione dell'illuminazione
- Con relè di gran rendimento per l'allacciamento di tutti i tipi di carichi d'uso comune (alimentatore elettronico, reattori LED incl.)
- Azionabile e programmabile via telecomando (Scheda di programmazione IR-PD 1C per l'uso del telecomando IR-RC inclusa)
- Luce ON/OFF per 12 h con telecomando
- Con clip di copertura
- Cavo di collegamento di ca. 50 cm

Illustrazioni



Dimensioni in mm

Schemi di rilevamento



Dimensioni in m

a sinistra: vista dall'alto, a destra: vista laterale

.....

Portata per le attività sedentarie
(zona di presenza)

Portata dirigendosi verso la lente
(movimento radiale)

—

Portata passando lateralmente
(movimento tangenziale)

Caratteristiche tecniche

Caratteristiche di montaggio	
Categoria di montaggio	Integrato (EB)
Adatto per fissaggio a soffitto	sì
Altezza di montaggio raccomandata [m]	2.5
Altezza di montaggio max. [m]	5
Tipo di collegamento	Morsetto a innesto
Materiale e forma di costruzione	
Altezza [mm]	32
Diametro [mm]	36
Foro [mm]	29
Profondità dell'incasso [mm]	21
Larghezza 2 [mm]	24
Altezza 2 [mm]	23
Profondità 2 [mm]	165
Foro con aggregato di potenza [mm]	32
Materiale	Plastica
Qualità di materiale	Policarbonato
Grado di protezione [IP]	20
Temperatura di esercizio [°C]	-25 °C - +55 °C

Resistenza agli urti [IK]	IK03
Classe di protezione	II
Voto di prova	CE
Senza alogeni	sì
Resistente ai raggi UV	PC resistente ai raggi UV
Colore	Argento
Codice colore (simile)	RAL 9006 matt
Caratteristiche elettronico	
Tensione di alimentazione	230 V (+/- 10 %)
Tipo di tensione	AC
Frequenza di rete [Hz]	50 - 60
Costruzione rilevatore costruzione max. [A]	10
Caratteristiche di sensore	
Portata passando lateralmente (movimento tangenziale) [m]	10
Portata dirigendosi verso la lente (movimento radiale) [m]	3
Portata per persone sedute (presenza) [m]	3
Angolo di rilevamento [°]	360
Portata passando lateralmente (movimento tangenziale), altezza 5 m [m]	16
Portata dirigendosi verso la lente (movimento radiale), altezza 5 m [m]	8
Portata per persone sedute (presenza), altezza 5 m [m]	4
Numero di sensori PIR	1
Numero di sensore di luminosità	1
Luminosità di intervento regolabile	sì
Caratteristiche di funzionamento	
Modello	Rilevatore di movimento
Telecomandabile (IR)	IR-RC (Foglio de programmation IR-PD 1C), IR-PD Mini
Quantità di canali	1
Physische Ausgänge	
Numero delle zone di commutazione	1
Adatto per carico capacitivo	sì
Luminosità di intervento [lx]	5 - 2000
Ausgang [1]	
Potenza max. di commutazione	2300 W (cos ϕ =1)
Corrente di inserzione max.	80 A
Sorveglianza del vano scale	sì
Temporizzazione min.	15 s

Temporizzazione max.

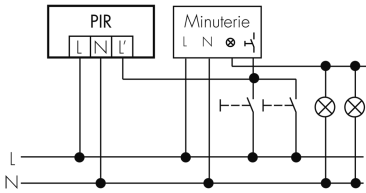
30 min

Funzione ad impulso

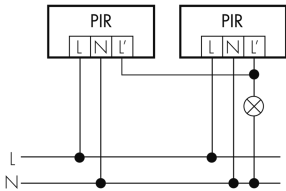
sì (durata della pausa regolabile)

Schemi

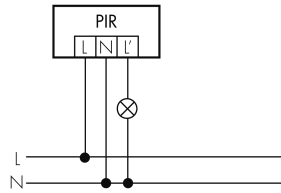
Funzione ad impulso sulla minuteria



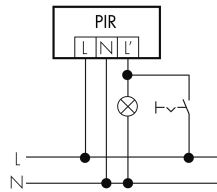
Funzionamento in parallelo



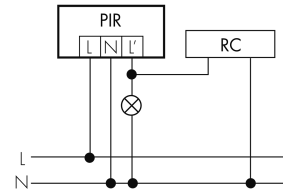
Funzionamento normale



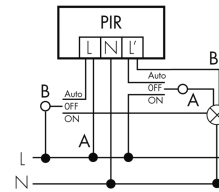
Funzionamento permanente con interruttore esterno



Funzionamento normale con filtro RC



Funzione con commutatore rotativo «Manuale - 0 - Automatico»



Accessori

**IR-RC**

Telecomando IR

No E: 535 949 005

Prezzi brutto IVA escl. 30,00 CHF

**Color RAL NCS**

Colore speciale opaco o lucido

Art-No: 141522

Prezzi brutto IVA escl. 20,00 CHF

**VK-PD9-Master-LC-10M**

Prolunga di cavo testa del sensore 10 metri

No E: 535 999 797

Prezzi brutto IVA escl. 14,00 CHF

**RC-HU**

Filtro RC per montaggio su barra DIN

No E: 578 500 019

Prezzi brutto IVA escl. 18,00 CHF

**AC-PD9 SPEZ**

Maschere ad innesto PD9 speciale

Art-No: 142468

Prezzi brutto IVA escl. 0,00 CHF

**EBG LUMINA TU-90**

Scatola d'alloggiamento calcestruzzo

LUMINA con tunnel di 90 mm

No E: 920 992 009

Prezzi brutto IVA escl. 0,00 CHF

**BLE-IR-Adapter**

Adattatore IR per smartphone

No E: 535 990 705

Prezzi brutto IVA escl. 199,00 CHF

**IR-PD Mini**

Telecomando IR, piccolo

No E: 535 949 035

Prezzi brutto IVA escl. 22,00 CHF

**VK-PD9-Master-LC-5M**

Prolunga di cavo testa del sensore 5 metri

No E: 535 999 697

Prezzi brutto IVA escl. 10,00 CHF

**RC-1**

Filtro RC mini

No E: 535 999 097

Prezzi brutto IVA escl. 12,00 CHF

**CS G PD9/W**

Coperchio colorato Ø 45 mm, bianco

Art-No: 142332

Prezzi brutto IVA escl. 5,00 CHF

**AC-PD9 180**

Maschere ad innesto PD9 180°

Art-No: 142540

Prezzi brutto IVA escl. 0,00 CHF

**DK-EBG LUMINA 32**

Coperchio 32 mm per scatola

d'alloggiamento LUMINA

No E: 920 994 329

Prezzi brutto IVA escl. 0,00 CHF

**B.E.G. One (Swisslux) App**

App per la programmazione dei B.E.G. prodotti

Art-No: 169381

Prezzi brutto IVA escl. 0,00 CHF