



## PD9 S 360 KNX/B

Rilevatore di presenza KNX,  
marrone

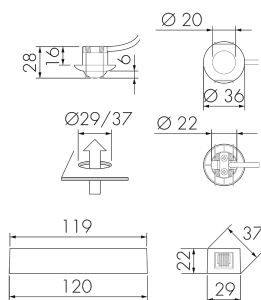
Art-No: 151693

non più disponibile

### Descrizione del prodotto

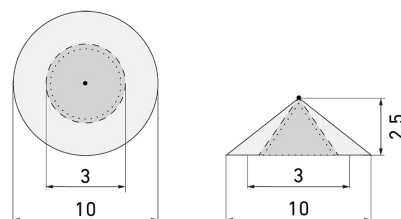
- Per il montaggio flessibile per soffitti sospesi, lampadari, armadi ecc. con zona a 360° per il rilevamento affidabile dei movimenti
- Versioni a colori sono disponibili in sistema modulare (disponibile fino a 7 colori)
- Con clip di copertura
- Cavo di collegamento di ca. 50 cm

### Illustrazioni



Dimensioni in mm

### Schemi di rilevamento



Dimensioni in m

a sinistra: vista dall'alto, a destra:  
vista laterale

- ..... Portata per le attività sedentarie (zona di presenza)
- - - Portata dirigendosi verso la lente (movimento radiale)
- Portata passando lateralmente (movimento tangenziale)

### Caratteristiche tecniche

**Caratteristiche di montaggio**

Altezza di montaggio raccomandata [m]	2.5
Altezza di montaggio max. [m]	5
Altezza di montaggio min. [m]	2.5
Categoria di montaggio	Integrato (EB)

**Materiale e forma di costruzione**

Foro [mm]	29
Foro con aggregato di potenza [mm]	37
Codice colore	NCS S 7010Y30R
Colore	Marrone
Resistente ai raggi UV	PC resistente ai raggi UV

**Caratteristiche elettronico**

Tipo di collegamento	Morsetto a innesto
Tipo di tensione	DC
Tensione di alimentazione	KNX, 24 V
Corrente assorbita [mA]	7

**Caratteristiche di sensore**

Modello	Rilevatore di presenza
Angolo di rilevamento [°]	360

**Caratteristiche di funzionamento**

Quantità di canali	4
Telecomandabile (IR)	IR-RC (Foglio de programmation IR-PD KNX)
Controllo	KNX

**Caratteristiche di funzionamento [Uscita]**

Luminosità di intervento [lx]	5 - 1200
Semiautomatico	si
Temporizzazione max.	23 h 59 min 59 s
Potenza max. di commutazione	dipende dall'attuatore
Temporizzazione min.	1 s
Luce d'orientamento	si (impostazione del tempo/della luminosità)
Uscita di comando	Contatto software

**Caratteristiche di funzionamento [Ingresso]**

Contatto d'ingresso per pulsante	si
----------------------------------	----

**Caratteristiche di funzionamento [Ingresso 2]**

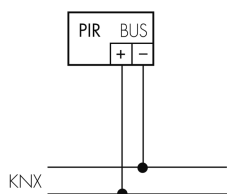
Contatto d'ingresso per slave	si
-------------------------------	----

**Dichiarazione**

Temperatura di esercizio [°C]	-25 °C - +55 °C
Grado di protezione [IP]	20
Classe di protezione	II

## Schemi

### Funzionamento normale



## Accessori



### IR-RC

Telecomando IR  
No E: 535 949 005  
Prezzi brutto IVA escl. 30,00 CHF



### CS G PD9/W

Coperchio colorato Ø 45 mm, bianco  
Art-No: 142332  
Prezzi brutto IVA escl. 5,00 CHF



### AC-PD9 SPEZ

Maschere ad innesto PD9 speciale  
Art-No: 142468  
Prezzi brutto IVA escl. 0,00 CHF



### AC-PD9 180

Maschere ad innesto PD9 180°  
Art-No: 142540  
Prezzi brutto IVA escl. 0,00 CHF