



PD9 S 360 Slave/BE

Rilevatore di presenza Slave, beige

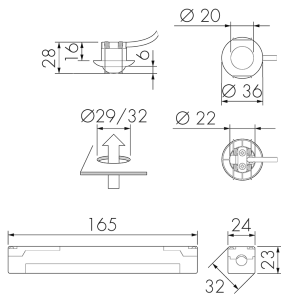
Art-No: 151698

Prezzi brutto IVA escl. 157,00 CHF

Descrizione del prodotto

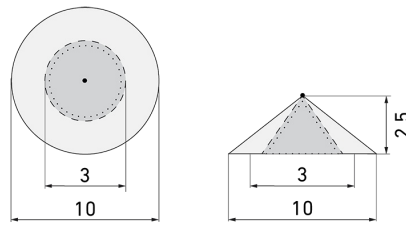
- Per il montaggio flessibile per soffitti sospesi, lampadari, armadi ecc. con zona a 360° per il rilevamento affidabile dei movimenti
- Versioni a colori sono disponibili in sistema modulare (disponibile fino a 7 colori)
- Può essere impiegato anche come generatore di impulsi per le minuterie, PLC o ad altre apparecchiature
- Pronto per l'uso, nessuna possibilità di regolazione
- Per l'ingrandimento della zona di rilevamento dell'apparecchi Master, a basso costo
- Basso consumo energetico
- Con clip di copertura
- Cavo di collegamento di ca. 50 cm

Illustrazioni



Dimensioni in mm

Schemi di rilevamento



Dimensioni in m

a sinistra: vista dall'alto, a destra:
vista laterale

- Portata per le attività sedentarie (zona di presenza)
- - - Portata dirigendosi verso la lente (movimento radiale)
- Portata passando lateralmente (movimento tangenziale)

Caratteristiche tecniche

Caratteristiche di montaggio

Altezza di montaggio raccomandata [m]	2.5
Altezza di montaggio max. [m]	5
Altezza di montaggio min. [m]	2.5
Categoria di montaggio	Integrato (EB)

Materiale e forma di costruzione

Foro [mm]	29
Foro con aggregato di potenza [mm]	32
Codice colore	NCS S3010Y10R
Colore	Beige
Resistente ai raggi UV	PC resistente ai raggi UV

Caratteristiche elettronico

Tipo di collegamento	Morsetto a innesto
Frequenza di rete [Hz]	50 - 60
Tipo di tensione	AC
Tensione di alimentazione	230 V (+/- 10 %)

Caratteristiche di sensore

Modello	Rilevatore di presenza
Angolo di rilevamento [°]	360

Caratteristiche di funzionamento

Quantità di canali	1
--------------------	---

Caratteristiche di funzionamento [Uscita]

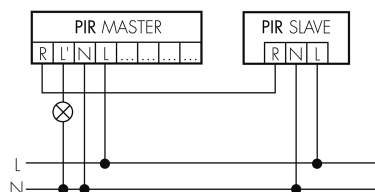
Funzione ad impulso	sì
Potenza max. di commutazione	2 W (cos φ=1)
Uscita di comando	Triac Remote

Dichiarazione

Temperatura di esercizio [°C]	-25 °C - +55 °C
Senza alogeni	sì
Grado di protezione [IP]	20
Classe di protezione	II

Schemi

Funzionamento Master-Slave



Accessori



VK-PD9-Slave-5M

Prolunga di cavo testa del sensore 5 metri
No E: 535 999 897
Prezzi brutto IVA escl. 10,00 CHF



VK-PD9-Slave-10M

Prolunga di cavo testa del sensore 10 metri
No E: 535 999 997
Prezzi brutto IVA escl. 14,00 CHF



CS G PD9/W

Coperchio colorato Ø 45 mm, bianco
Art-No: 142332
Prezzi brutto IVA escl. 5,00 CHF



AC-PD9 SPEZ

Maschere ad innesto PD9 speciale
Art-No: 142468
Prezzi brutto IVA escl. 0,00 CHF



AC-PD9 180

Maschere ad innesto PD9 180°
Art-No: 142540
Prezzi brutto IVA escl. 0,00 CHF



EBG LUMINA TU-90

Scatola d'alloggiamento calcestruzzo LUMINA con tunnel di 90 mm
No E: 920 992 009
Prezzi brutto IVA escl. 0,00 CHF



DK-EBG LUMINA 32

Coperchio 32 mm per scatola d'alloggiamento LUMINA
No E: 920 994 329
Prezzi brutto IVA escl. 0,00 CHF