



PD9 S 360 Dimm/S

Rilevatore di presenza Dimm 1-10V,
nero

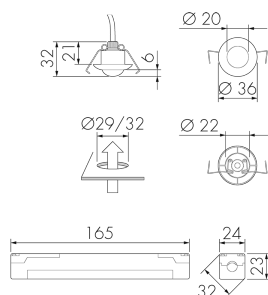
Art-No: 151703

non più disponibile

Descrizione del prodotto

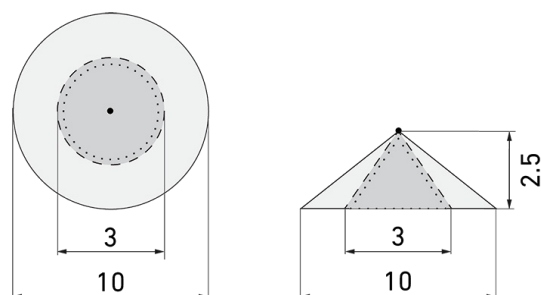
- Per il montaggio flessibile per soffitti sospesi, lampadari, armadi ecc. con zona a 360° per il rilevamento affidabile dei movimenti
- Versioni a colori sono disponibili in sistema modulare (disponibile fino a 7 colori)
- Impostazioni di default, pronto per l'uso
- Funzione semiautomatica (Accensione manuale/spegnimento automatico) per il massimo risparmio energetico possibile
- Entrate separate per tasti e apparecchi Slave
- Luce d'orientamento per maggiori requisiti di sicurezza in case di riposo, ospedali, edifici pubblici, ecc.
- Basso consumo energetico
- 1 canale (1-10V) per la regolazione automatica costante della luce (varialuce)
- 1 uscita ad impulso supplementare 230 V (senza rumore e indipendente dalla luminosità) per comandi esterni
- Azionabile e programmabile via telecomando (foglio di programmazione IR-PD DIMM per l'uso del telecomando IR-RC inclusa)
- Con clip di copertura
- Cavo di collegamento di ca. 50 cm

Illustrazioni



Dimensioni in mm

Schemi di rilevamento



Dimensioni in m

a sinistra: vista dall'alto, a destra: vista laterale

.....	Portata per le attività sedentarie (zona di presenza)
---	Portata dirigendosi verso la lente (movimento radiale)
—	Portata passando lateralmente (movimento tangenziale)

Caratteristiche tecniche

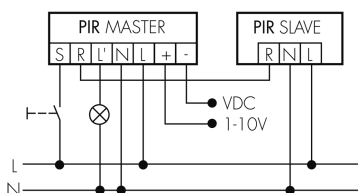
Caratteristiche di montaggio	
Categoria di montaggio	Integrato (EB)
Adatto per fissaggio a soffitto	sì
Altezza di montaggio raccomandata [m]	2.5
Altezza di montaggio max. [m]	5
Tipo di collegamento	Morsetto a innesto
Materiale e forma di costruzione	
Altezza [mm]	32
Diametro [mm]	36
Foro [mm]	29
Profondità dell'incasso [mm]	21
Larghezza 2 [mm]	24
Altezza 2 [mm]	23
Profondità 2 [mm]	165
Foro con aggregato di potenza [mm]	32
Materiale	Plastica
Qualità di materiale	Policarbonato
Grado di protezione [IP]	20
Temperatura di esercizio [°C]	-25 °C - +55 °C

Resistenza agli urti [IK]	IK03
Classe di protezione	II
Voto di prova	CE
Senza alogeni	sì
Resistente ai raggi UV	PC resistente ai raggi UV
Colore	Nero
Codice colore (simile)	RAL 9005 matt
Caratteristiche elettronico	
Tensione di alimentazione	230 V (+/- 10 %)
Tipo di tensione	AC
Frequenza di rete [Hz]	50 - 60
Costruzione rilevatore costruzione max. [A]	10
Caratteristiche di sensore	
Portata passando lateralmente (movimento tangenziale) [m]	10
Portata dirigendosi verso la lente (movimento radiale) [m]	3
Portata per persone sedute (presenza) [m]	3
Angolo di rilevamento [°]	360
Portata passando lateralmente (movimento tangenziale), altezza 5 m [m]	16
Portata dirigendosi verso la lente (movimento radiale), altezza 5 m [m]	8
Portata per persone sedute (presenza), altezza 5 m [m]	4
Numero di sensori PIR	1
Numero di sensore di luminosità	1
Luminosità di intervento regolabile	sì
Caratteristiche di funzionamento	
Modello	Rilevatore di presenza
Programma di fabbrica	sì
Telecomandabile (IR)	IR-RC (Foglio de programmation IR-PD DIMM)
Quantità di canali	1
Physische Ausgänge	
Numero delle zone di commutazione	1
Adatto per carico capacitivo	sì
Regolazione di luce costante	sì
Luce d'orientamento	sì (impostazione del tempo)
Luminosità di intervento [lx]	5 - 2000
Ausgang [1]	
Potenza max. di commutazione	2300 W (cos ϕ =1)

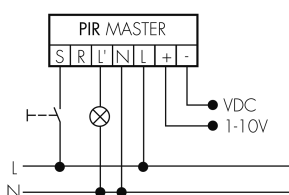
Corrente di inserzione max.	800 A (max. 200 µs)
Uscita di comando	1 - 10 V
Semiautomatico	sì
Temporizzazione min.	1 min
Temporizzazione max.	30 min
Ausgang [2]	
Potenza max. di commutazione	2 W (cos φ=1)
Uscita di comando	Triac Remote
Funzione ad impulso	sì (durata non regolabile)
Caratteristiche di funzionamento [Ingresso]	
Contatto d'ingresso per pulsante	sì
Caratteristiche di funzionamento [Ingresso 2]	
Contatto d'ingresso per slave	sì
Contatto d'ingresso per slave (Remote)	sì

Schemi

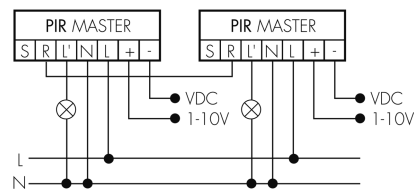
Funzionamento Master-Slave con tasto esterno



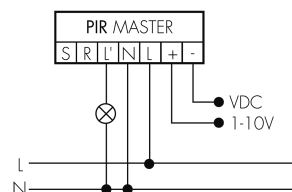
Funzionamento normale con tasto esterno



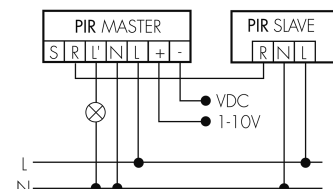
Funzionamento Master-Master



Funzionamento normale



Funzionamento Master-Slave



Accessori

**IR-RC**

Telecomando IR

No E: 535 949 005

Prezzi brutto IVA escl. 30,00 CHF

**VK-PD9-Master-LC-10M**

Prolunga di cavo testa del sensore 10 metri

No E: 535 999 797

Prezzi brutto IVA escl. 14,00 CHF

**AC-PD9 SPEZ**

Maschere ad innesto PD9 speciale

Art-No: 142468

Prezzi brutto IVA escl. 0,00 CHF

**PD9 S 360 Slave/S**

Rilevatore di presenza Slave, nero

No E: 535 973 068

Prezzi brutto IVA escl. 157,00 CHF

**DK-EBG LUMINA 32**

Coperchio 32 mm per scatola

d'alloggiamento LUMINA

No E: 920 994 329

Prezzi brutto IVA escl. 0,00 CHF

**B.E.G. One (Swisslux) App**App per la programmazione dei B.E.G.
prodotti

Art-No: 169381

Prezzi brutto IVA escl. 0,00 CHF

**VK-PD9-Master-LC-5M**

Prolunga di cavo testa del sensore 5 metri

No E: 535 999 697

Prezzi brutto IVA escl. 10,00 CHF

**CS G PD9/W**

Coperchio colorato Ø 45 mm, bianco

Art-No: 142332

Prezzi brutto IVA escl. 5,00 CHF

**AC-PD9 180**

Maschere ad innesto PD9 180°

Art-No: 142540

Prezzi brutto IVA escl. 0,00 CHF

**EBG LUMINA TU-90**

Scatola d'alloggiamento calcestruzzo

LUMINA con tunnel di 90 mm

No E: 920 992 009

Prezzi brutto IVA escl. 0,00 CHF

**BLE-IR-Adapter**

Adattatore IR per smartphone

No E: 535 990 705

Prezzi brutto IVA escl. 199,00 CHF