



PD9 S 360 Dimm/DG

Rilevatore di presenza Dimm 1-10V, grigio scuro

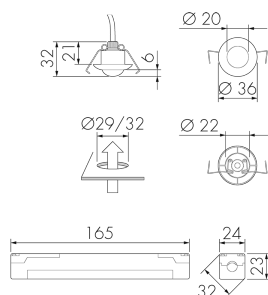
Art-No: 151709

non più disponibile

Descrizione del prodotto

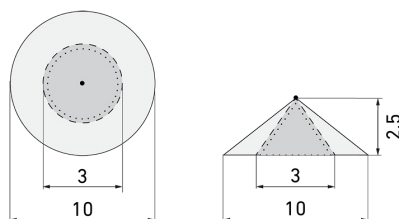
- Per il montaggio flessibile per soffitti sospesi, lampadari, armadi ecc. con zona a 360° per il rilevamento affidabile dei movimenti
- Versioni a colori sono disponibili in sistema modulare (disponibile fino a 7 colori)
- Impostazioni di default, pronto per l'uso
- Funzione semiautomatica (Accensione manuale/spegnimento automatico) per il massimo risparmio energetico possibile
- Entrate separate per tasti e apparecchi Slave
- Luce d'orientamento per maggiori requisiti di sicurezza in case di riposo, ospedali, edifici pubblici, ecc.
- Basso consumo energetico
- 1 canale (1-10V) per la regolazione automatica costante della luce (varialuce)
- 1 uscita ad impulso supplementare 230 V (senza rumore e indipendente dalla luminosità) per comandi esterni
- Azionabile e programmabile via telecomando (foglio di programmazione IR-PD DIMM per l'uso del telecomando IR-RC inclusa)
- Con clip di copertura
- Cavo di collegamento di ca. 50 cm

Illustrazioni



Dimensioni in mm

Schemi di rilevamento



Dimensioni in m

a sinistra: vista dall'alto, a destra:
vista laterale

- Portata per le attività sedentarie (zona di presenza)
- - - Portata dirigendosi verso la lente (movimento radiale)
- Portata passando lateralmente (movimento tangenziale)

Caratteristiche tecniche

Caratteristiche di montaggio

Categoria di montaggio	Integrato (EB)
Adatto per fissaggio a soffitto	sì
Altezza di montaggio raccomandata [m]	2.5
Altezza di montaggio max. [m]	5
Tipo di collegamento	Morsetto a innesto

Materiale e forma di costruzione

Altezza [mm]	32
Diametro [mm]	36
Foro [mm]	29
Profondità dell'incasso [mm]	21
Larghezza 2 [mm]	24
Altezza 2 [mm]	23
Profondità 2 [mm]	165
Foro con aggregato di potenza [mm]	32
Materiale	Plastica
Qualità di materiale	Polycarbonato
Grado di protezione [IP]	20
Temperatura di esercizio [°C]	-25 °C - +55 °C
Resistenza agli urti [IK]	IK03

Classe di protezione	II
Voto di prova	CE
Senza alogeni	sì
Resistente ai raggi UV	PC resistente ai raggi UV
Colore	Grigio scuro
Codice colore (simile)	NCS S6500N

Caratteristiche elettronico

Tensione di alimentazione	230 V (+/- 10 %)
Tipo di tensione	AC
Frequenza di rete [Hz]	50 - 60
Costruzione rilevatore costruzione max. [A]	10

Caratteristiche di sensore

Portata passando lateralmente (movimento tangenziale) [m]	10
Portata dirigendosi verso la lente (movimento radiale) [m]	3
Portata per persone sedute (presenza) [m]	3
Angolo di rilevamento [°]	360
Portata passando lateralmente (movimento tangenziale), altezza 5 m [m]	16
Portata dirigendosi verso la lente (movimento radiale), altezza 5 m [m]	8
Portata per persone sedute (presenza), altezza 5 m [m]	4
Numero di sensori PIR	1
Numero di sensore di luminosità	1
Luminosità di intervento regolabile	sì

Caratteristiche di funzionamento

Modello	Rilevatore di presenza
Programma di fabbrica	sì
Telecomandabile (IR)	IR-RC (Foglio de programmation IR-PD DIMM)
Quantità di canali	1

Physische Ausgänge

Numero delle zone di commutazione	1
Adatto per carico capacitivo	sì
Regolazione di luce costante	sì
Luce d'orientamento	sì (impostazione del tempo)
Luminosità di intervento [lx]	5 - 2000

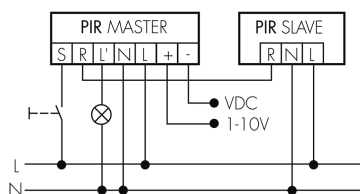
Ausgang [1]

Potenza max. di commutazione	2300 W (cos ϕ =1)
Corrente di inserzione max.	800 A (max. 200 μ s)

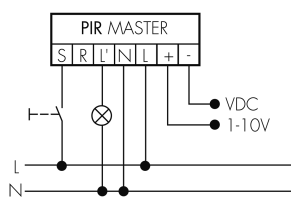
Uscita di comando	1 - 10 V
Semiautomatico	sì
Temporizzazione min.	1 min
Temporizzazione max.	30 min
Ausgang [2]	
Potenza max. di commutazione	2 W (cos $\phi=1$)
Uscita di comando	Triac Remote
Funzione ad impulso	sì (durata non regolabile)
Caratteristiche di funzionamento [Ingresso]	
Contatto d'ingresso per pulsante	sì
Caratteristiche di funzionamento [Ingresso 2]	
Contatto d'ingresso per slave	sì
Contatto d'ingresso per slave (Remote)	sì

Schemi

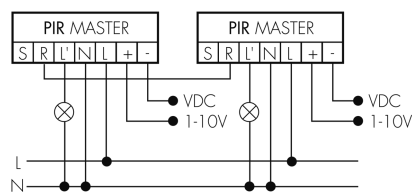
Funzionamento Master-Slave con tasto esterno



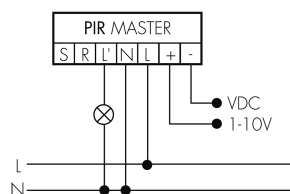
Funzionamento normale con tasto esterno



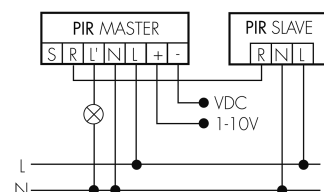
Funzionamento Master-Master



Funzionamento normale



Funzionamento Master-Slave



Accessori

**IR-RC**

Telecomando IR
No E: 535 949 005
Prezzi brutto IVA escl. 30,00 CHF

**VK-PD9-Master-LC-10M**

Prolunga di cavo testa del sensore 10 metri
No E: 535 999 797
Prezzi brutto IVA escl. 14,00 CHF

**AC-PD9 SPEZ**

Maschere ad innesto PD9 speciale
Art-No: 142468
Prezzi brutto IVA escl. 0,00 CHF

**PD9 S 360 Slave/DG** non più disponibile

Rilevatore di presenza Slave, grigio scuro
Art-No: 151710
Prezzi brutto IVA escl. 157,00 CHF

**DK-EBG LUMINA 32**

Coperchio 32 mm per scatola d'alloggiamento LUMINA
No E: 920 994 329
Prezzi brutto IVA escl. 0,00 CHF

**B.E.G. One (Swisslux) App**

App per la programmazione dei B.E.G. prodotti
Art-No: 169381
Prezzi brutto IVA escl. 0,00 CHF

**VK-PD9-Master-LC-5M**

Prolunga di cavo testa del sensore 5 metri
No E: 535 999 697
Prezzi brutto IVA escl. 10,00 CHF

**CS G PD9/W**

Coperchio colorato Ø 45 mm, bianco
Art-No: 142332
Prezzi brutto IVA escl. 5,00 CHF

**AC-PD9 180**

Maschere ad innesto PD9 180°
Art-No: 142540
Prezzi brutto IVA escl. 0,00 CHF

**EBG LUMINA TU-90**

Scatola d'alloggiamento calcestruzzo LUMINA con tunnel di 90 mm
No E: 920 992 009
Prezzi brutto IVA escl. 0,00 CHF

**BLE-IR-Adapter**

Adattatore IR per smartphone
No E: 535 990 705
Prezzi brutto IVA escl. 199,00 CHF