



PD9 S 360 KNX/HG

Rilevatore di presenza KNX, grigio chiaro

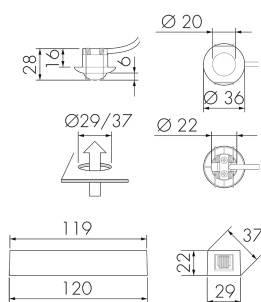
Art-No: 151717

non più disponibile

Descrizione del prodotto

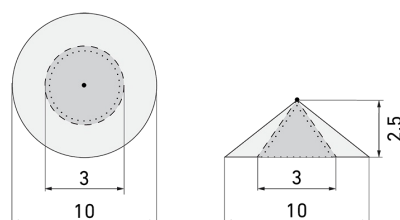
- Per il montaggio flessibile per soffitti sospesi, lampadari, armadi ecc. con zona a 360° per il rilevamento affidabile dei movimenti
- Versioni a colori sono disponibili in sistema modulare (disponibile fino a 7 colori)
- Con clip di copertura
- Cavo di collegamento di ca. 50 cm

Illustrazioni



Dimensioni in mm

Schemi di rilevamento



Dimensioni in m

a sinistra: vista dall'alto, a destra:
vista laterale

- Portata per le attività sedentarie (zona di presenza)
- - - Portata dirigendosi verso la lente (movimento radiale)
- Portata passando lateralmente (movimento tangenziale)

Caratteristiche tecniche

Caratteristiche di montaggio

Categoria di montaggio	Integrato (EB)
Adatto per fissaggio a soffitto	sì
Altezza di montaggio raccomandata [m]	2.5
Altezza di montaggio max. [m]	5
Tipo di collegamento	Morsetto a innesto
Materiale e forma di costruzione	
Altezza [mm]	28
Diametro [mm]	36
Foro [mm]	29
Profondità dell'incasso [mm]	16
Larghezza 2 [mm]	29
Altezza 2 [mm]	22
Profondità 2 [mm]	120
Foro con aggregato di potenza [mm]	37
Materiale	Plastica
Qualità di materiale	Policarbonato
Grado di protezione [IP]	20
Temperatura di esercizio [°C]	-25 °C - +55 °C
Resistenza agli urti [IK]	IK03
Classe di protezione	II
Voto di prova	CE
Resistente ai raggi UV	PC resistente ai raggi UV
Colore	Grigio chiaro
Codice colore (simile)	NCS S2500N matt
Caratteristiche elettronico	
Tensione di alimentazione	KNX, 24 V
Tipo di tensione	DC
Corrente assorbita [mA]	7
Caratteristiche di sensore	
Portata passando lateralmente (movimento tangenziale) [m]	10
Portata dirigendosi verso la lente (movimento radiale) [m]	3
Portata per persone sedute (presenza) [m]	3
Angolo di rilevamento [°]	360
Portata passando lateralmente (movimento tangenziale), altezza 5 m [m]	16
Portata dirigendosi verso la lente (movimento radiale), altezza 5 m [m]	8

Portata per persone sedute (presenza), altezza 5 m [m]	4
--	---

Caratteristiche di funzionamento

Modello	Rilevatore di presenza
---------	------------------------

Telecomandabile (IR)	IR-RC (Foglio de programmation IR-PD KNX)
----------------------	---

Quantità di canali	4
--------------------	---

Controllo	KNX
-----------	-----

Physische Ausgänge

Numero delle zone di commutazione	1
-----------------------------------	---

Regolazione di luce costante	sì
------------------------------	----

Luce d'orientamento	sì (impostazione del tempo/della luminosità)
---------------------	--

Luminosità di intervento [lx]	5 - 1200
-------------------------------	----------

Ausgang [1]

Potenza max. di commutazione	dipende dall'attuatore
------------------------------	------------------------

Uscita di comando	Contatto software
-------------------	-------------------

Semiautomatico	sì
----------------	----

Temporizzazione min.	1 s
----------------------	-----

Temporizzazione max.	23 h 59 min 59 s
----------------------	------------------

Ausgang [2]

Potenza max. di commutazione	dipende dall'attuatore
------------------------------	------------------------

Uscita di comando	Contatto software
-------------------	-------------------

Semiautomatico	sì
----------------	----

Temporizzazione min.	1 s
----------------------	-----

Temporizzazione max.	23 h 59 min 59 s
----------------------	------------------

Ritardo all'accensione	0 s - 60 min
------------------------	--------------

Ausgang [3]

Potenza max. di commutazione	dipende dall'attuatore
------------------------------	------------------------

Semiautomatico	sì
----------------	----

Temporizzazione min.	1 s
----------------------	-----

Temporizzazione max.	23 h 59 min 59 s
----------------------	------------------

Caratteristiche di funzionamento [Ingresso]

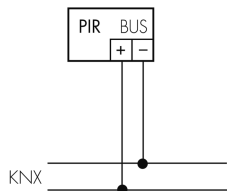
Contatto d'ingresso per pulsante	sì
----------------------------------	----

Caratteristiche di funzionamento [Ingresso 2]

Contatto d'ingresso per slave	sì
-------------------------------	----

Schemi

Funzionamento normale



Accessori



IR-RC

Telecomando IR

No E: 535 949 005

Prezzi brutto IVA escl. 30,00 CHF



AC-PD9 SPEZ

Maschere ad innesto PD9 speciale

Art-No: 142468

Prezzi brutto IVA escl. 0,00 CHF



CS G PD9/W

Coperchio colorato Ø 45 mm, bianco

Art-No: 142332

Prezzi brutto IVA escl. 5,00 CHF



AC-PD9 180

Maschere ad innesto PD9 180°

Art-No: 142540

Prezzi brutto IVA escl. 0,00 CHF