



## PD11 S 360 Master 1C DE/HG

Rilevatore di presenza 1 canale, grigio  
chiaro

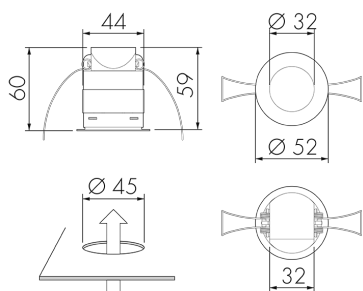
No E: 535 976 018

Prezzi brutto IVA escl. 204,00 CHF

### Descrizione del prodotto

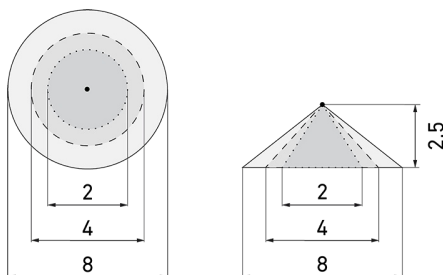
- Per il montaggio in soffitto sospeso con zona a 360° per il rilevamento affidabile dei movimenti, design piatto
- Montaggio rapido grazie al fissaggio con morsetto a molla
- Versioni a colori sono disponibili in sistema modulare (disponibile fino a 7 colori)
- Regolazione elettronica della sensibilità e della portata di misurazione
- Impostazioni di default, pronto per l'uso
- Funzione semiautomatica (Accensione manuale/spegnimento automatico) per il massimo risparmio energetico possibile
- Entrate separate per tasti e apparecchi Slave
- Basso consumo energetico
- 1 canale per la regolazione dell'illuminazione
- 1 uscita ad impulso supplementare 230 V (senza rumore e indipendente dalla luminosità) per comandi esterni
- Azionabile e programmabile via telecomando (Scheda di programmazione IR-PD 1C per l'uso del telecomando IR-RC inclusa)
- Con clip di copertura

## Illustrazioni



Dimensioni in mm

## Schemi di rilevamento



Dimensioni in m

a sinistra: vista dall'alto, a destra: vista laterale

- ..... Portata per le attività sedentarie (zona di presenza)
- - - Portata dirigendosi verso la lente (movimento radiale)
- Portata passando lateralmente (movimento tangenziale)

## Caratteristiche tecniche

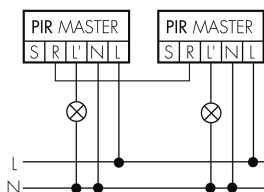
| Caratteristiche di montaggio          |                    |
|---------------------------------------|--------------------|
| Categoria di montaggio                | Integrato (EB)     |
| Adatto per fissaggio a soffitto       | sì                 |
| Altezza di montaggio raccomandata [m] | 2.5                |
| Altezza di montaggio max. [m]         | 5                  |
| Tipo di collegamento                  | Morsetto a innesto |
| Materiale e forma di costruzione      |                    |
| Altezza [mm]                          | 60                 |
| Diametro [mm]                         | 52                 |
| Foro [mm]                             | 45                 |
| Profondità dell'incasso [mm]          | 59                 |
| Materiale                             | Plastica           |
| Qualità di materiale                  | Policarbonato      |
| Grado di protezione [IP]              | 20                 |
| Temperatura di esercizio [°C]         | -25 °C - +55 °C    |
| Resistenza agli urti [IK]             | IK02               |
| Classe di protezione                  | II                 |
| Voto di prova                         | CE                 |

|   |  |
|---|--|
| Senza alogeni   | sì   |
| Resistente ai raggi UV  | PC resistente ai raggi UV                            |
| Colore  | Grigio chiaro  |
| Codice colore (simile)  | NCS S2500N matt                                      |
| <b>Caratteristiche elettronico</b>                                      |  |
| Tensione di alimentazione   | 230 V (+/- 10 %)                                     |
| Tipo di tensione  | AC   |
| Frequenza di rete [Hz]  | 50 - 60  |
| Costruzione rilevatore costruzione max. [A]                             | 10   |
| <b>Caratteristiche di sensore</b>                                       |  |
| Portata passando lateralmente (movimento tangenziale) [m]               | 8  |
| Portata dirigendosi verso la lente (movimento radiale) [m]              | 4  |
| Portata per persone sedute (presenza) [m]                               | 2  |
| Angolo di rilevamento [°]   | 360  |
| Portata passando lateralmente (movimento tangenziale), altezza 5 m [m]  | 12   |
| Portata dirigendosi verso la lente (movimento radiale), altezza 5 m [m] | 6  |
| Portata per persone sedute (presenza), altezza 5 m [m]                  | 4  |
| Numero di sensori PIR   | 1  |
| Numero di sensore di luminosità   | 1  |
| Luminosità di intervento regolabile                                     | sì   |
| <b>Caratteristiche di funzionamento</b>                                 |  |
| Modello   | Rilevatore di presenza                               |
| Programma di fabbrica   | sì   |
| Telecomandabile (IR)  | IR-RC (Foglio de programmation IR-PD 1C), IR-PD Mini |
| Quantità di canali  | 1  |
| <b>Physische Ausgänge</b>   |  |
| Numero delle zone di commutazione                                       | 1  |
| Adatto per carico capacitivo  | sì   |
| Luminosità di intervento [lx]   | 5 - 2000   |
| <b>Ausgang [1]</b>  |  |
| Potenza max. di commutazione  | 2300 W (cos $\phi=1$ )                               |
| Corrente di inserzione max.   | 800 A (max. 200 $\mu$ s)                             |
| Semiautomatico  | sì   |
| Sorveglianza del vano scale   | sì   |
| Sorveglianza L'   | sì   |
| Temporizzazione min.  | 15 s   |

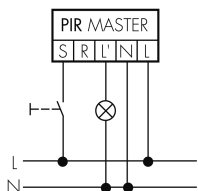
|  |                                    |
|--|------------------------------------|
| Temporizzazione max.                                 | 30 min                             |
| Funzione ad impulso                                  | sì (durata della pausa regolabile) |
| <b>Ausgang [2]</b>                                   |                                    |
| Potenza max. di commutazione                         | 2 W (cos φ=1)                      |
| Uscita di comando                                    | Triac Remote                       |
| Funzione ad impulso                                  | sì (durata non regolabile)         |
| <b>Caratteristiche di funzionamento [Ingresso]</b>   |                                    |
| Contatto d'ingresso per pulsante                     | sì                                 |
| <b>Caratteristiche di funzionamento [Ingresso 2]</b> |                                    |
| Contatto d'ingresso per slave                        | sì                                 |

## Schemi

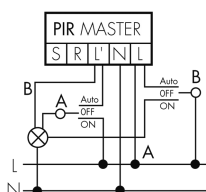
### Funzionamento Master-Master



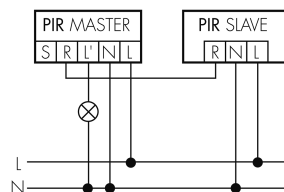
### Funzionamento normale con tasto esterno



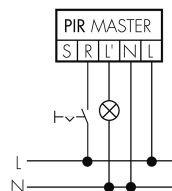
### Funzione con commutatore rotativo «Manuale - 0 - Automatico»



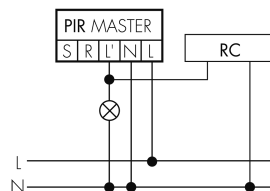
### Funzionamento Master-Slave



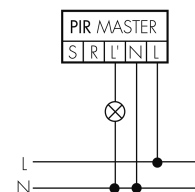
### Funzionamento permanente con interruttore esterno



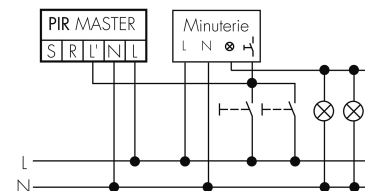
### Funzionamento normale con filtro RC



### Funzionamento normale



### Funzione ad impulso sulla minuteria



## Accessori

**IR-RC**

Telecomando IR  
No E: 535 949 005  
Prezzi brutto IVA escl. 30,00 CHF

**Color RAL NCS**

Colore speciale opaco o lucido  
Art-No: 141522  
Prezzi brutto IVA escl. 20,00 CHF

**RC-HU**

Filtro RC per montaggio su barra DIN  
No E: 578 500 019  
Prezzi brutto IVA escl. 18,00 CHF

**BLE-IR-Adapter**

Adattatore IR per smartphone  
No E: 535 990 705  
Prezzi brutto IVA escl. 199,00 CHF

**IR-PD Mini**

Telecomando IR, piccolo  
No E: 535 949 035  
Prezzi brutto IVA escl. 22,00 CHF

**RC-1**

Filtro RC mini  
No E: 535 999 097  
Prezzi brutto IVA escl. 12,00 CHF

**PD11 S 360 Slave DE/HG**

Rilevatore di presenza Slave, grigio chiaro  
No E: 535 976 058  
Prezzi brutto IVA escl. 174,00 CHF

**B.E.G. One (Swisslux) App**

App per la programmazione dei B.E.G.  
prodotti  
Art-No: 169381  
Prezzi brutto IVA escl. 0,00 CHF