

PD11 S 360 Master 1C/B

Rilevatore di presenza 1 canale,
marrone

Art-No: 151729

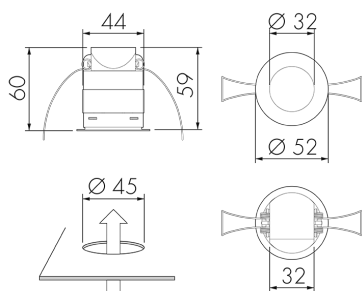
Prezzi brutto IVA escl. 204,00 CHF



Descrizione del prodotto

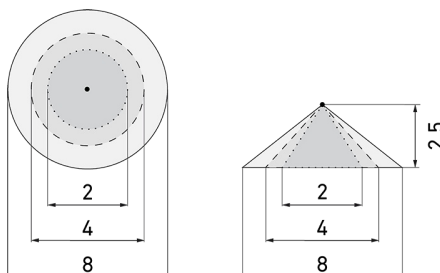
- Per il montaggio in soffitto sospeso con zona a 360° per il rilevamento affidabile dei movimenti, design piatto
- Montaggio rapido grazie al fissaggio con morsetto a molla
- Versioni a colori sono disponibili in sistema modulare (disponibile fino a 7 colori)
- Regolazione elettronica della sensibilità e della portata di misurazione
- Impostazioni di default, pronto per l'uso
- Funzione semiautomatica (Accensione manuale/spegnimento automatico) per il massimo risparmio energetico possibile
- Entrate separate per tasti e apparecchi Slave
- Basso consumo energetico
- 1 canale per la regolazione dell'illuminazione
- 1 uscita ad impulso supplementare 230 V (senza rumore e indipendente dalla luminosità) per comandi esterni
- Azionabile e programmabile via telecomando (Scheda di programmazione IR-PD 1C per l'uso del telecomando IR-RC inclusa)
- Con clip di copertura

Illustrazioni



Dimensioni in mm

Schemi di rilevamento



Dimensioni in m

a sinistra: vista dall'alto, a destra: vista laterale

- Portata per le attività sedentarie (zona di presenza)
- - - Portata dirigendosi verso la lente (movimento radiale)
- Portata passando lateralmente (movimento tangenziale)

Caratteristiche tecniche

Caratteristiche di montaggio

Altezza di montaggio raccomandata [m]	2.5
Altezza di montaggio max. [m]	5
Altezza di montaggio min. [m]	2.5
Categoria di montaggio	Integrato (EB)

Materiale e forma di costruzione

Foro [mm]	45
Codice colore	NCS S7010Y30R matt
Colore	Marrone
Resistente ai raggi UV	PC resistente ai raggi UV

Caratteristiche elettronico

Tipo di collegamento	Morsetto a innesto
Adatto per carico capacitivo	sì
Frequenza di rete [Hz]	50 - 60
Tipo di tensione	AC
Tensione di alimentazione	230 V (+/- 10 %)

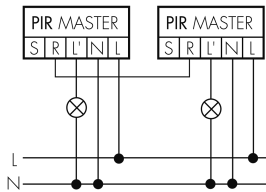
Caratteristiche di sensore

Modello	Rilevatore di presenza
---------	------------------------

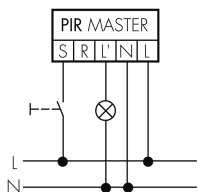
Angolo di rilevamento [°]	360
Caratteristiche di funzionamento	
Quantità di canali	1
Telecomandabile (IR)	IR-RC (Foglio de programmation IR-PD 1C), IR-PD Mini
Caratteristiche di funzionamento [Uscita]	
Luminosità di intervento [lx]	5 - 2000
Semiautomatico	sì
Funzione ad impulso	sì (durata della pausa regolabile)
Corrente di inserzione max.	800 A (max. 200 µs)
Temporizzazione max.	30 min
Potenza max. di commutazione	2300 W (cos φ=1)
Temporizzazione min.	15 s
Caratteristiche di funzionamento [Ingresso]	
Contatto d'ingresso per pulsante	sì
Caratteristiche di funzionamento [Ingresso 2]	
Contatto d'ingresso per slave	sì
Dichiarazione	
Temperatura di esercizio [°C]	-25 °C - +55 °C
Senza alogeni	sì
Grado di protezione [IP]	20
Classe di protezione	II

Schemi

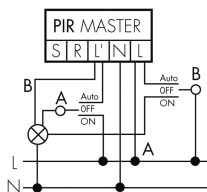
Funzionamento Master-Master



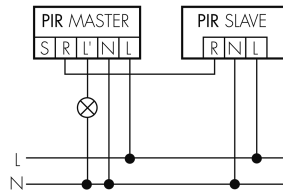
Funzionamento normale con tasto esterno



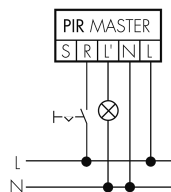
Funzione con commutatore rotativo «Manuale - 0 - Automatico»



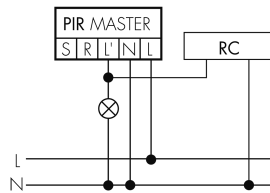
Funzionamento Master-Slave



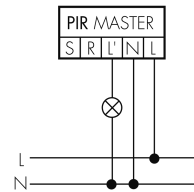
Funzionamento permanente con interruttore esterno



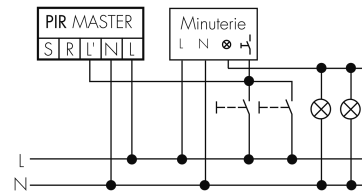
Funzionamento normale con filtro RC



Funzionamento normale



Funzione ad impulso sulla minuteria



Accessori

**IR-RC**

Telecomando IR

No E: 535 949 005

Prezzi brutto IVA escl. 30,00 CHF

**IR-PD Mini**

Telecomando IR, piccolo

No E: 535 949 035

Prezzi brutto IVA escl. 22,00 CHF

**RC-1**

Filtro RC mini

No E: 535 999 097

Prezzi brutto IVA escl. 12,00 CHF

**RC-HU**

Filtro RC per montaggio su barra DIN

No E: 578 500 019

Prezzi brutto IVA escl. 18,00 CHF

**PD11 S 360 Slave/B**

Rilevatore di presenza Slave, marrone

Art-No: 151735

Prezzi brutto IVA escl. 174,00 CHF

**BLE-IR-Adapter**

Adattatore IR per smartphone

No E: 535 990 705

Prezzi brutto IVA escl. 199,00 CHF

**B.E.G. One (Swisslux) App**

App per la programmazione dei B.E.G. prodotti

Art-No: 169381

Prezzi brutto IVA escl. 0,00 CHF