



## PD11 S 360 Slave/DG

Rilevatore di presenza Slave, grigio scuro

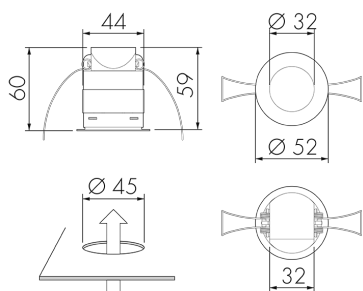
Art-No: 151732

non più disponibile

### Descrizione del prodotto

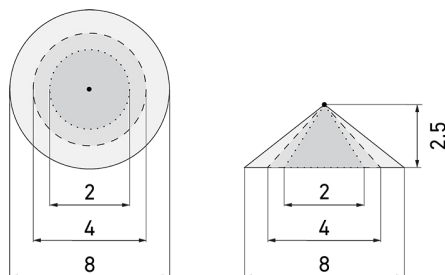
- Per il montaggio in soffitto sospeso con zona a 360° per il rilevamento affidabile dei movimenti, design piatto
- Montaggio rapido grazie al fissaggio con morsetto a molla
- Versioni a colori sono disponibili in sistema modulare (disponibile fino a 7 colori)
- Può essere impiegato anche come generatore di impulsi per le minuterie, PLC o ad altre apparecchiature
- Pronto per l'uso, nessuna possibilità di regolazione
- Per l'ingrandimento della zona di rilevamento dell'apparecchi Master, a basso costo
- Basso consumo energetico
- Con clip di copertura

## Illustrazioni



Dimensioni in mm

## Schemi di rilevamento



Dimensioni in m

a sinistra: vista dall'alto, a destra: vista laterale

- ..... Portata per le attività sedentarie (zona di presenza)
- - - Portata dirigendosi verso la lente (movimento radiale)
- Portata passando lateralmente (movimento tangenziale)

## Caratteristiche tecniche

Caratteristiche di montaggio	
Categoria di montaggio	Integrato (EB)
Adatto per fissaggio a soffitto	sì
Altezza di montaggio raccomandata [m]	2.5
Altezza di montaggio max. [m]	5
Tipo di collegamento	Morsetto a innesto
Materiale e forma di costruzione	
Altezza [mm]	60
Diametro [mm]	52
Foro [mm]	45
Profondità dell'incasso [mm]	59
Materiale	Plastica
Qualità di materiale	Policarbonato
Grado di protezione [IP]	20
Temperatura di esercizio [°C]	-25 °C - +55 °C
Resistenza agli urti [IK]	IK02
Classe di protezione	II
Voto di prova	CE

Senza alogeni	sì
Resistente ai raggi UV	PC resistente ai raggi UV
Colore	Grigio scuro
Codice colore (simile)	NCS S6500N matt
<b>Caratteristiche elettronico</b>	
Tensione di alimentazione	230 V (+/- 10 %)
Tipo di tensione	AC
Frequenza di rete [Hz]	50 - 60
Costruzione rilevatore costruzione max. [A]	10
<b>Caratteristiche di sensore</b>	
Portata passando lateralmente (movimento tangenziale) [m]	8
Portata dirigendosi verso la lente (movimento radiale) [m]	4
Portata per persone sedute (presenza) [m]	2
Angolo di rilevamento [°]	360
Portata passando lateralmente (movimento tangenziale), altezza 5 m [m]	12
Portata dirigendosi verso la lente (movimento radiale), altezza 5 m [m]	6
Portata per persone sedute (presenza), altezza 5 m [m]	4
Numero di sensori PIR	1
Numero di sensore di luminosità	1
<b>Caratteristiche di funzionamento</b>	
Modello	Rilevatore di presenza
Quantità di canali	1
<b>Ausgang [1]</b>	
Potenza max. di commutazione	2 W (cos $\phi$ =1)
Uscita di comando	Triac Remote
Funzione ad impulso	sì

