



PD11 S 360 Slave/BE

Rilevatore di presenza Slave, beige

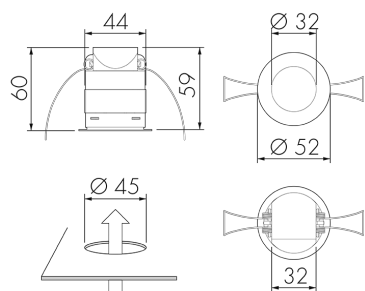
Art-No: 151734

Prezzi brutto IVA escl. 174,00 CHF

Descrizione del prodotto

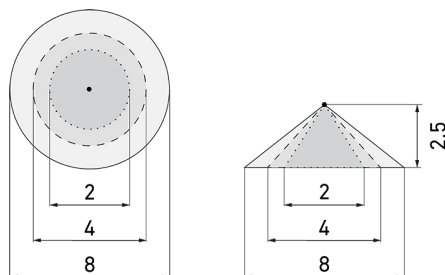
- Per il montaggio in soffitto sospeso con zona a 360° per il rilevamento affidabile dei movimenti, design piatto
- Montaggio rapido grazie al fissaggio con morsetto a molla
- Versioni a colori sono disponibili in sistema modulare (disponibile fino a 7 colori)
- Può essere impiegato anche come generatore di impulsi per le minuterie, PLC o ad altre apparecchiature
- Pronto per l'uso, nessuna possibilità di regolazione
- Per l'ingrandimento della zona di rilevamento dell'apparecchi Master, a basso costo
- Basso consumo energetico
- Con clip di copertura

Illustrazioni



Dimensioni in mm

Schemi di rilevamento



Dimensioni in m

a sinistra: vista dall'alto, a destra: vista laterale

- Portata per le attività sedentarie (zona di presenza)
- - - Portata dirigendosi verso la lente (movimento radiale)
- Portata passando lateralmente (movimento tangenziale)

Caratteristiche tecniche

Caratteristiche di montaggio

Altezza di montaggio raccomandata [m]	2.5
Altezza di montaggio max. [m]	5
Altezza di montaggio min. [m]	2.5
Categoria di montaggio	Integrato (EB)

Materiale e forma di costruzione

Foro [mm]	45
Codice colore	NCS S3010Y10R matt
Colore	Beige
Resistente ai raggi UV	PC resistente ai raggi UV

Caratteristiche elettronico

Tipo di collegamento	Morsetto a innesto
Frequenza di rete [Hz]	50 - 60
Tipo di tensione	AC
Tensione di alimentazione	230 V (+/- 10 %)

Caratteristiche di sensore

Modello	Rilevatore di presenza
Angolo di rilevamento [°]	360

Caratteristiche di funzionamento

Quantità di canali 1

Caratteristiche di funzionamento [Uscita]

Funzione ad impulso sì

Potenza max. di commutazione 2 W (cos $\phi=1$)

Uscita di comando Triac Remote

Dichiarazione

Temperatura di esercizio [°C] -25 °C - +55 °C

Senza alogeni sì

Grado di protezione [IP] 20

Classe di protezione II

Schemi

Funzionamento Master-Slave

