

## Sirius-R32N-3-BS

Lampada intelligente TRIVALITE con rilevatore di presenza e luce di emergenza

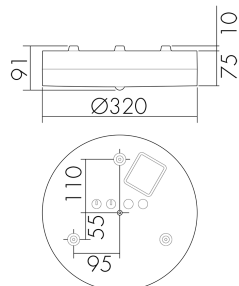
No E: 941 413 309



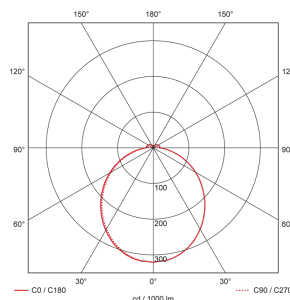
### Descrizione del prodotto

- Luce d'orientamento per maggiori requisiti di sicurezza in case di riposo, ospedali, edifici pubblici, ecc.
- Tecnologia a LED a risparmio energetico e di lunga durata
- prodotto di qualità
- Lampada intelligente a soffitto e a parete, circolare
- Rilevamento della presenza a raggi infrarossi passivi ad alta sensibilità e anti-interferenze
- Dimmera e attiva la luce in funzione della presenza e della luce naturale del giorno
- Estensione semplice del sistema tramite radio o di un solo filo tra le lampade intelligenti preconfigurate
- 2 entrate per il comando con pulsanti, interruttori orari o rilevatori di movimento
- Funzioni per effetto sciame lineare e superficiale
- Design moderno in policarbonato opaco bianco / grigio
- Immediatamente pronta all'utilizzo grazie ai programmi di comando preconfigurati
- Illuminazione di emergenza con durata dell'illuminazione > 1 h, Autotest incluso

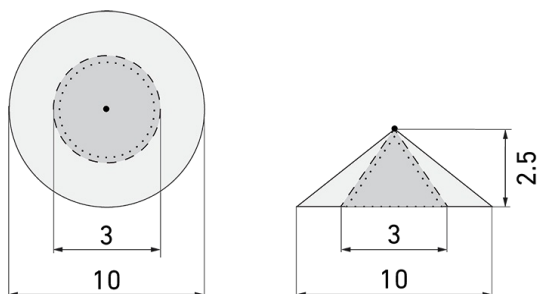
## Illustrazioni



Dimensioni in mm



## Schemi di rilevamento



Dimensioni in m

a sinistra: vista dall'alto, a destra: vista laterale

- ..... Portata per le attività sedentarie (zona di presenza)
- - - Portata dirigendosi verso la lente (movimento radiale)
- Portata passando lateralmente (movimento tangenziale)

## Caratteristiche tecniche

Tecnologia di illuminazione	
Temperatura di colore [K]	3000
Indice di resa cromatica (CRI)	> 85
Corpo illuminante	LED
Emissione della luce diretta-indiretta	92 % / 8 %
Efficienza [lm/W]	132
Uscita della luce	Diretta
Flusso luminoso (dopo il diffusore) [lm]	1700
Caratteristiche di montaggio	
Categoria di montaggio	Montaggio fuori muro a soffitto umido

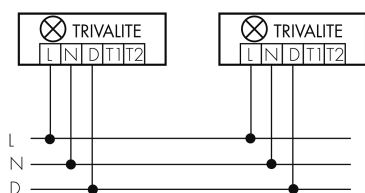
Adatto per fissaggio a soffitto	sì
Adatto per montaggio a parete	sì
Altezza di montaggio raccomandata [m]	2.5 - 3
Tipo di collegamento	Morsetto a innesto
<b>Materiale e forma di costruzione</b>	
Altezza/profondità [mm]	91
Grado di protezione [IP]	54
Temperatura di esercizio [°C]	0 °C - +35 °C
Classe di protezione	II
Voto di prova	CE
Resistente ai raggi UV	sì
Colore	Grigio
<b>Caratteristiche elettronico</b>	
Tensione di alimentazione	230 V
Tipo di tensione	AC
Frequenza di rete [Hz]	50 - 60
Lunghezza massima del filo dati «D» [km]	1
Potenza totale [W]	15
<b>Caratteristiche di sensore</b>	
Portata passando lateralmente (movimento tangenziale) [m]	5
Portata dirigendosi verso la lente (movimento radiale) [m]	1.5
Portata per persone sedute (presenza) [m]	1.5
Angolo di rilevamento [°]	360
<b>Caratteristiche di funzionamento</b>	
Programma di fabbrica	sì
Telecomandabile (IR)	Con IR-Bluetooth Dongle (IR-Connect), con App Swisslux (iOS, Android)
Controllo	TRIVALITE
Adatto per trasmissione senza fili	sì
<b>Physische Ausgänge</b>	
Regolazione di luce costante	sì
Luce d'orientamento	sì
Luminosità di intervento [lx]	1 - 1000
<b>Ausgang [1]</b>	
Uscita di comando	Comunicazione IL-C
Semiautomatico	sì

**Caratteristiche di funzionamento [Ingresso]**

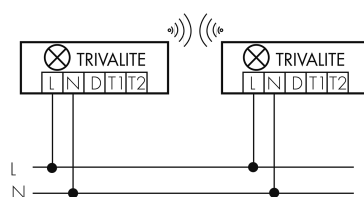
Contatto d'ingresso per slave	sì
Contatto d'ingresso per pulsante	sì
<b>Caratteristiche di funzionamento [Ingresso 2]</b>	
Contatto d'ingresso per slave	sì
Contatto d'ingresso per pulsante	sì
<b>Dichiarazione</b>	
Indice di efficienza energetica lampade/sistema	E
Indice di efficienza energetica corpo illuminante	C
Garanzia [anni]	2
Vita utile misurazioni L70/B10 a 25 °C [h]	50000
<b>Luce di emergenza</b>	
Adatto per luce di emergenza	sì
Flusso luminoso della luce di emergenza (dopo il diffusore) [lm]	100
Luce di emergenza	Luce di emergenza 1h grazie alla batteria integrata
<b>Ambito di consegna</b>	
Con apparecchio di servizio	LED, sì
Rilevatore PIR	sì
Corpo illuminante	sì
Con fotocellula	sì

## Schemi

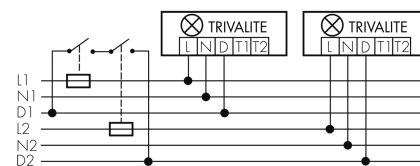
### Funzionamento gruppi/Funzionamento sistema



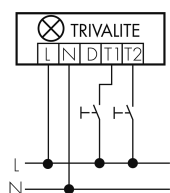
### Gruppi Radio/Sistema di comando



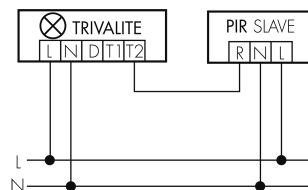
### Funzionamento gruppi/Funzionamento sistema attraverso 2 gruppi fusibili



### Funzionamento normale con tasto esterno



### Funzionamento Master-Slave



## Accessori



### **IR-Connect**

Interfaccia Bluetooth-IR TRIVALITE

No E: 941 933 999