



PD2 S 360 AP ST KNX/BE

Rilevatore di presenza KNX, beige
No E: 535 935 868

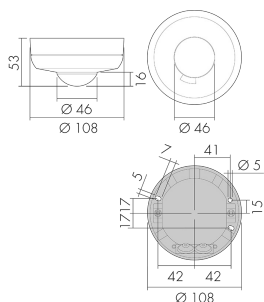
non più disponibile

Descrizione del prodotto

- Per il montaggio fuori muro al soffitto con zona a 360° per il rilevamento affidabile dei movimenti
- Con clip di copertura
- Montaggio facile e rapido su zoccolo ad innesto
- Rilevatore di presenza KNX superpiatto con connettore BUS KNX integrato
- 1 uscita segnale luce (per regolazione o on/off), 3 canali luce di comunicazione per 3 gruppi/zone di illuminazione con off-set), 3 canali luce on/off, 3 canali HVAC, 1 canale Slave selezionabili
- Modalità HVAC (1 comfort, 2 stand by, 3 economy, 4 antigelo/surriscaldamento)
- Modalità semiautomatica intelligente con regolazione indipendente dalla presenza (crepuscolare), Modalità automatica
- Adattamento individuale della sensibilità del sensore di movimento
- Modalità slave per estensione area di rilevamento
- Misurazione Luce ottimizzata
- Misurazione Luce comunicata via bus
- Curva dimmerazione modificabile
- Misurazione della luce tramite sensore luce interno ed esterno
- Codice PIN
- Funzione riscaldamento lampade fluorescenti impastabile da 1 a 100 ore
- Assegnazione dell'indirizzo fisico tramite pulsante o telecomando
- Impostazione di tre gruppi di livelli luce tramite off-set
- Forzatura manuale tramite pulsante KNX esterno
- Funzioni di controllo (heartbeat, cyclical sending)
- Funzione di presenza breve, autoregolazione tempi di ritardo, funzione corridoio

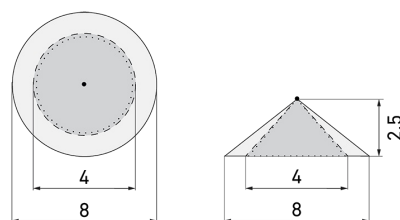
- Funzione spegnimento forzato
- Varie funzioni di blocco
- Soft-start
- Funzione intelligente Central Off
- Richiamo scenari Luminosi
- LEDs interni attivabili o disattivabili
- Scelta comportamento in caso di back-out e ripristino
- Pausa sicurezza dopo spegnimento delle luci impostabile
- Impostazione KNX tramite ETS 4

Illustrazioni



Dimensioni in mm

Schemi di rilevamento



Dimensioni in m

a sinistra: vista dall'alto, a destra:
vista laterale

- Portata per le attività sedentarie (zona di presenza)
- - - Portata dirigendosi verso la lente (movimento radiale)
- Portata passando lateralmente (movimento tangenziale)

Caratteristiche tecniche

Caratteristiche di montaggio

| | |
|---------------------------------------|---------------------|
| Categoria di montaggio | Sopra intonaco (AP) |
| Adatto per fissaggio a soffitto | sì |
| Altezza di montaggio raccomandata [m] | 2.5 |
| Altezza di montaggio max. [m] | 10 |
| Tipo di collegamento | Morsetto a innesto |

Materiale e forma di costruzione

| | |
|--------------|----|
| Altezza [mm] | 53 |
|--------------|----|

| | |
|---|---|
| Diametro [mm] | 108 |
| Materiale | Plastica |
| Qualità di materiale | Policarbonato |
| Grado di protezione [IP] | 54 |
| Temperatura di esercizio [°C] | -25 °C - +55 °C |
| Resistenza agli urti [IK] | IK05 |
| Classe di protezione | III |
| Voto di prova | CE |
| Senza alogeni | sì |
| Resistente ai raggi UV | PC resistente ai raggi UV |
| Colore | Beige |
| Codice colore (simile) | NCS S3010Y10R |
| Caratteristiche elettronico | |
| Tensione di alimentazione | KNX, 24 V |
| Tipo di tensione | DC |
| Corrente assorbita [mA] | 12 |
| Caratteristiche di sensore | |
| Portata passando lateralmente (movimento tangenziale) [m] | 8 |
| Portata dirigendosi verso la lente (movimento radiale) [m] | 4 |
| Portata per persone sedute (presenza) [m] | 4 |
| Angolo di rilevamento [°] | 360 |
| Portata passando lateralmente (movimento tangenziale), altezza 5 m [m] | 20 |
| Portata dirigendosi verso la lente (movimento radiale), altezza 5 m [m] | 10 |
| Portata per persone sedute (presenza), altezza 5 m [m] | 6 |
| Numero di sensori PIR | 1 |
| Sensibilità di intervento regolabile | sì |
| Numero di sensore di luminosità | 2 |
| Luminosità di intervento regolabile | sì |
| Caratteristiche di funzionamento | |
| Modello | Rilevatore di presenza |
| Telecomandabile (IR) | IR-RC (Foglio de programmation IR-PD KNX) |
| Quantità di canali | 4 |
| Controllo | KNX, KNX TP 256 |
| Physische Ausgänge | |
| Numero delle zone di commutazione | 2 |
| Regolazione di luce costante | sì |

| | |
|-------------------------------|--|
| Luce d'orientamento | si (impostazione del tempo/della luminosità) |
| Luce notturna | si (impostazione della luminosità) |
| Luminosità di intervento [lx] | 5 - 2000 |

Ausgang [1]

| | |
|------------------------------|------------------------|
| Potenza max. di commutazione | dipende dall'attuatore |
| Uscita di comando | Contatto software |
| Semiautomatico | si |
| Temporizzazione min. | 1 s |
| Temporizzazione max. | 23 h 59 min 59 s |
| Ritardo all'accensione | 0 s - 30 h |

Ausgang [2]

| | |
|------------------------------|------------------------|
| Potenza max. di commutazione | dipende dall'attuatore |
| Uscita di comando | Contatto software |
| Semiautomatico | si |
| Temporizzazione min. | 1 s |
| Temporizzazione max. | 23 h 59 min 59 s |
| Ritardo all'accensione | 0 s - 30 h |

Ausgang [3]

| | |
|------------------------------|------------------------|
| Potenza max. di commutazione | dipende dall'attuatore |
| Semiautomatico | si |
| Temporizzazione min. | 1 s |
| Temporizzazione max. | 23 h 59 min 59 s |

Caratteristiche di funzionamento [Ingresso]

| | |
|----------------------------------|-----------------|
| Contatto d'ingresso per pulsante | si (per canale) |
|----------------------------------|-----------------|

Caratteristiche di funzionamento [Ingresso 2]

| | |
|-------------------------------|----|
| Contatto d'ingresso per slave | si |
|-------------------------------|----|

Schemi

Funzionamento normale



Accessori



IR-RC

Telecomando IR
No E: 535 949 005
Prezzi brutto IVA escl. 30,00 CHF



BSK-PD/W

Griglia di protezione per rilevatori 360°,
bianco
No E: 535 998 275
Prezzi brutto IVA escl. 31,00 CHF



Color RAL NCS

Colore speciale opaco o lucido
Art-No: 141522
Prezzi brutto IVA escl. 20,00 CHF



BLE-IR-Adapter

Adattatore IR per smartphone
No E: 535 990 705
Prezzi brutto IVA escl. 199,00 CHF



B.E.G. One (Swisslux) App

App per la programmazione dei B.E.G.
prodotti
Art-No: 169381
Prezzi brutto IVA escl. 0,00 CHF