



## PD2 S 360 AP BA KNX/HG

Rilevatore di presenza KNX, grigio  
chiaro

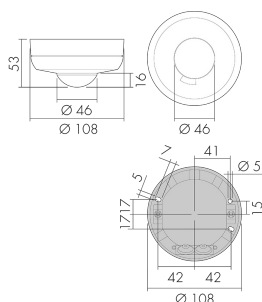
No E: 535 965 368

Prezzi brutto IVA escl. 239,00 CHF

### Descrizione del prodotto

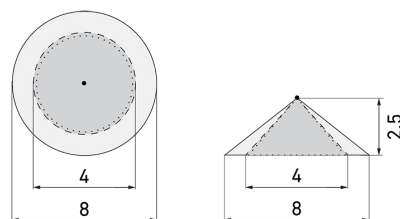
- Per il montaggio fuori muro al soffitto con zona a 360° per il rilevamento affidabile dei movimenti
- Con clip di copertura
- Montaggio facile e rapido su zoccolo ad innesto
- Misurazione della luce mista grazie al sensore di luce interno
- LEDs interni attivabili o disattivabili
- Scelta comportamento in caso di back-out e ripristino
- Impostazione KNX tramite ETS 4
- Rilevatore di movimento KNX con integrato morsetto di collegamento bus-KNX
- 1 canale luce (per commutazione), 1 canale HVAC (indipendente)
- Modalità automatica

## Illustrazioni



Dimensioni in mm

## Schemi di rilevamento



Dimensioni in m

a sinistra: vista dall'alto, a destra:  
vista laterale

- ..... Portata per le attività sedentarie (zona di presenza)
- - - Portata dirigendosi verso la lente (movimento radiale)
- Portata passando lateralmente (movimento tangenziale)

## Caratteristiche tecniche

### Caratteristiche di montaggio

Categoria di montaggio	Sopra intonaco (AP)
Adatto per fissaggio a soffitto	sì
Altezza di montaggio raccomandata [m]	2.5
Altezza di montaggio max. [m]	10
Tipo di collegamento	Morsetto a innesto

### Materiale e forma di costruzione

Altezza [mm]	53
Diametro [mm]	108
Materiale	Plastica
Qualità di materiale	Polycarbonato
Grado di protezione [IP]	54
Temperatura di esercizio [°C]	-25 °C - +55 °C
Resistenza agli urti [IK]	IK05
Classe di protezione	III
Voto di prova	CE
Senza alogeni	sì
Resistente ai raggi UV	PC resistente ai raggi UV
Colore	Grigio chiaro
Codice colore (simile)	NCS S2500N matt

### Caratteristiche elettronico

Tensione di alimentazione KNX, 24 V

Tipo di tensione DC

Corrente assorbita [mA] 12

### Caratteristiche di sensore

Portata passando lateralmente (movimento tangenziale) [m] 8

Portata dirigendosi verso la lente (movimento radiale) [m] 4

Portata per persone sedute (presenza) [m] 4

Angolo di rilevamento [°] 360

Portata passando lateralmente (movimento tangenziale), altezza 5 m [m] 20

Portata dirigendosi verso la lente (movimento radiale), altezza 5 m [m] 10

Portata per persone sedute (presenza), altezza 5 m [m] 6

Numero di sensori PIR 1

Numero di sensore di luminosità 1

Luminosità di intervento regolabile sì

### Caratteristiche di funzionamento

Modello Rilevatore di presenza

Quantità di canali 2

Controllo KNX, KNX TP 256

### Physische Ausgänge

Numero delle zone di commutazione 1

Luminosità di intervento [lx] 5 - 2000

### Ausgang [1]

Potenza max. di commutazione dipende dall'attuatore

Uscita di comando Contatto software

Temporizzazione min. 1 s

Temporizzazione max. 23 h 59 min 59 s

Ritardo all'accensione 0 s - 30 h

### Ausgang [2]

Potenza max. di commutazione dipende dall'attuatore

Uscita di comando Contatto software

Temporizzazione min. 1 s

Temporizzazione max. 23 h 59 min 59 s

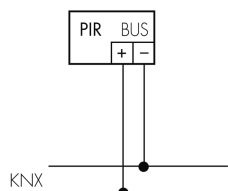
Ritardo all'accensione 0 s - 30 h

### Caratteristiche di funzionamento [Uscita]

RVC sì

## Schemi

### Funzionamento normale



## Accessori



### **BSK-PD/W**

Griglia di protezione per rilevatori 360°,  
bianco

No E: 535 998 275

Prezzi brutto IVA escl. 31,00 CHF



### **Color RAL NCS**

Colore speciale opaco o lucido

Art-No: 141522

Prezzi brutto IVA escl. 20,00 CHF