

PD2 S 360 DE BA KNX/W

Rilevatore di presenza KNX, bianco

No E: 535 965 048

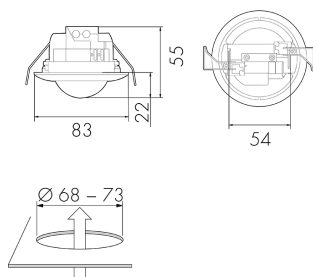
Prezzi brutto IVA escl. 229,00 CHF



Descrizione del prodotto

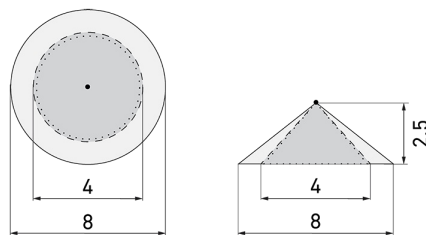
- Per il montaggio in soffitto sospeso con zona a 360° per il rilevamento affidabile dei movimenti
- Montaggio rapido grazie al fissaggio con morsetto a molla
- Con clip di copertura
- Misurazione della luce mista grazie al sensore di luce interno
- LEDs interni attivabili o disattivabili
- Scelta comportamento in caso di back-out e ripristino
- Impostazione KNX tramite ETS 4
- Rilevatore di movimento KNX con integrato morsetto di collegamento bus-KNX
- 1 canale luce (per commutazione), 1 canale HVAC (indipendente)
- Modalità automatica

Illustrazioni



Dimensioni in mm

Schemi di rilevamento



Dimensioni in m

a sinistra: vista dall'alto, a destra:
vista laterale

- Portata per le attività sedentarie (zona di presenza)
- - - Portata dirigendosi verso la lente (movimento radiale)
- Portata passando lateralmente (movimento tangenziale)

Caratteristiche tecniche

Caratteristiche di montaggio

Categoria di montaggio	Integrato (EB)
Adatto per fissaggio a soffitto	sì
Altezza di montaggio raccomandata [m]	2.5
Altezza di montaggio max. [m]	10
Tipo di collegamento	Morsetto a innesto

Materiale e forma di costruzione

Altezza [mm]	55
Diametro [mm]	83
Foro [mm]	73
Profondità dell'incasso [mm]	33
Materiale	Plastica
Qualità di materiale	Policarbonato
Grado di protezione [IP]	20
Temperatura di esercizio [°C]	-25 °C - +55 °C
Resistenza agli urti [IK]	IK05
Classe di protezione	III
Voto di prova	CE
Senza alogeni	sì

Resistente ai raggi UV	PC resistente ai raggi UV
Colore	Bianco
Codice colore (simile)	RAL 9010
Caratteristiche elettronico	
Tensione di alimentazione	KNX, 24 V
Tipo di tensione	DC
Corrente assorbita [mA]	12
Caratteristiche di sensore	
Portata passando lateralmente (movimento tangenziale) [m]	8
Portata dirigendosi verso la lente (movimento radiale) [m]	4
Portata per persone sedute (presenza) [m]	4
Angolo di rilevamento [°]	360
Portata passando lateralmente (movimento tangenziale), altezza 5 m [m]	20
Portata dirigendosi verso la lente (movimento radiale), altezza 5 m [m]	10
Portata per persone sedute (presenza), altezza 5 m [m]	6
Numero di sensori PIR	1
Numero di sensore di luminosità	1
Luminosità di intervento regolabile	sì
Caratteristiche di funzionamento	
Modello	Rilevatore di presenza
Quantità di canali	2
Controllo	KNX, KNX TP 256
Physische Ausgänge	
Numero delle zone di commutazione	1
Luminosità di intervento [lx]	5 - 2000
Ausgang [1]	
Potenza max. di commutazione	dipende dall'attuatore
Uscita di comando	Contatto software
Temporizzazione min.	1 s
Temporizzazione max.	23 h 59 min 59 s
Ritardo all'accensione	0 s - 30 h
Ausgang [2]	
Potenza max. di commutazione	dipende dall'attuatore
Uscita di comando	Contatto software
Temporizzazione min.	1 s
Temporizzazione max.	23 h 59 min 59 s

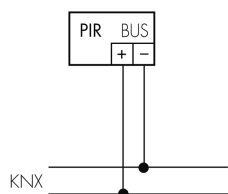
Ritardo all'accensione 0 s - 30 h

Caratteristiche di funzionamento [Uscita]

RVC sì

Schemi

Funzionamento normale



Accessori



BSK-PD/W

Griglia di protezione per rilevatori 360°,
bianco

No E: 535 998 275

Prezzi brutto IVA escl. 31,00 CHF



Color RAL NCS

Colore speciale opaco o lucido

Art-No: 141522

Prezzi brutto IVA escl. 20,00 CHF