

Aries-R35-3-S

Lampada LED con luce di emergenza

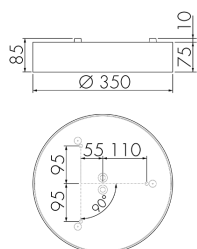
No E: 941 405 009



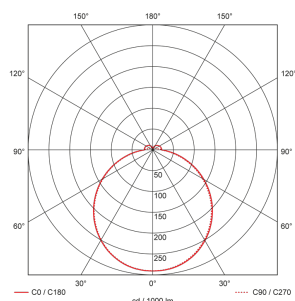
Descrizione del prodotto

- prodotto di qualità, Swiss-Made
- Lampada LED a soffitto e a parete, circolare
- Design moderno in vetro acrilico opaco bianco

Illustrazioni



Dimensioni in mm



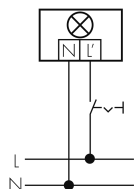
Caratteristiche tecniche

Tecnologia di illuminazione	
Temperatura di colore [K]	3000
Indice di resa cromatica (CRI)	> 85
Corpo illuminante	LED
Emissione della luce diretta-indiretta	91 % / 9 %
Efficienza [lm/W]	123
Uscita della luce	Diretta
Flusso luminoso (dopo il diffusore) [lm]	2450

Caratteristiche di montaggio	
Categoria di montaggio	Montaggio fuori muro a soffitto
Adatto per fissaggio a soffitto	sì
Adatto per montaggio a parete	sì
Tipo di collegamento	Morsetto a innesto
Materiale e forma di costruzione	
Altezza/profondità [mm]	85
Grado di protezione [IP]	30
Temperatura di esercizio [°C]	0 °C - +35 °C
Classe di protezione	I
Voto di prova	CE
Protezione superficiale alloggiamento	Zincato
Resistente ai raggi UV	sì
Colore	Bianco
Caratteristiche elettronico	
Tensione di alimentazione	230 V
Tipo di tensione	AC
Frequenza di rete [Hz]	50 - 60
Potenza totale [W]	21
Caratteristiche di funzionamento	
Controllo	Senza
Dichiarazione	
Indice di efficienza energetica lampade/sistema	E
Indice di efficienza energetica corpo illuminante	C
Garanzia [anni]	2
Vita utile misurazioni L70/B10 a 25 °C [h]	50000
Luce di emergenza	
Adatto per luce di emergenza	sì
Flusso luminoso della luce di emergenza (dopo il diffusore) [lm]	100
Luce di emergenza	Luce di emergenza 1h grazie alla batteria integrata
Ambito di consegna	
Con apparecchio di servizio	LED, sì
Corpo illuminante	sì

Schemi

Funzionamento normale con slave esterno



Accessori



EBG-Aries-R35

Alloggiamento calcestruzzo

No E: 941 490 009