



Aries-R35-4

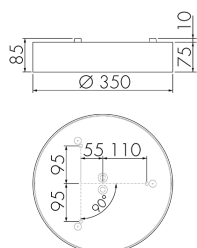
Lampada LED

No E: 941 404 409

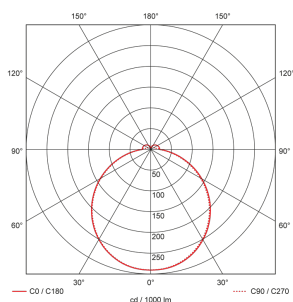
Descrizione del prodotto

- Tecnologia a LED a risparmio energetico e di lunga durata
- prodotto di qualità, Swiss-Made
- Lampada LED a soffitto e a parete, circolare
- Design moderno in vetro acrilico opaco bianco

Illustrazioni



Dimensioni in mm



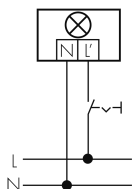
Caratteristiche tecniche

Tecnologia di illuminazione	
Temperatura di colore [K]	4000
Indice di resa cromatica (CRI)	> 85
Corpo illuminante	LED
Emissione della luce diretta-indiretta	91 % / 9 %
Efficienza [lm/W]	132
Uscita della luce	Diretta
Flusso luminoso (dopo il diffusore) [lm]	2450
Caratteristiche di montaggio	

Categoria di montaggio	Montaggio fuori muro a soffitto
Adatto per fissaggio a soffitto	sì
Adatto per montaggio a parete	sì
Tipo di collegamento	Morsetto a innesto
Materiale e forma di costruzione	
Altezza/profondità [mm]	85
Grado di protezione [IP]	30
Classe di protezione	I
Voto di prova	CE
Protezione superficiale alloggiamento	Zincato
Resistente ai raggi UV	sì
Colore	Bianco
Caratteristiche elettronico	
Tensione di alimentazione	230 V
Tipo di tensione	AC
Frequenza di rete [Hz]	50 - 60
Potenza totale [W]	20
Caratteristiche di funzionamento	
Controllo	Senza
Dichiarazione	
Indice di efficienza energetica lampade/sistema	E
Indice di efficienza energetica corpo illuminante	B
Vita utile misurazioni L70/B10 a 25 °C [h]	50000
Luce di emergenza	
Adatto per luce di emergenza	sì
Flusso luminoso della luce di emergenza (dopo il diffusore) [lm]	200
Luce di emergenza	con 230 V
Ambito di consegna	
Con apparecchio di servizio	LED, sì
Corpo illuminante	sì

Schemi

Funzionamento normale con slave esterno



Accessori



EBG-Aries-R35

Alloggiamento calcestruzzo

No E: 941 490 009