

Aries-R35N-3-B

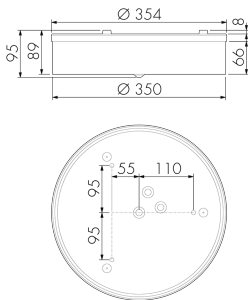
Lampada intelligente TRIVALITE con rilevatore di presenza

No E: 941 414 309

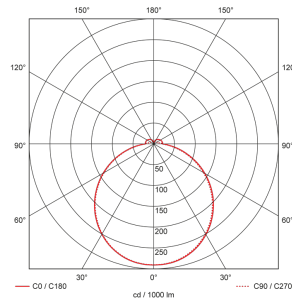
Descrizione del prodotto

- Luce d'orientamento per maggiori requisiti di sicurezza in case di riposo, ospedali, edifici pubblici, ecc.
- prodotto di qualità, Swiss-Made
- Lampada intelligente a soffitto e a parete, circolare, per ambienti umidi IP43
- È disponibile anche la versione senza rilevatore integrato
- Rilevamento della presenza a raggi infrarossi passivi ad alta sensibilità e anti-interferenze
- Dimmera e attiva la luce in funzione della presenza e della luce naturale del giorno
- Estensione semplice del sistema tramite radio o di un solo filo tra le lampade intelligenti preconfigurate
- 2 entrate per il comando con pulsanti, interruttori orari o rilevatori di movimento
- Funzioni per effetto sciame lineare e superficiale
- Design moderno in vetro acrilico opaco bianco
- Telecomando opzionale per l'adattamento semplice dei programmi di comando
- Immediatamente pronta all'utilizzo grazie ai programmi di comando preconfigurati
- Identificazione DC con chiamata automatica del programma di comando per la luce di emergenza

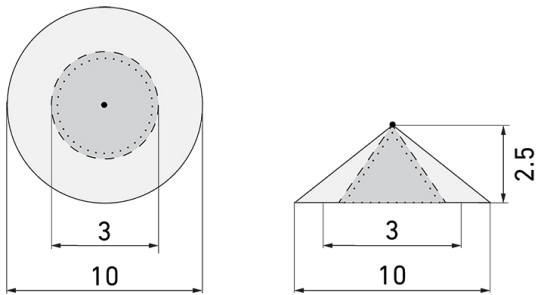
Illustrazioni



Dimensioni in mm



Schemi di rilevamento



Dimensioni in m

a sinistra: vista dall'alto, a destra: vista laterale

- Portata per le attività sedentarie (zona di presenza)
- - - Portata dirigendosi verso la lente (movimento radiale)
- Portata passando lateralmente (movimento tangenziale)

Caratteristiche tecniche

Caratteristiche di montaggio	
Altezza di montaggio raccomandata [m]	2.5 - 3
Altezza di montaggio min. [m]	2
Categoria di montaggio	Montaggio fuori muro a soffitto umido
Materiale e forma di costruzione	
Colore	Bianco
Resistente ai raggi UV	sì
Tecnologia di illuminazione	
Temperatura di colore [K]	3000
Indice di resa cromatica (CRI)	> 85
Corpo illuminante	LED

Emissione della luce diretta-indiretta	91 % / 9 %
--	------------

Efficienza [lm/W]	122
-------------------	-----

Uscita della luce	Diretta
-------------------	---------

Flusso luminoso (dopo il diffusore) [lm]	2450
--	------

Caratteristiche elettronico

Tipo di collegamento	Morsetto a innesto
----------------------	--------------------

Frequenza di rete [Hz]	50 - 60
------------------------	---------

Tipo di tensione	AC
------------------	----

Tensione di alimentazione	230 V
---------------------------	-------

Lunghezza massima del filo dati «D» [km]	1
--	---

Potenza totale [W]	21
--------------------	----

Caratteristiche di sensore

Angolo di rilevamento [°]	360
---------------------------	-----

Caratteristiche di funzionamento

Telecomandabile (IR)	Con IR-Bluetooth Dongle (IR-Connect), con App Swisslux (iOS, Android)
----------------------	---

Controllo	TRIVALITE
-----------	-----------

Adatto per trasmissione senza fili	sì
------------------------------------	----

Caratteristiche di funzionamento [Uscita]

Luminosità di intervento [lx]	1 - 1000
-------------------------------	----------

Semiautomatico	sì
----------------	----

Luce d'orientamento	sì
---------------------	----

Uscita di comando	Comunicazione IL-C
-------------------	--------------------

Caratteristiche di funzionamento [Ingresso]

Contatto d'ingresso per slave	sì
-------------------------------	----

Contatto d'ingresso per pulsante	sì
----------------------------------	----

Caratteristiche di funzionamento [Ingresso 2]

Contatto d'ingresso per slave	sì
-------------------------------	----

Contatto d'ingresso per pulsante	sì
----------------------------------	----

Luce di emergenza

Adatto per luce di emergenza	sì
------------------------------	----

Flusso luminoso della luce di emergenza (dopo il diffusore) [lm]	200
--	-----

Luce di emergenza	con 230 V
-------------------	-----------

Ambito di consegna

Con apparecchio di servizio	LED, sì
-----------------------------	---------

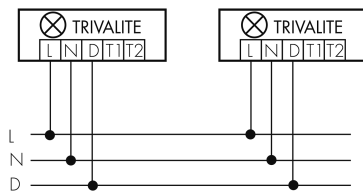
Con sensore di movimento	sì
--------------------------	----

Corpo illuminante	sì
-------------------	----

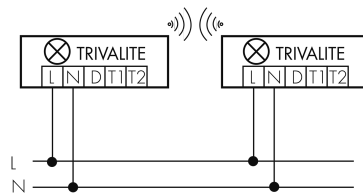
Con fotocellula	si
Dichiarazione	
Grado di protezione [IP]	43
Classe di protezione	I
Indice di efficienza energetica lampade/sistema	E
Indice di efficienza energetica corpo illuminante	C
Vita utile misurazioni L70/B10 a 25 °C [h]	50000

Schemi

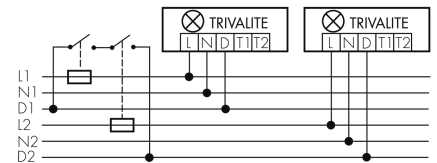
Funzionamento gruppi/Funzionamento sistema



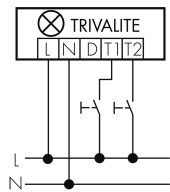
Gruppi Radio/Sistema di comando



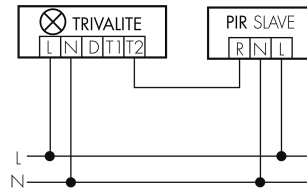
Funzionamento gruppi/Funzionamento sistema attraverso 2 gruppi fusibili



Funzionamento normale con tasto esterno



Funzionamento Master-Slave



Accessori



IR-RC
Telecomando IR
No E: 535 949 005



EBG-Aries-R35
Alloggiamento calcestruzzo
No E: 941 490 009



IR-Connect
Interfaccia Bluetooth-IR TRIVALITE
No E: 941 933 999