

Aries-R35N-3-BS

Lampada intelligente TRIVALITE con rilevatore di presenza e luce di emergenza

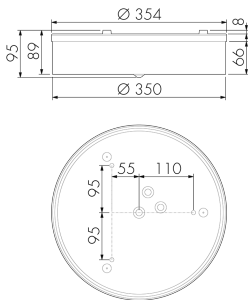
No E: 941 415 309



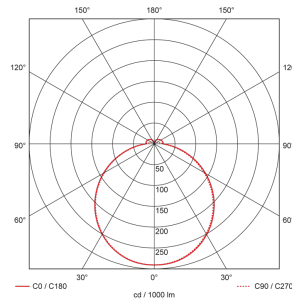
Descrizione del prodotto

- Luce d'orientamento per maggiori requisiti di sicurezza in case di riposo, ospedali, edifici pubblici, ecc.
- prodotto di qualità, Swiss-Made
- Lampada intelligente a soffitto e a parete, circolare, per ambienti umidi IP43
- È disponibile anche la versione senza rilevatore integrato
- Rilevamento della presenza a raggi infrarossi passivi ad alta sensibilità e anti-interferenze
- Dimmera e attiva la luce in funzione della presenza e della luce naturale del giorno
- Estensione semplice del sistema tramite radio o di un solo filo tra le lampade intelligenti preconfigurate
- 2 entrate per il comando con pulsanti, interruttori orari o rilevatori di movimento
- Funzioni per effetto sciame lineare e superficiale
- Design moderno in vetro acrilico opaco bianco
- Telecomando opzionale per l'adattamento semplice dei programmi di comando
- Immediatamente pronta all'utilizzo grazie ai programmi di comando preconfigurati
- Identificazione DC con chiamata automatica del programma di comando per la luce di emergenza
- Illuminazione di emergenza con durata dell'illuminazione > 1 h, Autotest incluso

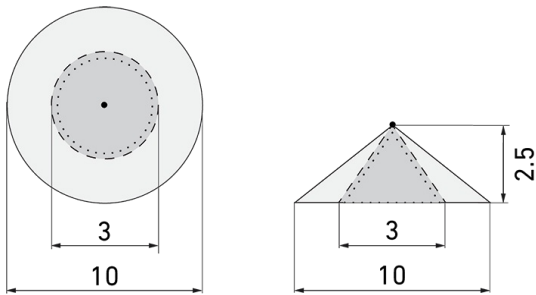
Illustrazioni



Dimensioni in mm



Schemi di rilevamento



Dimensioni in m

a sinistra: vista dall'alto, a destra: vista laterale

- Portata per le attività sedentarie (zona di presenza)
- - - Portata dirigendosi verso la lente (movimento radiale)
- Portata passando lateralmente (movimento tangenziale)

Caratteristiche tecniche

Tecnologia di illuminazione

Temperatura di colore [K]	3000
Indice di resa cromatica (CRI)	> 85
Corpo illuminante	LED
Emissione della luce diretta-indiretta	91 % / 9 %
Efficienza [lm/W]	118
Uscita della luce	Diretta
Flusso luminoso (dopo il diffusore) [lm]	2450

Caratteristiche di montaggio

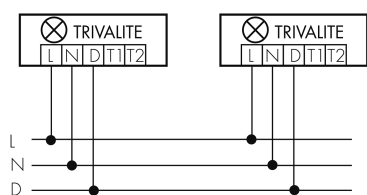
Categoria di montaggio	Montaggio fuori muro a soffitto umido
Adatto per fissaggio a soffitto	sì
Adatto per montaggio a parete	sì

Altezza di montaggio raccomandata [m]	2.5 - 3
Tipo di collegamento	Morsetto a innesto
Materiale e forma di costruzione	
Altezza/profondità [mm]	91
Grado di protezione [IP]	43
Temperatura di esercizio [°C]	0 °C - +35 °C
Classe di protezione	I
Voto di prova	CE
Protezione superficiale alloggiamento	Zincato
Resistente ai raggi UV	sì
Colore	Bianco
Caratteristiche elettronico	
Tensione di alimentazione	230 V
Tipo di tensione	AC
Frequenza di rete [Hz]	50 - 60
Lunghezza massima del filo dati «D» [km]	1
Potenza totale [W]	22
Caratteristiche di sensore	
Portata passando lateralmente (movimento tangenziale) [m]	5
Portata dirigendosi verso la lente (movimento radiale) [m]	1.5
Portata per persone sedute (presenza) [m]	1.5
Angolo di rilevamento [°]	360
Caratteristiche di funzionamento	
Programma di fabbrica	sì
Telecomandabile (IR)	Con IR-Bluetooth Dongle (IR-Connect), con App Swisslux (iOS, Android)
Controllo	TRIVALITE
Adatto per trasmissione senza fili	sì
Physische Ausgänge	
Regolazione di luce costante	sì
Luce d'orientamento	sì
Luminosità di intervento [lx]	1 - 1000
Ausgang [1]	
Uscita di comando	Comunicazione IL-C
Semiautomatico	sì
Caratteristiche di funzionamento [Ingresso]	
Contatto d'ingresso per slave	sì

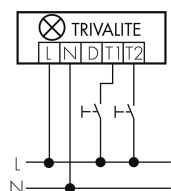
Contatto d'ingresso per pulsante	sì
Caratteristiche di funzionamento [Ingresso 2]	
Contatto d'ingresso per slave	sì
Contatto d'ingresso per pulsante	sì
Dichiarazione	
Indice di efficienza energetica lampade/sistema	E
Indice di efficienza energetica corpo illuminante	C
Garanzia [anni]	2
Vita utile misurazioni L70/B10 a 25 °C [h]	50000
Luce di emergenza	
Adatto per luce di emergenza	sì
Flusso luminoso della luce di emergenza (dopo il diffusore) [lm]	100
Luce di emergenza	Luce di emergenza 1h grazie alla batteria integrata
Ambito di consegna	
Con apparecchio di servizio	LED, sì
Rilevatore PIR	sì
Corpo illuminante	sì
Con fotocellula	sì

Schemi

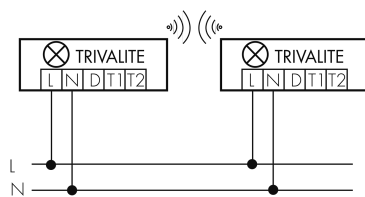
Funzionamento gruppi/Funzionamento sistema



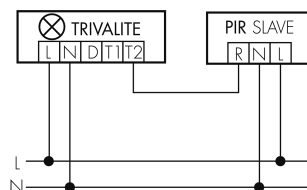
Funzionamento normale con tasto esterno



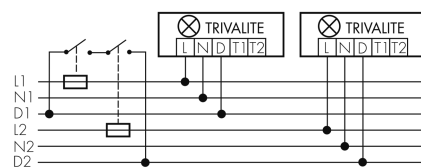
Gruppi Radio/Sistema di comando



Funzionamento Master-Slave



Funzionamento gruppi/Funzionamento sistema attraverso 2 gruppi fusibili



Accessori

**IR-RC**

Telecomando IR
No E: 535 949 005

**EBG-Aries-R35**

Alloggiamento calcestruzzo
No E: 941 490 009

**IR-Connect**

Interfaccia Bluetooth-IR TRIVALITE
No E: 941 933 999