



Aries-R35N-3-M

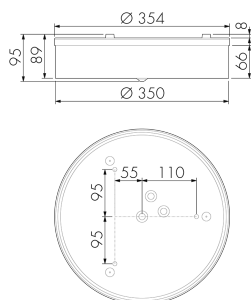
Lampada LED con rilevatore di movimento

No E: 941 414 109

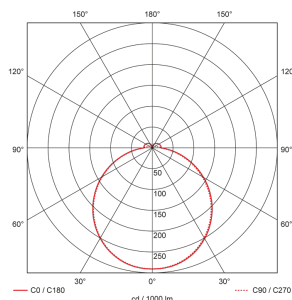
Descrizione del prodotto

- Tecnologia a LED a risparmio energetico e di lunga durata
- prodotto di qualità, Swiss-Made
- Lampada intelligente a soffitto e a parete, circolare, per ambienti umidi IP43
- Rilevatore di movimento a raggi infrarossi passivi efficiente e affidabile
- È disponibile anche la versione senza rilevatore integrato
- Rilevamento della presenza a raggi infrarossi passivi ad alta sensibilità e anti-interferenze
- Attivazione automatica in funzione del movimento e della luminosità
- Design moderno in vetro acrilico opaco bianco
- Pronto per il funzionamento grazie al programma di fabbrica

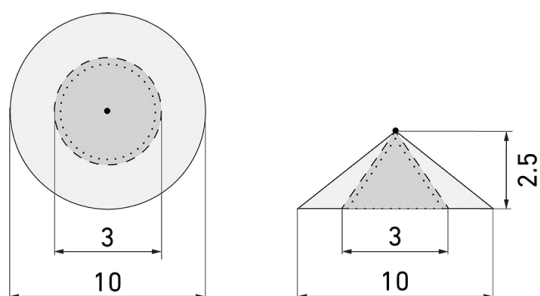
Illustrazioni



Dimensioni in mm



Schemi di rilevamento



Dimensioni in m

a sinistra: vista dall'alto, a destra: vista laterale

- Portata per le attività sedentarie (zona di presenza)
- - - Portata dirigendosi verso la lente (movimento radiale)
- Portata passando lateralmente (movimento tangenziale)

Caratteristiche tecniche

Tecnologia di illuminazione

Temperatura di colore [K]	3000
Indice di resa cromatica (CRI)	> 85
Corpo illuminante	LED
Emissione della luce diretta-indiretta	91 % / 9 %
Efficienza [lm/W]	126
Uscita della luce	Diretta
Flusso luminoso (dopo il diffusore) [lm]	2450

Caratteristiche di montaggio

Categoria di montaggio	Montaggio fuori muro a soffitto umido
Adatto per fissaggio a soffitto	sì
Adatto per montaggio a parete	sì

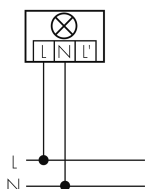
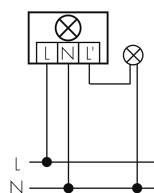
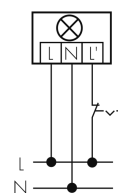
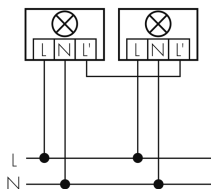
Altezza di montaggio raccomandata [m]	2.5 - 3
Tipo di collegamento	Morsetto a innesto
Materiale e forma di costruzione	
Altezza/profondità [mm]	91
Grado di protezione [IP]	43
Classe di protezione	I
Voto di prova	CE
Protezione superficiale alloggiamento	Zincato
Resistente ai raggi UV	sì
Colore	Bianco
Caratteristiche elettronico	
Tensione di alimentazione	230 V
Tipo di tensione	AC
Frequenza di rete [Hz]	50 - 60
Potenza totale [W]	20
Caratteristiche di sensore	
Portata passando lateralmente (movimento tangenziale) [m]	5
Portata dirigendosi verso la lente (movimento radiale) [m]	1.5
Portata per persone sedute (presenza) [m]	1.5
Angolo di rilevamento [°]	360
Caratteristiche di funzionamento	
Programma di fabbrica	sì
Telecomandabile (IR)	IR-RC (Foglio de programmation IR-PD 1C), IR-PD Mini
Controllo	Rilevatore di movimento
Physische Ausgänge	
Luminosità di intervento [lx]	5 - 2000
Ausgang [1]	
Potenza max. di commutazione	2300 W (cos $\phi=1$)
Corrente di inserzione max.	max. 30 EVG, 800 A (max. 200 μ s)
Temporizzazione min.	15 s
Temporizzazione max.	30 min
Funzione ad impulso	sì (durata della pausa regolabile)
Dichiarazione	
Indice di efficienza energetica lampade/sistema	E
Indice di efficienza energetica corpo illuminante	C
Vita utile misurazioni L70/B10 a 25 °C [h]	50000

Luce di emergenza

Adatto per luce di emergenza	sì
Flusso luminoso della luce di emergenza (dopo il diffusore) [lm]	200
Luce di emergenza	con 230 V

Ambito di consegna

Con apparecchio di servizio	LED, sì
Rilevatore PIR	sì
Corpo illuminante	sì
Con fotocellula	sì

Schemi**Funzionamento normale****Funzionamento normale con lampada esterno****Funzionamento permanente con interruttore esterno****Funzionamento in parallelo**

Accessori

**IR-RC**

Telecomando IR
No E: 535 949 005

**IR-PD Mini**

Telecomando IR, piccolo
No E: 535 949 035

**EBG-Aries-R35**

Alloggiamento calcestruzzo
No E: 941 490 009

**BLE-IR-Adapter**

Adattatore IR per smartphone
No E: 535 990 705

**B.E.G. One (Swisslux) App**

App per la programmazione dei B.E.G.
prodotti

Art-No: 169381