

Aries-R35N-3-MS

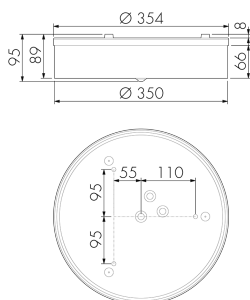
Lampada LED con rilevatore di movimento e luce di emergenza

No E: 941 415 109

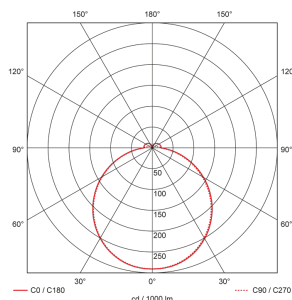
Descrizione del prodotto

- Tecnologia a LED a risparmio energetico e di lunga durata
- prodotto di qualità, Swiss-Made
- Lampada intelligente a soffitto e a parete, circolare, per ambienti umidi IP43
- Rilevatore di movimento a raggi infrarossi passivi efficiente e affidabile
- È disponibile anche la versione senza rilevatore integrato
- Rilevamento della presenza a raggi infrarossi passivi ad alta sensibilità e anti-interferenze
- Attivazione automatica in funzione del movimento e della luminosità
- Design moderno in vetro acrilico opaco bianco
- Pronto per il funzionamento grazie al programma di fabbrica
- Illuminazione di emergenza con durata dell'illuminazione > 1 h, Autotest incluso

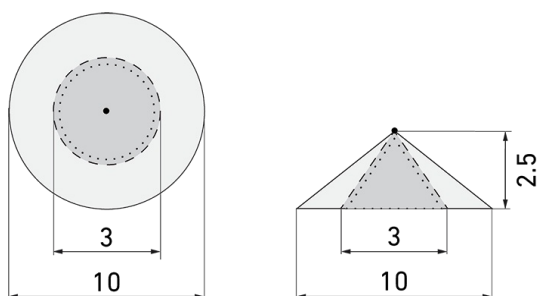
Illustrazioni



Dimensioni in mm



Schemi di rilevamento



Dimensioni in m

a sinistra: vista dall'alto, a destra: vista laterale

- Portata per le attività sedentarie (zona di presenza)
- - - Portata dirigendosi verso la lente (movimento radiale)
- Portata passando lateralmente (movimento tangenziale)

Caratteristiche tecniche

Tecnologia di illuminazione

Temperatura di colore [K]	3000
Indice di resa cromatica (CRI)	> 85
Corpo illuminante	LED
Emissione della luce diretta-indiretta	91 % / 9 %
Efficienza [lm/W]	121
Uscita della luce	Diretta
Flusso luminoso (dopo il diffusore) [lm]	2450

Caratteristiche di montaggio

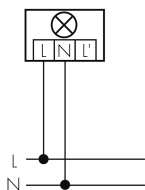
Categoria di montaggio	Montaggio fuori muro a soffitto umido
Adatto per fissaggio a soffitto	si
Adatto per montaggio a parete	si

Altezza di montaggio raccomandata [m]	2.5 - 3
Tipo di collegamento	Morsetto a innesto
Materiale e forma di costruzione	
Altezza/profondità [mm]	91
Grado di protezione [IP]	43
Temperatura di esercizio [°C]	0 °C - +35 °C
Classe di protezione	I
Voto di prova	CE
Protezione superficiale alloggiamento	Zincato
Resistente ai raggi UV	sì
Colore	Bianco
Caratteristiche elettronico	
Tensione di alimentazione	230 V
Tipo di tensione	AC
Frequenza di rete [Hz]	50 - 60
Potenza totale [W]	21
Caratteristiche di sensore	
Portata passando lateralmente (movimento tangenziale) [m]	5
Portata dirigendosi verso la lente (movimento radiale) [m]	1.5
Portata per persone sedute (presenza) [m]	1.5
Angolo di rilevamento [°]	360
Caratteristiche di funzionamento	
Programma di fabbrica	sì
Telecomandabile (IR)	IR-RC (Foglio de programmation IR-PD 1C), IR-PD Mini
Controllo	Rilevatore di movimento
Physische Ausgänge	
Luminosità di intervento [lx]	5 - 2000
Ausgang [1]	
Potenza max. di commutazione	2300 W (cos $\phi=1$)
Corrente di inserzione max.	max. 30 EVG, 800 A (max. 200 μ s)
Temporizzazione min.	15 s
Temporizzazione max.	30 min
Funzione ad impulso	sì (durata della pausa regolabile)
Dichiarazione	
Indice di efficienza energetica lampade/sistema	E
Indice di efficienza energetica corpo illuminante	C

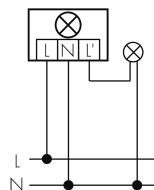
Garanzia [anni]	2
Vita utile misurazioni L70/B10 a 25 °C [h]	50000
Luce di emergenza	
Adatto per luce di emergenza	sì
Flusso luminoso della luce di emergenza (dopo il diffusore) [lm]	100
Luce di emergenza	Luce di emergenza 1h grazie alla batteria integrata
Ambito di consegna	
Con apparecchio di servizio	LED, sì
Rilevatore PIR	sì
Corpo illuminante	sì
Con fotocellula	sì

Schemi

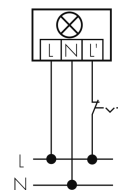
Funzionamento normale



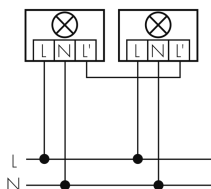
Funzionamento normale con lampada esterno



Funzionamento permanente con interruttore esterno



Funzionamento in parallelo



Accessori

**IR-RC**

Telecomando IR
No E: 535 949 005

**IR-PD Mini**

Telecomando IR, piccolo
No E: 535 949 035

**EBG-Aries-R35**

Alloggiamento calcestruzzo
No E: 941 490 009

**BLE-IR-Adapter**

Adattatore IR per smartphone
No E: 535 990 705

**B.E.G. One (Swisslux) App**

App per la programmazione dei B.E.G.
prodotti

Art-No: 169381