

## Aries-R35N-4-BS

Lampada intelligente TRIVALITE con rilevatore di presenza e luce di emergenza

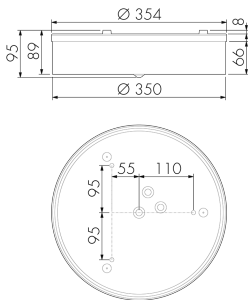
No E: 941 415 709



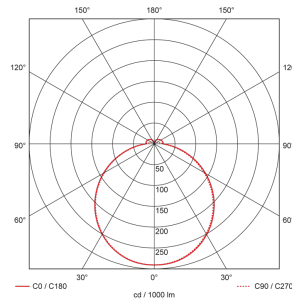
### Descrizione del prodotto

- Luce d'orientamento per maggiori requisiti di sicurezza in case di riposo, ospedali, edifici pubblici, ecc.
- prodotto di qualità, Swiss-Made
- Lampada intelligente a soffitto e a parete, circolare, per ambienti umidi IP43
- È disponibile anche la versione senza rilevatore integrato
- Rilevamento della presenza a raggi infrarossi passivi ad alta sensibilità e anti-interferenze
- Dimmera e attiva la luce in funzione della presenza e della luce naturale del giorno
- Estensione semplice del sistema tramite radio o di un solo filo tra le lampade intelligenti preconfigurate
- 2 entrate per il comando con pulsanti, interruttori orari o rilevatori di movimento
- Funzioni per effetto sciame lineare e superficiale
- Design moderno in vetro acrilico opaco bianco
- Telecomando opzionale per l'adattamento semplice dei programmi di comando
- Immediatamente pronta all'utilizzo grazie ai programmi di comando preconfigurati
- Identificazione DC con chiamata automatica del programma di comando per la luce di emergenza
- Illuminazione di emergenza con durata dell'illuminazione > 1 h, Autotest incluso

## Illustrazioni



Dimensioni in mm



## Schemi di rilevamento



Dimensioni in m

a sinistra: vista dall'alto, a destra: vista laterale

- ..... Portata per le attività sedentarie (zona di presenza)
- - - Portata dirigendosi verso la lente (movimento radiale)
- Portata passando lateralmente (movimento tangenziale)

## Caratteristiche tecniche

Tecnologia di illuminazione	
Temperatura di colore [K]	4000
Indice di resa cromatica (CRI)	> 85
Corpo illuminante	LED
Emissione della luce diretta-indiretta	91 % / 9 %
Efficienza [lm/W]	124
Uscita della luce	Diretta
Flusso luminoso (dopo il diffusore) [lm]	2450
Caratteristiche di montaggio	
Categoria di montaggio	Montaggio fuori muro a soffitto umido
Adatto per fissaggio a soffitto	sì
Adatto per montaggio a parete	sì

Altezza di montaggio raccomandata [m]	2.5 - 3
Tipo di collegamento	Morsetto a innesto
<b>Materiale e forma di costruzione</b>	
Altezza/profondità [mm]	91
Grado di protezione [IP]	43
Temperatura di esercizio [°C]	0 °C - +35 °C
Classe di protezione	I
Voto di prova	CE
Protezione superficiale alloggiamento	Zincato
Resistente ai raggi UV	sì
Colore	Bianco
<b>Caratteristiche elettronico</b>	
Tensione di alimentazione	230 V
Tipo di tensione	AC
Frequenza di rete [Hz]	50 - 60
Lunghezza massima del filo dati «D» [km]	1
Potenza totale [W]	22
<b>Caratteristiche di sensore</b>	
Portata passando lateralmente (movimento tangenziale) [m]	5
Portata dirigendosi verso la lente (movimento radiale) [m]	1.5
Portata per persone sedute (presenza) [m]	1.5
Angolo di rilevamento [°]	360
<b>Caratteristiche di funzionamento</b>	
Programma di fabbrica	sì
Telecomandabile (IR)	Con IR-Bluetooth Dongle (IR-Connect), con App Swisslux (iOS, Android)
Controllo	TRIVALITE
Adatto per trasmissione senza fili	sì
<b>Physische Ausgänge</b>	
Regolazione di luce costante	sì
Luce d'orientamento	sì
Luminosità di intervento [lx]	1 - 1000
<b>Ausgang [1]</b>	
Uscita di comando	Comunicazione IL-C
Semiautomatico	sì
<b>Caratteristiche di funzionamento [Ingresso]</b>	
Contatto d'ingresso per slave	sì

Contatto d'ingresso per pulsante	sì
----------------------------------	----

**Caratteristiche di funzionamento [Ingresso 2]**

Contatto d'ingresso per slave	sì
-------------------------------	----

Contatto d'ingresso per pulsante	sì
----------------------------------	----

**Dichiarazione**

Indice di efficienza energetica lampade/sistema	E
---	---

Indice di efficienza energetica corpo illuminante	C
---	---

Garanzia [anni]	2
-----------------	---

Vita utile misurazioni L70/B10 a 25 °C [h]	50000
--	-------

**Luce di emergenza**

Adatto per luce di emergenza	sì
------------------------------	----

Flusso luminoso della luce di emergenza (dopo il diffusore) [lm]	100
--	-----

Luce di emergenza	Luce di emergenza 1h grazie alla batteria integrata
-------------------	---

**Ambito di consegna**

Con apparecchio di servizio	LED, sì
-----------------------------	---------

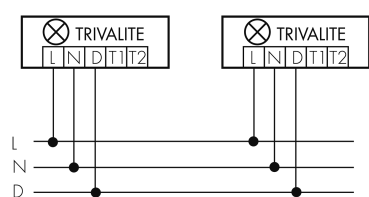
Rilevatore PIR	sì
----------------	----

Corpo illuminante	sì
-------------------	----

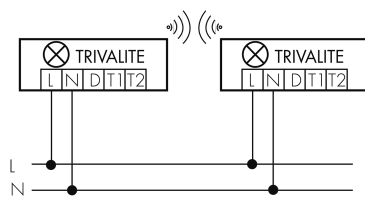
Con fotocellula	sì
-----------------	----

**Schemi**

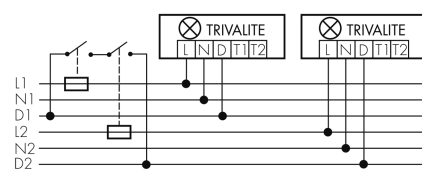
**Funzionamento gruppi/Funzionamento sistema**



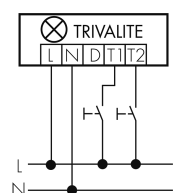
**Gruppi Radio/Sistema di comando**



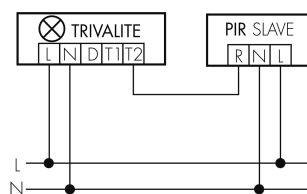
**Funzionamento gruppi/Funzionamento sistema attraverso 2 gruppi fusibili**



**Funzionamento normale con tasto esterno**



**Funzionamento Master-Slave**



## Accessori

**IR-RC**

Telecomando IR

No E: 535 949 005

**IR-Connect**

Interfaccia Bluetooth-IR TRIVALITE

No E: 941 933 999

**EBG-Aries-R35**

Alloggiamento calcestruzzo

No E: 941 490 009