



## RC-plus next N 130/W

Rilevatore di movimento 13A,  
bianco

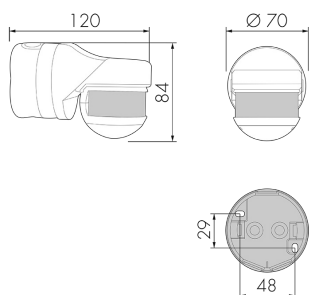
No E: 535 948 405

Prezzi brutto IVA escl. 137,00 CHF

### Descrizione del prodotto

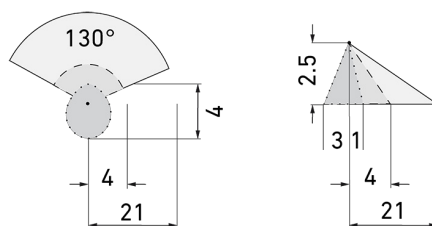
- Montaggio alla parete e al soffitto (montaggio su angoli con accessorio)
- Con angolo di rilevamento a 130° e protezione anti rasentamento a 360° per la sorveglianza di aree di piccole dimensioni, vicoli, ingressi, entrate d'abitazioni, ecc.
- Inserimento del cavo d'installazione dalla parte posteriore, inferiore e superiore
- Funzione ad impulso standard
- Grande portata e alta sensibilità (la portata può essere regolata tra 5 e 21 m senza gradini)
- Luce ON/OFF tramite il telecomando
- Adeguamento dinamico della temporizzazione
- Con relè di gran rendimento per l'allacciamento di tutti i tipi di carichi d'uso comune (alimentatore elettronico, reattori LED incl.)
- 17 funzioni programmabili con il telecomando IR-RC
- Disattivazione del telecomando (protezione contro vandalismo)

## Illustrazioni



Dimensioni in mm

## Schemi di rilevamento



Dimensioni in m

a sinistra: vista dall'alto, a destra:  
vista laterale

- ..... Protezione anti rasentamento
- - - Portata dirigendosi verso la lente (movimento radiale)
- Portata passando lateralmente (movimento tangenziale)

## Caratteristiche tecniche

### Caratteristiche di montaggio

|                                       |   |
|---------------------------------------|---|
| Altezza di montaggio raccomandata [m] | 2.5                                     |
| Altezza di montaggio max. [m]         | 10                                      |
| Altezza di montaggio min. [m]         | 2.5                                     |
| Categoria di montaggio                | Sopra intonaco per ambienti umidi (NAP) |

### Materiale e forma di costruzione

|                        |                           |
|------------------------|---------------------------|
| Codice colore          | RAL 9010                  |
| Colore                 | Bianco                    |
| Resistente ai raggi UV | PC resistente ai raggi UV |

### Caratteristiche elettronico

|                              |                  |
|------------------------------|------------------|
| Tipo di collegamento         | Morsetto a vite  |
| Adatto per carico capacitivo | si               |
| Frequenza di rete [Hz]       | 50 - 60          |
| Tipo di tensione             | AC               |
| Tensione di alimentazione    | 230 V (+/- 10 %) |

### Caratteristiche di sensore

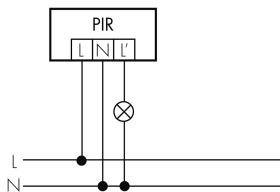
|                                      |                         |
|--------------------------------------|-------------------------|
| Sensibilità di intervento regolabile | si                      |
| Modello                              | Rilevatore di movimento |
| Angolo di rilevamento [°]            | 130                     |

### Caratteristiche di funzionamento

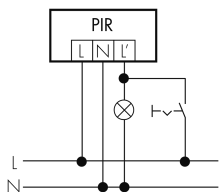
|  |                                    |
|--|------------------------------------|
| Quantità di canali                               | 1                                  |
| Telecomandabile (IR)                             | IR-RC, IR-RC Mini                  |
| <b>Caratteristiche di funzionamento [Uscita]</b> |                                    |
| Luminosità di intervento [lx]                    | 5 - 2000                           |
| Funzione ad impulso                              | sì (durata della pausa regolabile) |
| Corrente di inserzione max.                      | 800 A (max. 200 µs)                |
| Temporizzazione max.                             | 16 min                             |
| Potenza max. di commutazione                     | 3000 W (cos φ=1)                   |
| Temporizzazione min.                             | 15 s                               |
| <b>Dichiarazione</b>                             |                                    |
| Temperatura di esercizio [°C]                    | -25 °C - +55 °C                    |
| Senza alogeni                                    | sì                                 |
| Grado di protezione [IP]                         | 54                                 |
| Classe di protezione                             | II                                 |

## Schemi

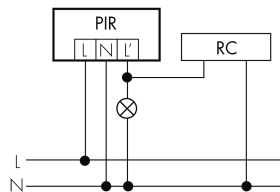
### Funzionamento normale



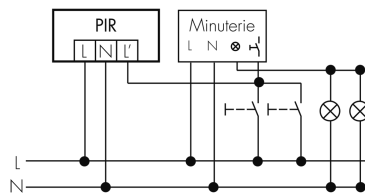
### Funzionamento permanente con interruttore esterno



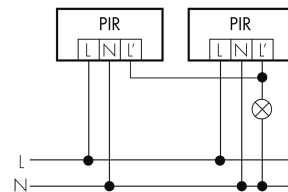
### Funzionamento normale con filtro RC



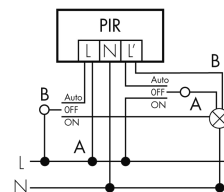
### Funzione ad impulso sulla minuteria



### Funzionamento in parallelo



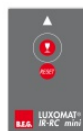
### Funzione con commutatore rotativo «Manuale - 0 - Automatico»



## Accessori



**IR-RC**  
Telecomando IR  
No E: 535 949 005  
Prezzi brutto IVA escl. 30,00 CHF



**IR-RC Mini**  
piccolo telecomando IR  
No E: 535 949 025  
Prezzi brutto IVA escl. 22,00 CHF



**RC-1**  
Filtro RC mini  
No E: 535 999 097  
Prezzi brutto IVA escl. 12,00 CHF



**ESA-RC-plus next/W**  
Zoccolo per montaggio su angoli  
sporgenti, bianco  
No E: 535 999 909  
Prezzi brutto IVA escl. 13,00 CHF



**ESI-RC-plus next/W**  
Zoccolo per montaggio su angoli  
rientranti, bianco  
No E: 535 998 245  
Prezzi brutto IVA escl. 13,00 CHF



**SCT 1**  
Temporizzatore luci scale  
No E: 533 005 486  
Prezzi brutto IVA escl. 70,00 CHF



**RC-HU**  
Filtro RC per montaggio su barra DIN  
No E: 578 500 019  
Prezzi brutto IVA escl. 18,00 CHF



**FO IR-RC**  
Scheda di programmazione  
Art-No: 142455  
Prezzi brutto IVA escl. 0,00 CHF



**BSK-RC/W**  
Griglia di protezione per montaggio a  
muro, bianco  
No E: 535 998 375  
Prezzi brutto IVA escl. 31,00 CHF



**BLE-IR-Adapter**  
Adattatore IR per smartphone  
No E: 535 990 705  
Prezzi brutto IVA escl. 199,00 CHF



**B.E.G. One (Swisslux) App**  
App per la programmazione dei B.E.G.  
prodotti  
Art-No: 169381  
Prezzi brutto IVA escl. 0,00 CHF