

PD2 MAX DE BMS K

Rilevatore di presenza BMS, per corridoi,
bianco

No E: 535 934 205

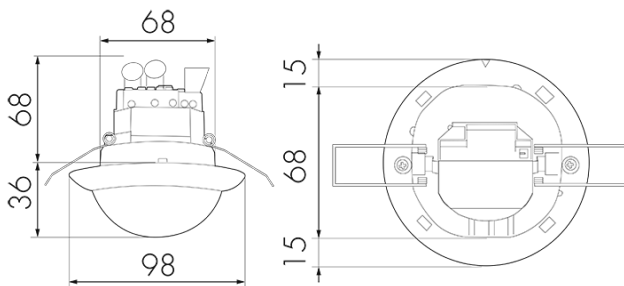
non più disponibile



Descrizione del prodotto

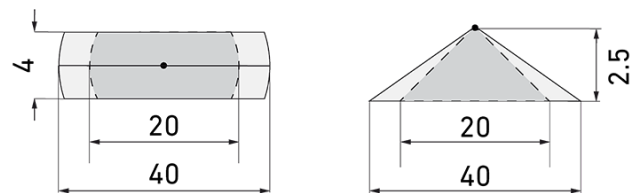
- Tacche per impostare l'orientamento del rilevatore
- Basso consumo energetico
- Con clip di copertura
- Fornisce informazioni riguardanti il rilevamento di presenza e movimento e i valori Lux
- Multisensore DALI con speciale lente per impiego nei corridoi
- Regolabile e indirizzabile mediante centraline di comando DALI, in conformità agli standard IEC 62386 parti 101/103/303/304

Illustrazioni



Dimensioni in mm

Schemi di rilevamento



Dimensioni in m

a sinistra: vista dall'alto, a destra: vista laterale

- Portata per le attività sedentarie (zona di presenza)
- - - Portata dirigendosi verso la lente (movimento radiale)
- Portata passando lateralmente (movimento tangenziale)

Caratteristiche tecniche

Caratteristiche di montaggio

Categoria di montaggio	Integrato (EB)
Adatto per fissaggio a soffitto	sì
Altezza di montaggio raccomandata [m]	2.5
Tipo di collegamento	Morsetto a innesto

Materiale e forma di costruzione

Altezza [mm]	104
Diametro [mm]	98
Foro [mm]	73
Profondità dell'incasso [mm]	68
Materiale	Plastica
Qualità di materiale	Policarbonato
Grado di protezione [IP]	20
Temperatura di esercizio [°C]	-25 °C - +55 °C
Resistenza agli urti [IK]	IK04
Classe di protezione	II
Voto di prova	CE
Senza alogeni	sì
Resistente ai raggi UV	PC resistente ai raggi UV
Colore	Bianco
Codice colore (simile)	RAL 9010

Caratteristiche elettronico

Tensione di alimentazione	DALI, max. 22.5 V
Tipo di tensione	DC
Corrente assorbita [mA]	7

Caratteristiche di sensore

Portata passando lateralmente (movimento tangenziale) [m]	40
Portata dirigendosi verso la lente (movimento radiale) [m]	20
Angolo di rilevamento [°]	360
Luminosità di intervento regolabile	sì

Caratteristiche di funzionamento

Modello	Rilevatore di presenza
Quantità di canali	2
Controllo	BMS/DALI-2

Physische Ausgänge

Numero delle zone di commutazione 1

Luminosità di intervento [lx] 10 - 2500

Ausgang [1]

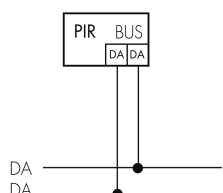
Uscita di comando Istanza 0: Fornisce informazioni riguardanti il rilevamento di presenza e movimento per il bus DALI in conformità allo standard IEC 62386 parte 303

Ausgang [2]

Uscita di comando Istanza 1: Fornisce i valori LUX per il bus DALI in conformità allo standard IEC-62386-304

Schemi

Funzionamento normale



Accessori



BSK-PD/W

Griglia di protezione per rilevatori 360°,
bianco

No E: 535 998 275

Prezzi brutto IVA escl. 31,00 CHF