



## PD2 S 180 NUP 12-48V FE/S

Präsenzmelder 12V-24V-48V, schwarz

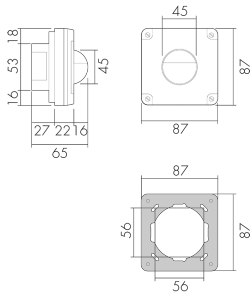
No E: 535 936 351

Prezzi brutto IVA escl. 257,00 CHF

### Descrizione del prodotto

- Per il montaggio sottomuro al parete umido (NUP) con zona a 180° per il rilevamento affidabile dei movimenti
- Compatibile Feller Nevo
- Impostazioni di default, pronto per l'uso
- Funzione semiautomatica (Accensione manuale/spegnimento automatico) per il massimo risparmio energetico possibile
- Per la sorveglianza all'esterno, di docce, parcheggi sotterranei ecc.
- Per un'altezza di montaggio da 1.1 - 2.2 m
- Basso consumo energetico
- 2 canali (relè Reed senza rumore) per la regolazione dell'illuminazione e RVC (Riscaldamento, Ventilazione, Clima)
- Azionabile e programmabile via telecomando (Foglio di programmazione IR-PD per l'uso del telecomando IR-RC inclusa)
- Clip per la copertura della zona di rilevamento verticale, contro le fonti di disturbo al di sotto dell'apparecchio (per es. animali di piccola taglia, ecc.)
- Protezione grazie alle viti anti-vandalismo
- Versioni a colori sono disponibili in sistema modulare (disponibile in 3 colori)

## Illustrazioni



Dimensioni in mm

## Schemi di rilevamento



Dimensioni in m

a sinistra: vista dall'alto, a destra: vista laterale

.....	Portata per le attività sedentarie (zona di presenza)
---	Portata dirigendosi verso la lente (movimento radiale)
—	Portata passando lateralmente (movimento tangenziale)

## Caratteristiche tecniche

### Caratteristiche di montaggio

Categoria di montaggio	Sottomuro per ambienti umidi (NUP)
Adatto per montaggio a parete	sì
Altezza di montaggio raccomandata [m]	1.1
Altezza di montaggio min. [m]	1.1
Altezza di montaggio max. [m]	2.2
Tipo di collegamento	Morsetto a innesto

### Materiale e forma di costruzione

Larghezza [mm]	87
Altezza [mm]	87
Profondità [mm]	65
Profondità dell'incasso [mm]	27
Materiale	Plastica
Qualità di materiale	Policarbonato
Grado di protezione [IP]	55
Temperatura di esercizio [°C]	-25 °C - +55 °C
Resistenza agli urti [IK]	IK06
Classe di protezione	II
Voto di prova	CE
Senza alogeni	sì

Resistente ai raggi UV	PC resistente ai raggi UV
Colore	Nero
Codice colore (simile)	RAL 9005
<b>Caratteristiche elettronico</b>	
Tensione di alimentazione	12 - 48 V
Tipo di tensione	AC/DC
Costruzione rilevatore costruzione max. [A]	10
<b>Caratteristiche di sensore</b>	
Portata passando lateralmente (movimento tangenziale) [m]	10
Portata dirigendosi verso la lente (movimento radiale) [m]	4
Portata per persone sedute (presenza) [m]	4
Angolo di rilevamento [°]	180
Numero di sensori PIR	2
Numero di sensore di luminosità	1
Luminosità di intervento regolabile	sì
<b>Caratteristiche di funzionamento</b>	
Modello	Rilevatore di presenza
Programma di fabbrica	sì
Telecomandabile (IR)	IR-RC (Foglio de programmation IR-PD), IR-PD Mini
Quantità di canali	2
<b>Physische Ausgänge</b>	
Numero delle zone di commutazione	1
Luminosità di intervento [lx]	5 - 2000
<b>Ausgang [1]</b>	
Potenza max. di commutazione	4.8 W (cos $\phi=1$ )
Potenziale zero	sì
Semiautomatico	sì
Temporizzazione min.	15 s
Temporizzazione max.	30 min
Funzione ad impulso	sì (durata della pausa regolabile)
<b>Ausgang [2]</b>	
Potenza max. di commutazione	4.8 W (cos $\phi=1$ )
Uscita di commutazione	Relè Reed 0.1 A
Potenziale zero	sì
Temporizzazione min.	5 min
Temporizzazione max.	120 min

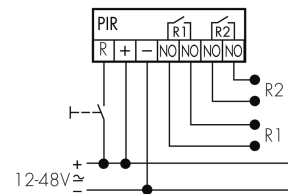
Funzione ad impulso	sì (durata non regolabile)
Ritardo all'accensione	5 fino 10 min per impostazioni del tempo > 15 min
<b>Caratteristiche di funzionamento [Ingresso]</b>	
Contatto d'ingresso per slave	sì
Contatto d'ingresso per pulsante	sì

## Schemi

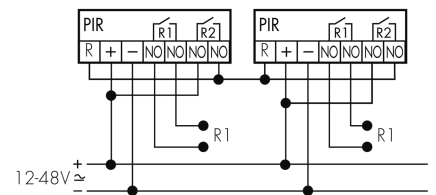
### Funzionamento normale



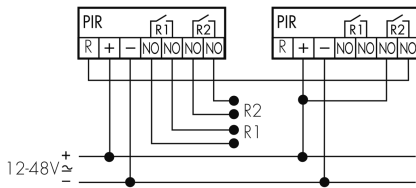
### Funzionamento normale con tasto esterno



### Funzionamento Master-Master



### Funzionamento Master-Slave (Master in funzionamento Slave)



## Accessori

**IR-RC**

Telecomando IR

No E: 535 949 005

Prezzi brutto IVA escl. 30,00 CHF

**IR-PD Mini**

Telecomando IR, piccolo

No E: 535 949 035

Prezzi brutto IVA escl. 22,00 CHF

**AC-180**Clip di copertura per rilevatori 180°,  
trasparente

Art-No: 142573

Prezzi brutto IVA escl. 0,00 CHF

**BLE-IR-Adapter**

Adattatore IR per smartphone

No E: 535 990 705

Prezzi brutto IVA escl. 199,00 CHF

**DDS FE**

Dreiloch Schrauben für NAP / NUP Gehäuse

No E: 160 212 060

Prezzi brutto IVA escl. 0,00 CHF

**B.E.G. One (Swisslux) App**App per la programmazione dei B.E.G.  
prodotti

Art-No: 169381

Prezzi brutto IVA escl. 0,00 CHF