



## PD2 S 180 NUP ST KNX FE/HG

Rilevatore di presenza KNX, grigio luce  
No E: 535 936 548

non più disponibile

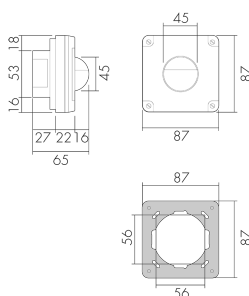
### Descrizione del prodotto

- Per il montaggio sottomuro al parete umido (NUP) con zona a 180° per il rilevamento affidabile dei movimenti
- Con clip di copertura
- Rilevatore di presenza KNX superpiatto con connettore BUS KNX integrato
- 1 uscita segnale luce (per regolazione o on/off), 3 canali luce di comunicazione per 3 gruppi/zone di illuminazione con off-set), 3 canali luce on/off, 3 canali HVAC, 1 canale Slave selezionabili
- Modalità HVAC (1 comfort, 2 stand by, 3 economy, 4 antigelo/surriscaldamento)
- Modalità semiautomatica intelligente con regolazione indipendente dalla presenza (crepuscolare), Modalità automatica
- Modalità slave per estensione area di rilevamento
- Misurazione Luce ottimizzata
- Misurazione Luce comunicata via bus
- Curva dimmerazione modificabile
- Misurazione della luce mista grazie al sensore di luce interno
- Codice PIN
- Funzione riscaldamento lampade fluorescenti impastabile da 1 a 100 ore
- Assegnazione dell'indirizzo fisico tramite pulsante o telecomando
- Impostazione di tre gruppi di livelli luce tramite off-set
- Forzatura manuale tramite pulsante KNX esterno
- Funzioni di controllo (heartbeat, cyclical sending)
- Funzione di presenza breve, autoregolazione tempi di ritardo, funzione corridoio
- Funzione spegnimento forzato

Pagina: 1 di 5

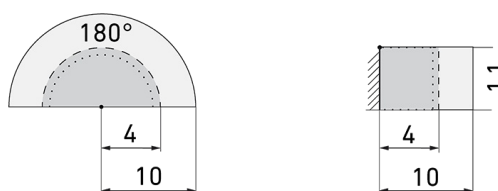
- Varie funzioni di blocco
- Soft-start
- Funzione intelligente Central Off
- Richiamo scenari Luminosi
- LEDs interni attivabili o disattivabili
- Scelta comportamento in caso di back-out e ripristino
- Pausa sicurezza dopo spegnimento delle luci impostabile
- Impostazione KNX tramite ETS 4
- Adattamento individuale della sensibilità del sensore di movimento
- Sensori PIR interni attivabili/disattivabili singolarmente

## Illustrazioni



Dimensioni in mm

## Schemi di rilevamento



Dimensioni in m

a sinistra: vista dall'alto, a destra: vista laterale

- ..... Portata per le attività sedentarie (zona di presenza)
- - - Portata dirigendosi verso la lente (movimento radiale)
- Portata passando lateralmente (movimento tangenziale)

## Caratteristiche tecniche

### Caratteristiche di montaggio

Categoria di montaggio	Sottomuro per ambienti umidi (NUP)
Adatto per montaggio a parete	sì
Altezza di montaggio raccomandata [m]	1.1
Altezza di montaggio max. [m]	2.2
Tipo di collegamento	Morsetto a innesto

### Materiale e forma di costruzione

Larghezza [mm]	87
----------------	----

Altezza [mm]	87
Profondità [mm]	65
Profondità dell'incasso [mm]	27
Materiale	Plastica
Qualità di materiale	Polycarbonato
Grado di protezione [IP]	55
Temperatura di esercizio [°C]	-25 °C - +55 °C
Resistenza agli urti [IK]	IK06
Classe di protezione	III
Voto di prova	CE
Senza alogeni	sì
Resistente ai raggi UV	PC resistente ai raggi UV
Colore	Grigio chiaro
Codice colore (simile)	RAL 7035
<b>Caratteristiche elettronico</b>	
Tensione di alimentazione	KNX, 24 V
Tipo di tensione	DC
Corrente assorbita [mA]	12
<b>Caratteristiche di sensore</b>	
Portata passando lateralmente (movimento tangenziale) [m]	10
Portata dirigendosi verso la lente (movimento radiale) [m]	4
Portata per persone sedute (presenza) [m]	4
Angolo di rilevamento [°]	180
Numero di sensori PIR	2
Sensibilità di intervento regolabile	sì
Numero di sensore di luminosità	1
Luminosità di intervento regolabile	sì
<b>Caratteristiche di funzionamento</b>	
Modello	Rilevatore di presenza
Telecomandabile (IR)	IR-RC (Foglio de programmation IR-PD KNX)
Quantità di canali	4
Controllo	KNX, KNX TP 256
<b>Physische Ausgänge</b>	
Numero delle zone di commutazione	1
Regolazione di luce costante	sì
Luce d'orientamento	sì (impostazione del tempo/della luminosità)

Luce notturna	sì (impostazione della luminosità)
Luminosità di intervento [lx]	5 - 2000
Funzione teach per luminosità di intervento	sì

**Ausgang [1]**

Potenza max. di commutazione	dipende dall'attuatore
Uscita di comando	Contatto software
Semiautomatico	sì
Temporizzazione min.	1 s
Temporizzazione max.	23 h 59 min 59 s
Funzione ad impulso	sì (durata della pausa regolabile)
Ritardo all'accensione	0 s - 30 h

**Ausgang [2]**

Potenza max. di commutazione	dipende dall'attuatore
Uscita di comando	Contatto software
Semiautomatico	sì
Temporizzazione min.	1 s
Temporizzazione max.	23 h 59 min 59 s
Ritardo all'accensione	0 s - 30 h

**Ausgang [3]**

Potenza max. di commutazione	dipende dall'attuatore
Semiautomatico	sì
Temporizzazione min.	1 s
Temporizzazione max.	23 h 59 min 59 s

**Caratteristiche di funzionamento [Uscita]**

RVC	sì
-----	----

**Caratteristiche di funzionamento [Ingresso]**

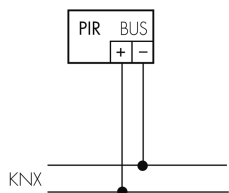
Contatto d'ingresso per pulsante	sì (per canale)
----------------------------------	-----------------

**Caratteristiche di funzionamento [Ingresso 2]**

Contatto d'ingresso per slave	sì
-------------------------------	----

## Schemi

### Funzionamento normale



## Accessori



### IR-RC

Telecomando IR

No E: 535 949 005

Prezzi brutto IVA escl. 30,00 CHF



### DDS FE

Dreiloch Schrauben für NAP / NUP

Gehäuse

No E: 160 212 060

Prezzi brutto IVA escl. 0,00 CHF