



PD2 S 180 NAP 12-48V FE/W

Präsenzmelder 12V-24V-48V, weiss

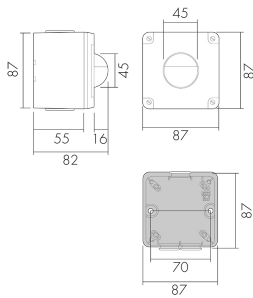
No E: 535 936 701

Prezzi brutto IVA escl. 284,00 CHF

Descrizione del prodotto

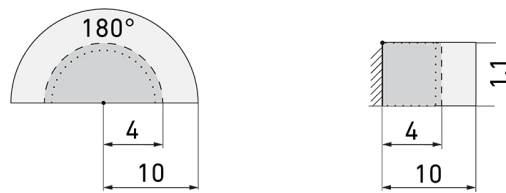
- Per il montaggio fuori muro al parete umido (NAP) con zona a 180° per il rilevamento affidabile dei movimenti
- Compatibile NEVO
- Impostazioni di default, pronto per l'uso
- Funzione semiautomatica (Accensione manuale/spegnimento automatico) per il massimo risparmio energetico possibile
- Per la sorveglianza all'esterno, di docce, parcheggi sotterranei ecc.
- Per un'altezza di montaggio da 1.1 - 2.2 m
- Basso consumo energetico
- 2 canali (relè Reed senza rumore) per la regolazione dell'illuminazione e RVC (Riscaldamento, Ventilazione, Clima)
- Azionabile e programmabile via telecomando (Foglio di programmazione IR-PD per l'uso del telecomando IR-RC inclusa)
- Clip per la copertura della zona di rilevamento verticale, contro le fonti di disturbo al di sotto dell'apparecchio (per es. animali di piccola taglia, ecc.)
- Protezione grazie alle viti anti-vandalismo
- Versioni a colori sono disponibili in sistema modulare (disponibile in 3 colori)

Illustrazioni



Dimensioni in mm

Schemi di rilevamento



Dimensioni in m

a sinistra: vista dall'alto, a destra: vista laterale

- Portata per le attività sedentarie (zona di presenza)
- - - Portata dirigendosi verso la lente (movimento radiale)
- Portata passando lateralmente (movimento tangenziale)

Caratteristiche tecniche

Caratteristiche di montaggio	
Altezza di montaggio raccomandata [m]	1.1
Altezza di montaggio max. [m]	4
Altezza di montaggio min. [m]	1.1
Categoria di montaggio	Sopra intonaco per ambienti umidi (NAP)
Materiale e forma di costruzione	
Codice colore	RAL 9010
Colore	Bianco
Resistente ai raggi UV	PC resistente ai raggi UV
Caratteristiche elettronico	
Tipo di collegamento	Morsetto a innesto
Tipo di tensione	AC/DC
Tensione di alimentazione	12 - 48 V
Caratteristiche di sensore	
Modello	Rilevatore di presenza
Angolo di rilevamento [°]	180
Caratteristiche di funzionamento	
Quantità di canali	2
Telecomandabile (IR)	IR-RC (Foglio de programmation IR-PD), IR-PD Mini
Caratteristiche di funzionamento [Uscita]	
Luminosità di intervento [lx]	5 - 2000

Semiautomatico	si
Funzione ad impulso	si (durata della pausa regolabile)
Temporizzazione max.	30 min
Potenza max. di commutazione	4.8 W (cos $\phi=1$)
Temporizzazione min.	15 s
Potenziale zero	si

Caratteristiche di funzionamento [Ingresso]

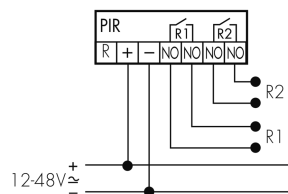
Contatto d'ingresso per slave	si
Contatto d'ingresso per pulsante	si

Dichiarazione

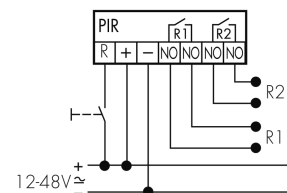
Temperatura di esercizio [°C]	-25 °C - +55 °C
Senza alogeni	si
Grado di protezione [IP]	55
Classe di protezione	II

Schemi

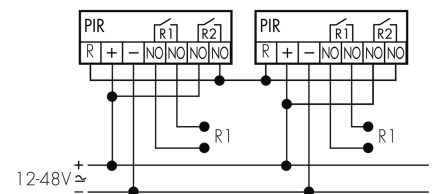
Funzionamento normale



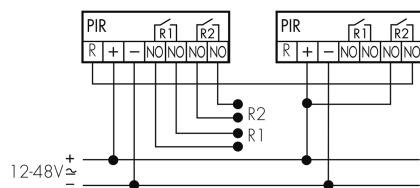
Funzionamento normale con tasto esterno



Funzionamento Master-Master



Funzionamento Master-Slave (Master in funzionamento Slave)



Accessori

**IR-RC**

Telecomando IR
No E: 535 949 005
Prezzi brutto IVA escl. 30,00 CHF

**IR-PD Mini**

Telecomando IR, piccolo
No E: 535 949 035
Prezzi brutto IVA escl. 22,00 CHF

**BLE-IR-Adapter**

Adattatore IR per smartphone
No E: 535 990 705
Prezzi brutto IVA escl. 199,00 CHF

**DDS FE**

Dreiloch Schrauben für NAP / NUP
Gehäuse
No E: 160 212 060
Prezzi brutto IVA escl. 0,00 CHF

**VP M20x1.5 8-15mm/W**

Premistoppa polyamide per scatola
NAP/NUP, bianco
No E: 121 747 508
Prezzi brutto IVA escl. 0,00 CHF

**VP M20x1.5 6-8mm/W**

Premistoppa polyamide per scatola
NAP/NUP, bianco
No E: 121 746 508
Prezzi brutto IVA escl. 0,00 CHF

**VP M20x1.5 8-11mm/W**

Premistoppa polyamide per scatola
NAP/NUP, bianco
No E: 121 746 518
Prezzi brutto IVA escl. 0,00 CHF

**VZ M20 FE/W**

Tappo di chiusura M20, bianco
No E: 284 918 000
Prezzi brutto IVA escl. 0,00 CHF

**B.E.G. One (Swisslux) App**

App per la programmazione dei B.E.G.
prodotti
Art-No: 169381
Prezzi brutto IVA escl. 0,00 CHF