



Indoor 180 NCO Kombi 2L FE/HG

Bewegungsmelder 10A, 2L Schema 0,
lichtgrau

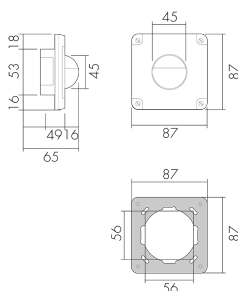
No E: 535 946 841

Prezzi brutto IVA escl. 237,00 CHF

Descrizione del prodotto

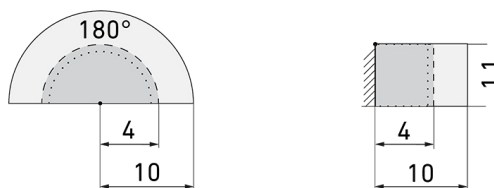
- Per il montaggio fuori e sotto muro umidità (NAP/NUP), con zona a 180° per il rilevamento affidabile dei movimenti
- Compatibile NEVO
- Tecnica a 2 fili per il facile ricambio degli interruttori tradizionali in interno, il collegamento del filo neutro è superfluo (Attenzione: per la comanda delle minuterie utilizzare l'apparecchio Indoor 180 Minuterie)
- Microfono incorporato per una sorveglianza dei locali irregolari
- Impostazione in continuità del temporizzatore, della luminosità e della sensibilità ai rumori. Possibilità di disattivare il microfono
- Per la sorveglianza all'esterno, di docce, parcheggi sotterranei ecc.
- Per un'altezza di montaggio da 1.1 - 2.2 m
- Unico: relè incorporato ad alta prestazione, ideale per lampade ad incandescenza, alogene, di risparmio, fluorescenti e reattori LED con > 40 W
- Clip per la copertura della zona di rilevamento verticale, contro le fonti di disturbo al di sotto dell'apparecchio (per es. animali di piccola taglia, ecc.)
- Protezione grazie alle viti anti-vandalismo
- Versioni a colori sono disponibili in sistema modulare (disponibile in 3 colori)

Illustrazioni



Dimensioni in mm

Schemi di rilevamento



Dimensioni in m

a sinistra: vista dall'alto, a destra: vista laterale

- Portata per le attività sedentarie (zona di presenza)
- - - Portata dirigendosi verso la lente (movimento radiale)
- Portata passando lateralmente (movimento tangenziale)

Caratteristiche tecniche

Caratteristiche di montaggio

Altezza di montaggio raccomandata [m]	1.1
Altezza di montaggio max. [m]	4
Altezza di montaggio min. [m]	1.1

Categoria di montaggio	Sistema modulare
------------------------	------------------

Materiale e forma di costruzione

Codice colore	RAL 7035
Colore	Grigio chiaro
Resistente ai raggi UV	PC resistente ai raggi UV

Caratteristiche elettronico

Tipo di collegamento	Morsetto a innesto
Adatto per carico capacitivo	sì
Frequenza di rete [Hz]	50 - 60
Tipo di tensione	AC
Tensione di alimentazione	230 V (senza filo neutro, batteria tampone integrata)

Caratteristiche di sensore

Modello	Rilevatore di movimento
Angolo di rilevamento [°]	180
Microfono	sì

Caratteristiche di funzionamento

Quantità di canali	1
--------------------	---

Caratteristiche di funzionamento [Uscita]

Luminosità di intervento [lx]	5 - 2000
-------------------------------	----------

Corrente di inserzione max.	800 A (max. 200 µs)
-----------------------------	---------------------

Temporizzazione max.	16 min
----------------------	--------

Potenza max. di commutazione	2300 W (cos φ=1)
------------------------------	------------------

Temporizzazione min.	15 s
----------------------	------

Dichiarazione

Temperatura di esercizio [°C]	0 °C - +55 °C
-------------------------------	---------------

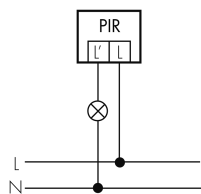
Senza alogeni	sì
---------------	----

Grado di protezione [IP]	55
--------------------------	----

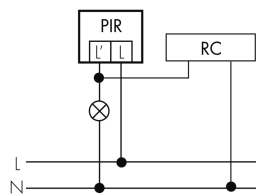
Classe di protezione	II
----------------------	----

Schemi

Funzionamento normale



Funzionamento normale con filtro RC



Accessori



RC-HU

Filtro RC per montaggio su barra DIN

No E: 578 500 019

Prezzi brutto IVA escl. 18,00 CHF



DDS FE

Dreiloch Schrauben für NAP / NUP

Gehäuse

No E: 160 212 060

Prezzi brutto IVA escl. 0,00 CHF



MR NUP FE/HG

Cornice di montaggio 1x1 NUP, plastico,
grigio chiaro

No E: 374 119 740

Prezzi brutto IVA escl. 0,00 CHF



NAP-180 FEN/HG

Scatola parte inferiore NAP, grigio chiaro

No E: 284 012 040

Prezzi brutto IVA escl. 0,00 CHF