



PD2 S 180 NCO ST KNX FE/HG

Rilevatore di presenza KNX, grigio luce

No E: 535 936 348

non più disponibile

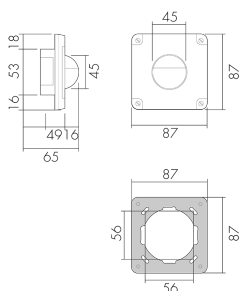
Descrizione del prodotto

- Con clip di copertura
- Rilevatore di presenza KNX superpiatto con connettore BUS KNX integrato
- 1 uscita segnale luce (per regolazione o on/off), 3 canali luce di comunicazione per 3 gruppi/zone di illuminazione con off-set), 3 canali luce on/off, 3 canali HVAC, 1 canale Slave selezionabili
- Modalità HVAC (1 comfort, 2 stand by, 3 economy, 4 antigelo/surriscaldamento)
- Modalità semiautomatica intelligente con regolazione indipendente dalla presenza (crepuscolare), Modalità automatica
- Modalità slave per estensione area di rilevamento
- Misurazione Luce ottimizzata
- Misurazione Luce comunicata via bus
- Curva dimmerazione modificabile
- Misurazione della luce mista grazie al sensore di luce interno
- Codice PIN
- Funzione riscaldamento lampade fluorescenti impastabile da 1 a 100 ore
- Assegnazione dell'indirizzo fisico tramite pulsante o telecomando
- Impostazione di tre gruppi di livelli luce tramite off-set
- Forzatura manuale tramite pulsante KNX esterno
- Funzioni di controllo (heartbeat, cyclical sending)
- Funzione di presenza breve, autoregolazione tempi di ritardo, funzione corridoio
- Funzione spegnimento forzato
- Varie funzioni di blocco
- Soft start

Pagina: 1 di 5

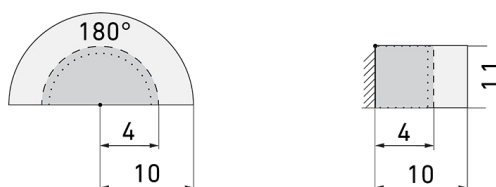
- Soft-Start
- Funzione intelligente Central Off
- Richiamo scenari Luminosi
- LEDs interni attivabili o disattivabili
- Scelta comportamento in caso di back-out e ripristino
- Pausa sicurezza dopo spegnimento delle luci impostabile
- Impostazione KNX tramite ETS 4
- Adattamento individuale della sensibilità del sensore di movimento
- Sensori PIR interni attivabili/disattivabili singolarmente

Illustrazioni



Dimensioni in mm

Schemi di rilevamento



Dimensioni in m

a sinistra: vista dall'alto, a destra: vista laterale

- Portata per le attività sedentarie (zona di presenza)
- - - Portata dirigendosi verso la lente (movimento radiale)
- Portata passando lateralmente (movimento tangenziale)

Caratteristiche tecniche

Caratteristiche di montaggio

| | |
|---------------------------------------|--------------------|
| Categoria di montaggio | Sistema modulare |
| Adatto per montaggio a parete | sì |
| Altezza di montaggio raccomandata [m] | 1.1 |
| Altezza di montaggio max. [m] | 2.2 |
| Tipo di collegamento | Morsetto a innesto |

Materiale e forma di costruzione

| | |
|----------------|----|
| Larghezza [mm] | 87 |
| Altezza [mm] | 87 |

| | |
|-------------------------------|---------------------------|
| Profondità [mm] | 65 |
| Materiale | Plastica |
| Qualità di materiale | Policarbonato |
| Grado di protezione [IP] | 55 |
| Temperatura di esercizio [°C] | -25 °C - +55 °C |
| Resistenza agli urti [IK] | IK06 |
| Classe di protezione | III |
| Voto di prova | CE |
| Senza alogeni | sì |
| Resistente ai raggi UV | PC resistente ai raggi UV |
| Colore | Grigio chiaro |
| Codice colore (simile) | RAL 7035 |

Caratteristiche elettronico

| | |
|---------------------------|-----------|
| Tensione di alimentazione | KNX, 24 V |
| Tipo di tensione | DC |
| Corrente assorbita [mA] | 12 |

Caratteristiche di sensore

| | |
|--|-----|
| Portata passando lateralmente (movimento tangenziale) [m] | 10 |
| Portata dirigendosi verso la lente (movimento radiale) [m] | 4 |
| Portata per persone sedute (presenza) [m] | 4 |
| Angolo di rilevamento [°] | 180 |
| Numero di sensori PIR | 2 |
| Sensibilità di intervento regolabile | sì |
| Numero di sensore di luminosità | 1 |
| Luminosità di intervento regolabile | sì |

Caratteristiche di funzionamento

| | |
|----------------------|---|
| Modello | Rilevatore di presenza |
| Telecomandabile (IR) | IR-RC (Foglio de programmation IR-PD KNX) |
| Quantità di canali | 4 |
| Controllo | KNX, KNX TP 256 |

Physische Ausgänge

| | |
|-----------------------------------|--|
| Numero delle zone di commutazione | 1 |
| Regolazione di luce costante | sì |
| Luce d'orientamento | sì (impostazione del tempo/della luminosità) |
| Luce notturna | sì (impostazione della luminosità) |
| Luminosità di intervento [lx] | 5 - 2000 |

| | |
|---|------------------------------------|
| Funzione teach per luminosità di intervento | sì |
| Ausgang [1] | |
| Potenza max. di commutazione | dipende dall'attuatore |
| Uscita di comando | Contatto software |
| Semiautomatico | sì |
| Temporizzazione min. | 1 s |
| Temporizzazione max. | 23 h 59 min 59 s |
| Funzione ad impulso | sì (durata della pausa regolabile) |
| Ritardo all'accensione | 0 s - 30 h |

Ausgang [2]

| | |
|------------------------------|------------------------|
| Potenza max. di commutazione | dipende dall'attuatore |
| Uscita di comando | Contatto software |
| Semiautomatico | sì |
| Temporizzazione min. | 1 s |
| Temporizzazione max. | 23 h 59 min 59 s |
| Ritardo all'accensione | 0 s - 30 h |

Ausgang [3]

| | |
|------------------------------|------------------------|
| Potenza max. di commutazione | dipende dall'attuatore |
| Semiautomatico | sì |
| Temporizzazione min. | 1 s |
| Temporizzazione max. | 23 h 59 min 59 s |

Caratteristiche di funzionamento [Uscita]

| | |
|-----|----|
| RVC | sì |
|-----|----|

Caratteristiche di funzionamento [Ingresso]

| | |
|----------------------------------|-----------------|
| Contatto d'ingresso per pulsante | sì (per canale) |
|----------------------------------|-----------------|

Caratteristiche di funzionamento [Ingresso 2]

| | |
|-------------------------------|----|
| Contatto d'ingresso per slave | sì |
|-------------------------------|----|

Schemi

Funzionamento normale



Accessori



IR-RC

Telecomando IR

No E: 535 949 005

Prezzi brutto IVA escl. 30,00 CHF



DDS FE

Dreiloch Schrauben für NAP / NUP

Gehäuse

No E: 160 212 060

Prezzi brutto IVA escl. 0,00 CHF



NAP-180 FEN/HG

Scatola parte inferiore NAP, grigio chiaro

No E: 284 012 040

Prezzi brutto IVA escl. 0,00 CHF



BLE-IR-Adapter

Adattatore IR per smartphone

No E: 535 990 705

Prezzi brutto IVA escl. 199,00 CHF



MR NUP FE/HG

Cornice di montaggio 1x1 NUP, plastico,
grigio chiaro

No E: 374 119 740

Prezzi brutto IVA escl. 0,00 CHF



B.E.G. One (Swisslux) App

App per la programmazione dei B.E.G.
prodotti

Art-No: 169381

Prezzi brutto IVA escl. 0,00 CHF