



## PD2 MAX DE DALI-K

Rilevatore di presenza DALI, per corridoi,  
bianco

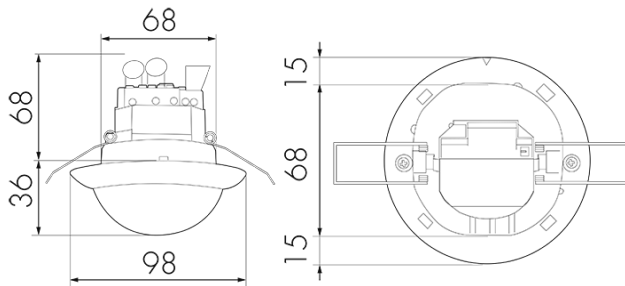
No E: 535 939 440

Prezzi brutto IVA escl. 380,00 CHF

### Descrizione del prodotto

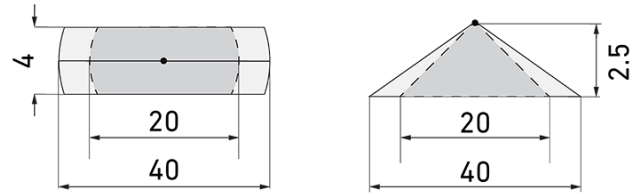
- Per il montaggio in soffitto sospeso con zona a 360° per il rilevamento affidabile dei movimenti, grande portata per l'uso nei corridoi
- Impostazioni di default, pronto per l'uso
- Impostazioni di default, pronto per l'uso, le ulteriori impostazioni e programmazioni possano eseguite tramite il telecomando IR-RC (non compreso nella fornitura)
- Funzione semiautomatica (Accensione manuale/spegnimento automatico) per il massimo risparmio energetico possibile
- Area di rilevamento speciale per la sorveglianza di corridoi lunghi
- Entrate separate per tasti e apparecchi Slave
- Luce d'orientamento per maggiori requisiti di sicurezza in case di riposo, ospedali, edifici pubblici, ecc.
- Basso consumo energetico
- Rilevatore DALI Master per la gestione diretta della lampada (Broadcast). Alimentazione bus diretta dal rilevatore
- 1 canale DALI per la regolazione automatica costante della luce (varialuce)
- Azionabile e programmabile via telecomando (foglio di programmazione IR-PD-DALI per l'uso del telecomando IR-RC inclusa)
- Con clip di copertura

## Illustrazioni



Dimensioni in mm

## Schemi di rilevamento



Dimensioni in m

a sinistra: vista dall'alto, a destra: vista laterale

- ..... Portata per le attività sedentarie (zona di presenza)
- - - Portata dirigendosi verso la lente (movimento radiale)
- Portata passando lateralmente (movimento tangenziale)

## Caratteristiche tecniche

### Caratteristiche di montaggio

Altezza di montaggio raccomandata [m]	2.5
Altezza di montaggio min. [m]	2.4
Categoria di montaggio	Integrato (EB)

### Materiale e forma di costruzione

Foro [mm]	73
Codice colore	RAL 9010
Colore	Bianco
Resistente ai raggi UV	PC resistente ai raggi UV

### Caratteristiche elettronico

Tipo di collegamento	Morsetto a innesto
Frequenza di rete [Hz]	50 - 60
Tipo di tensione	AC
Tensione di alimentazione	230 V (+/- 10 %)

### Caratteristiche di sensore

Modello	Rilevatore di presenza
Angolo di rilevamento [°]	360

### Caratteristiche di funzionamento

Quantità di canali	1
Telecomandabile (IR)	IR-RC (Foglio de programmation IR-PD DALI)

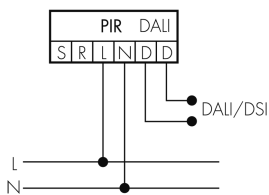
### Caratteristiche di funzionamento [Uscita]

Luminosità di intervento [lx]	10 - 2000
Semiautomatico	sì

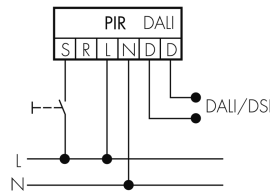
Temporizzazione max.	30 min
Temporizzazione min.	1 min
Luce d'orientamento	sì (impostazione del tempo)
Uscita di comando	DALI/DSI, Potenza di commutazione max. 50 EVG
<b>Caratteristiche di funzionamento [Ingresso]</b>	
Contatto d'ingresso per pulsante	sì
<b>Caratteristiche di funzionamento [Ingresso 2]</b>	
Contatto d'ingresso per slave	sì
<b>Dichiarazione</b>	
Temperatura di esercizio [°C]	-25 °C - +55 °C
Senza alogeni	sì
Grado di protezione [IP]	20
Classe di protezione	II

## Schemi

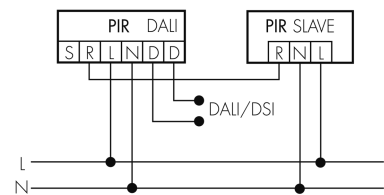
### Funzionamento normale



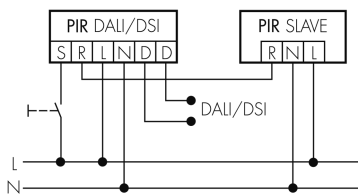
### Funzionamento normale con tasto esterno



### Funzionamento Master-Slave



### Funzionamento Master-Slave con tasto esterno



## Accessori



### **IR-RC**

Telecomando IR

No E: 535 949 005

Prezzi brutto IVA escl. 30,00 CHF



### **WH-IR-RC**

supporto murale per telecomando

No E: 535 998 235

Prezzi brutto IVA escl. 7,00 CHF



### **BSK-PD/W**

Griglia di protezione per rilevatori 360°, bianco

No E: 535 998 275

Prezzi brutto IVA escl. 31,00 CHF



### **BLE-IR-Adapter**

Adattatore IR per smartphone

No E: 535 990 705

Prezzi brutto IVA escl. 199,00 CHF



### **B.E.G. One (Swisslux) App**

App per la programmazione dei B.E.G. prodotti

Art-No: 169381

Prezzi brutto IVA escl. 0,00 CHF