



## PD2 MAX AP Trio DALI-HLK

Rilevatore di presenza 2x DALI, 1x RCV, bianco

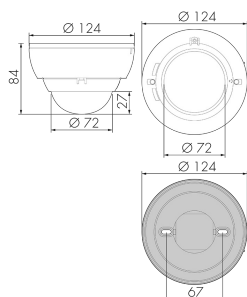
No E: 535 939 860

Prezzi brutto IVA escl. 350,00 CHF

### Descrizione del prodotto

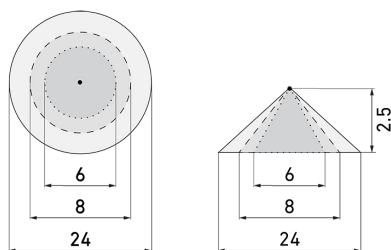
- Per il montaggio fuori muro al soffitto con zona a 360° per il rilevamento affidabile dei movimenti
- Funzione semiautomatica (Accensione manuale/spegnimento automatico) per il massimo risparmio energetico possibile
- Luce d'orientamento per maggiori requisiti di sicurezza in case di riposo, ospedali, edifici pubblici, ecc.
- Basso consumo energetico
- Rilevatore DALI Master per la gestione diretta della lampada (Broadcast). Alimentazione bus diretta dal rilevatore
- 2 canali (DALI-DSI) per la regolazione automatica luce costante di 2 gruppi d'illuminazione per aule o uffici open space ecc.
- 1 uscita supplementare per l'illuminazione della lavagna o comandi RVC (Riscaldamento, Ventilazione, Clima)
- Regolazione e sovr modulazione del rilevatore tramite telecomando (foglio di programmazione IR-PD TRIO DALI per l'uso del telecomando IR-PD TRIO incluso)
- Con clip di copertura
- Griglia di protezione è disponibile come accessorio: BSK

## Illustrazioni



Dimensioni in mm

## Schemi di rilevamento



Dimensioni in m

a sinistra: vista dall'alto, a destra:  
vista laterale

- ..... Portata per le attività sedentarie (zona di presenza)
- - - Portata dirigendosi verso la lente (movimento radiale)
- Portata passando lateralmente (movimento tangenziale)

## Caratteristiche tecniche

### Caratteristiche di montaggio

Categoria di montaggio	Sopra intonaco (AP)
Adatto per fissaggio a soffitto	sì
Altezza di montaggio raccomandata [m]	2.5
Altezza di montaggio max. [m]	10
Tipo di collegamento	Morsetto a innesto

### Materiale e forma di costruzione

Altezza [mm]	84
Diametro [mm]	124
Materiale	Plastica
Qualità di materiale	Policarbonato
Grado di protezione [IP]	20
Temperatura di esercizio [°C]	-25 °C - +55 °C
Resistenza agli urti [IK]	IK04
Classe di protezione	II
Voto di prova	CE
Senza alogeni	sì
Resistente ai raggi UV	PC resistente ai raggi UV
Colore	Bianco

Codice colore (simile) RAL 9010

### Caratteristiche elettronico

Tensione di alimentazione 230 V (+/- 10 %)

Tipo di tensione AC

Frequenza di rete [Hz] 50 - 60

Costruzione rilevatore costruzione max. [A] 10

### Caratteristiche di sensore

Portata passando lateralmente (movimento tangenziale) [m] 24

Portata dirigendosi verso la lente (movimento radiale) [m] 8

Portata per persone sedute (presenza) [m] 6

Angolo di rilevamento [°] 360

Portata passando lateralmente (movimento tangenziale), altezza 5 m [m] 40

Portata dirigendosi verso la lente (movimento radiale), altezza 5 m [m] 14

Portata per persone sedute (presenza), altezza 5 m [m] 8

Numero di sensori PIR 4

Numero di sensore di luminosità 2

Luminosità di intervento regolabile sì

### Caratteristiche di funzionamento

Modello Rilevatore di presenza

Telecomandabile (IR) IR-PD TRIO (Foglio de programmation IR-PD TRIO DALI)

Quantità di canali 3

### Physische Ausgänge

Numero delle zone di commutazione 2

Adatto per carico capacitivo sì

Regolazione di luce costante sì

Luce d'orientamento sì

Luminosità di intervento [lx] 10 - 2000

### Ausgang [1]

Uscita di comando DALI/DSI, Potenza di commutazione 2x max. 25 EVG

Semiautomatico sì

Temporizzazione min. 1 min

Temporizzazione max. 60 min

### Ausgang [2]

Corrente di inserzione max. max. 25 EVG

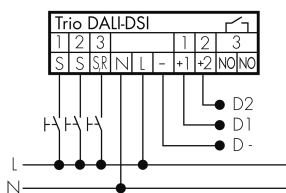
Uscita di comando DALI/DSI, Potenza di commutazione 2x max. 25 EVG

Semiautomatico sì

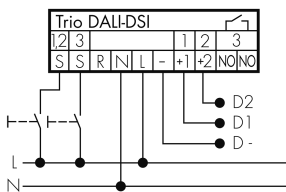
Temporizzazione min.	1 min
Temporizzazione max.	60 min
<b>Ausgang [3]</b>	
Potenza max. di commutazione	2300 W (cos φ=1)
Corrente di inserzione max.	800 A (max. 200 μs)
Uscita di commutazione	Relè 10 A
Potenziale zero	sì
Semiautomatico	sì
Temporizzazione min.	1 min
Temporizzazione max.	60 min
<b>Caratteristiche di funzionamento [Ingresso]</b>	
Contatto d'ingresso per pulsante	sì (per canale)
<b>Caratteristiche di funzionamento [Ingresso 2]</b>	
Contatto d'ingresso per pulsante	sì
<b>Caratteristiche di funzionamento [Ingresso 3]</b>	
Contatto d'ingresso per slave	sì
Contatto d'ingresso per pulsante	sì

## Schemi

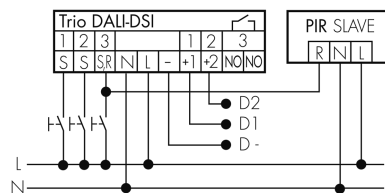
### Funzionamento normale con tasto esterno, funzionamento 3 tasti



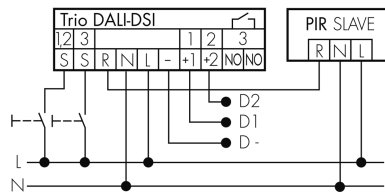
### Funzionamento normale con tasto esterno, funzionamento 2 tasti



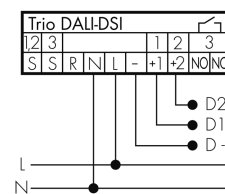
### Funzionamento Master-Slave con tasto esterno, funzionamento 3 tasti



### Funzionamento Master-Slave con tasto esterno, funzionamento 2 tasti



### Funzionamento normale



## Accessori

**WH-IR-RC**

supporto murale per telecomando

No E: 535 998 235

Prezzi brutto IVA escl. 7,00 CHF

**RC-1**

Filtro RC mini

No E: 535 999 097

Prezzi brutto IVA escl. 12,00 CHF

**IR-PD Trio**

Telecomando IR

No E: 535 949 015

Prezzi brutto IVA escl. 30,00 CHF

**B.E.G. One (Swisslux) App**

App per la programmazione dei B.E.G. prodotti

Art-No: 169381

Prezzi brutto IVA escl. 0,00 CHF

**BSK-PD/W**

Griglia di protezione per rilevatori 360°, bianco

No E: 535 998 275

Prezzi brutto IVA escl. 31,00 CHF

**RC-HU**

Filtro RC per montaggio su barra DIN

No E: 578 500 019

Prezzi brutto IVA escl. 18,00 CHF

**BLE-IR-Adapter**

Adattatore IR per smartphone

No E: 535 990 705

Prezzi brutto IVA escl. 199,00 CHF

**IPS PD2 MAX AP Trio**

Base per montaggio a superficie IP54

No E: 535 985 901

Prezzi brutto IVA escl. 25,00 CHF