



PD2 MAX DE Trio DALI-HLK

Rilevatore di presenza 2x DALI, 1x RCV, bianco

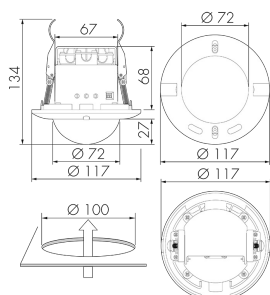
No E: 535 939 840

Prezzi brutto IVA escl. 350,00 CHF

Descrizione del prodotto

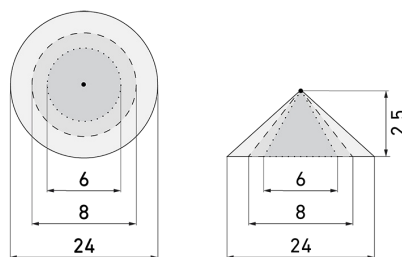
- Per il montaggio in soffitto sospeso con zona a 360° per il rilevamento affidabile dei movimenti
- Innovativo sistema di fissaggio per il semplice montaggio su soffitti di grande e piccolo spessore
- Funzione semiautomatica (Accensione manuale/spegnimento automatico) per il massimo risparmio energetico possibile
- Luce d'orientamento per maggiori requisiti di sicurezza in case di riposo, ospedali, edifici pubblici, ecc.
- Basso consumo energetico
- Rilevatore DALI Master per la gestione diretta della lampada (Broadcast). Alimentazione bus diretta dal rilevatore
- 2 canali (DALI-DSI) per la regolazione automatica luce costante di 2 gruppi d'illuminazione per aule o uffici open space ecc.
- 1 uscita supplementare per l'illuminazione della lavagna o comandi RVC (Riscaldamento, Ventilazione, Clima)
- Regolazione e sovr modulazione del rilevatore tramite telecomando (foglio di programmazione IR-PD TRIO DALI per l'uso del telecomando IR-PD TRIO incluso)
- Con clip di copertura

Illustrazioni



Dimensioni in mm

Schemi di rilevamento



Dimensioni in m

a sinistra: vista dall'alto, a destra:
vista laterale

- Portata per le attività sedentarie (zona di presenza)
- - - Portata dirigendosi verso la lente (movimento radiale)
- Portata passando lateralmente (movimento tangenziale)

Caratteristiche tecniche

Caratteristiche di montaggio

Categoria di montaggio	Integrato (EB)
Adatto per fissaggio a soffitto	sì
Altezza di montaggio raccomandata [m]	2.5
Altezza di montaggio max. [m]	10
Tipo di collegamento	Morsetto a innesto

Materiale e forma di costruzione

Altezza [mm]	105
Diametro [mm]	117
Foro [mm]	100
Profondità dell'incasso [mm]	68
Materiale	Plastica
Qualità di materiale	Policarbonato
Grado di protezione [IP]	20
Temperatura di esercizio [°C]	-25 °C - +55 °C
Resistenza agli urti [IK]	IK04
Classe di protezione	II
Voto di prova	CE
Senza alogeni	sì

Resistente ai raggi UV	PC resistente ai raggi UV
Colore	Bianco
Codice colore (simile)	RAL 9010
Caratteristiche elettronico	
Tensione di alimentazione	230 V (+/- 10 %)
Tipo di tensione	AC
Frequenza di rete [Hz]	50 - 60
Costruzione rilevatore costruzione max. [A]	10
Caratteristiche di sensore	
Portata passando lateralmente (movimento tangenziale) [m]	24
Portata dirigendosi verso la lente (movimento radiale) [m]	8
Portata per persone sedute (presenza) [m]	6
Angolo di rilevamento [°]	360
Portata passando lateralmente (movimento tangenziale), altezza 5 m [m]	40
Portata dirigendosi verso la lente (movimento radiale), altezza 5 m [m]	14
Portata per persone sedute (presenza), altezza 5 m [m]	8
Numero di sensori PIR	4
Numero di sensore di luminosità	2
Luminosità di intervento regolabile	sì
Caratteristiche di funzionamento	
Modello	Rilevatore di presenza
Telecomandabile (IR)	IR-PD TRIO (Foglio de programmation IR-PD TRIO DALI)
Quantità di canali	3
Physische Ausgänge	
Numero delle zone di commutazione	2
Adatto per carico capacitivo	sì
Regolazione di luce costante	sì
Luce d'orientamento	sì
Luminosità di intervento [lx]	10 - 2000
Ausgang [1]	
Uscita di comando	DALI/DSI, Potenza di commutazione 2x max. 25 EVG
Semiautomatico	sì
Temporizzazione min.	1 min
Temporizzazione max.	60 min
Ausgang [2]	
Corrente di inserzione max.	max. 25 EVG

Uscita di comando	DALI/DSI, Potenza di commutazione 2x max. 25 EVG
Semiautomatico	sì
Temporizzazione min.	1 min
Temporizzazione max.	60 min

Ausgang [3]

Potenza max. di commutazione	2300 W (cos φ=1)
Corrente di inserzione max.	800 A (max. 200 μs)
Uscita di commutazione	Relè 10 A
Potenziale zero	sì
Semiautomatico	sì
Temporizzazione min.	1 min
Temporizzazione max.	60 min

Caratteristiche di funzionamento [Ingresso]

Contatto d'ingresso per pulsante	sì (per canale)
----------------------------------	-----------------

Caratteristiche di funzionamento [Ingresso 2]

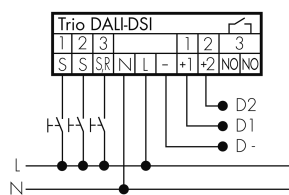
Contatto d'ingresso per pulsante	sì
----------------------------------	----

Caratteristiche di funzionamento [Ingresso 3]

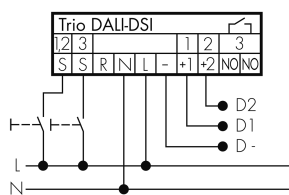
Contatto d'ingresso per slave	sì
Contatto d'ingresso per pulsante	sì

Schemi

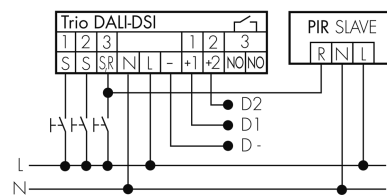
Funzionamento normale con tasto esterno, funzionamento 3 tasti



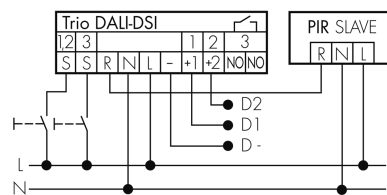
Funzionamento normale con tasto esterno, funzionamento 2 tasti



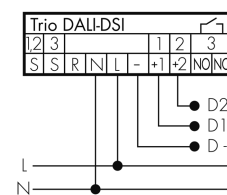
Funzionamento Master-Slave con tasto esterno, funzionamento 3 tasti



Funzionamento Master-Slave con tasto esterno, funzionamento 2 tasti



Funzionamento normale



Accessori

**WH-IR-RC**

supporto murale per telecomando

No E: 535 998 235

Prezzi brutto IVA escl. 7,00 CHF

**RC-1**

Filtro RC mini

No E: 535 999 097

Prezzi brutto IVA escl. 12,00 CHF

**IR-PD Trio**

Telecomando IR

No E: 535 949 015

Prezzi brutto IVA escl. 30,00 CHF

**B.E.G. One (Swisslux) App**

App per la programmazione dei B.E.G. prodotti

Art-No: 169381

Prezzi brutto IVA escl. 0,00 CHF

**BSK-PD/W**

Griglia di protezione per rilevatori 360°, bianco

No E: 535 998 275

Prezzi brutto IVA escl. 31,00 CHF

**RC-HU**

Filtro RC per montaggio su barra DIN

No E: 578 500 019

Prezzi brutto IVA escl. 18,00 CHF

**BLE-IR-Adapter**

Adattatore IR per smartphone

No E: 535 990 705

Prezzi brutto IVA escl. 199,00 CHF