



## PD9 S 360 DALI/B

Rilevatore di presenza DALI,  
marrone

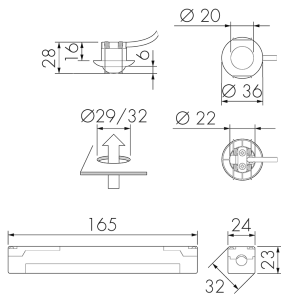
No E: 535 979 940

non più disponibile

### Descrizione del prodotto

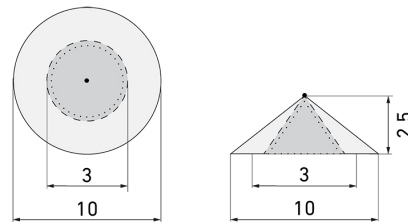
- Per il montaggio flessibile per soffitti sospesi, lampadari, armadi ecc. con zona a 360° per il rilevamento affidabile dei movimenti
- Versioni a colori sono disponibili in sistema modulare (disponibile fino a 7 colori)
- Impostazioni di default, pronto per l'uso
- Impostazioni di default, pronto per l'uso, le ulteriori impostazioni e programmazioni possano eseguite tramite il telecomando IR-RC (non compreso nella fornitura)
- Funzione semiautomatica (Accensione manuale/spegnimento automatico) per il massimo risparmio energetico possibile
- Entrate separate per tasti e apparecchi Slave
- Luce d'orientamento per maggiori requisiti di sicurezza in case di riposo, ospedali, edifici pubblici, ecc.
- Basso consumo energetico
- Rilevatore DALI Master per la gestione diretta della lampada (Broadcast). Alimentazione bus diretta dal rilevatore
- 1 canale (DALI/DSI) per la regolazione automatica costante della luce (varialuce)
- Azionabile e programmabile via telecomando (foglio di programmazione IR-PD-DALI per l'uso del telecomando IR-RC inclusa)
- Con clip di copertura
- Cavo di collegamento di ca. 50 cm

## Illustrazioni



Dimensioni in mm

## Schemi di rilevamento



Dimensioni in m

a sinistra: vista dall'alto, a destra:  
vista laterale

- ..... Portata per le attività sedentarie (zona di presenza)
- - - Portata dirigendosi verso la lente (movimento radiale)
- Portata passando lateralmente (movimento tangenziale)

## Caratteristiche tecniche

### Caratteristiche di montaggio

Altezza di montaggio raccomandata [m]	2.5
Altezza di montaggio max. [m]	5
Altezza di montaggio min. [m]	2.5
Categoria di montaggio	Integrato (EB)

### Materiale e forma di costruzione

Foro [mm]	29
Foro con aggregato di potenza [mm]	32
Codice colore	NCS S 7010Y30R
Colore	Marrone
Resistente ai raggi UV	PC resistente ai raggi UV

### Caratteristiche elettronico

Tipo di collegamento	Morsetto a innesto
Frequenza di rete [Hz]	50 - 60
Tipo di tensione	AC
Tensione di alimentazione	230 V (+/- 10 %)

### Caratteristiche di sensore

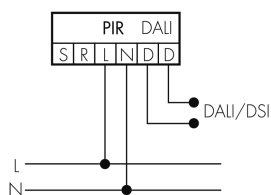
Modello	Rilevatore di presenza
Angolo di rilevamento [°]	360

### Caratteristiche di funzionamento

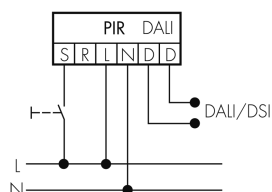
Quantità di canali	1
Telecomandabile (IR)	IR-RC (Foglio de programmation IR-PD DALI)
<b>Caratteristiche di funzionamento [Uscita]</b>	
Luminosità di intervento [lx]	5 - 2000
Semiautomatico	sì
Temporizzazione max.	30 min
Temporizzazione min.	1 min
Luce d'orientamento	sì (impostazione del tempo)
Uscita di comando	DALI/DSI, Potenza di commutazione max. 50 EVG
<b>Caratteristiche di funzionamento [Ingresso]</b>	
Contatto d'ingresso per pulsante	sì
<b>Caratteristiche di funzionamento [Ingresso 2]</b>	
Contatto d'ingresso per slave	sì
<b>Dichiarazione</b>	
Temperatura di esercizio [°C]	-25 °C - +55 °C
Senza alogeni	sì
Grado di protezione [IP]	20
Classe di protezione	II

## Schemi

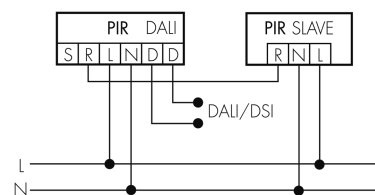
### Funzionamento normale



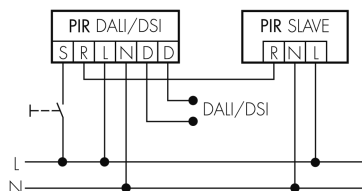
### Funzionamento normale con tasto esterno



### Funzionamento Master-Slave



### Funzionamento Master-Slave con tasto esterno



## Accessori

**IR-RC**

Telecomando IR  
No E: 535 949 005  
Prezzi brutto IVA escl. 30,00 CHF

**BSK-PD/W**

Griglia di protezione per rilevatori 360°,  
bianco  
No E: 535 998 275  
Prezzi brutto IVA escl. 31,00 CHF

**VK-PD9-Master-LC-10M**

Prolunga di cavo testa del sensore 10  
metri  
No E: 535 999 797  
Prezzi brutto IVA escl. 14,00 CHF

**AC-PD9 SPEZ**

Maschere ad innesto PD9 speciale  
Art-No: 142468  
Prezzi brutto IVA escl. 0,00 CHF

**PD9 S 360 Slave/B**

Rilevatore di presenza Slave, marrone  
Art-No: 151692  
Prezzi brutto IVA escl. 157,00 CHF

**DK-EBG LUMINA 32**

Coperchio 32 mm per scatola  
d'alloggiamento LUMINA  
No E: 920 994 329  
Prezzi brutto IVA escl. 0,00 CHF

**B.E.G. One (Swisslux) App**

App per la programmazione dei B.E.G.  
prodotti  
Art-No: 169381  
Prezzi brutto IVA escl. 0,00 CHF

**WH-IR-RC**

supporto murale per telecomando  
No E: 535 998 235  
Prezzi brutto IVA escl. 7,00 CHF

**VK-PD9-Master-LC-5M**

Prolunga di cavo testa del sensore 5 metri  
No E: 535 999 697  
Prezzi brutto IVA escl. 10,00 CHF

**CS G PD9/W**

Coperchio colorato Ø 45 mm, bianco  
Art-No: 142332  
Prezzi brutto IVA escl. 5,00 CHF

**AC-PD9 180**

Maschere ad innesto PD9 180°  
Art-No: 142540  
Prezzi brutto IVA escl. 0,00 CHF

**EBG LUMINA TU-90**

Scatola d'alloggiamento calcestruzzo  
LUMINA con tunnel di 90 mm  
No E: 920 992 009  
Prezzi brutto IVA escl. 0,00 CHF

**BLE-IR-Adapter**

Adattatore IR per smartphone  
No E: 535 990 705  
Prezzi brutto IVA escl. 199,00 CHF