



PD9 S1 360 DALI

Rilevatore di presenza DALI, opale

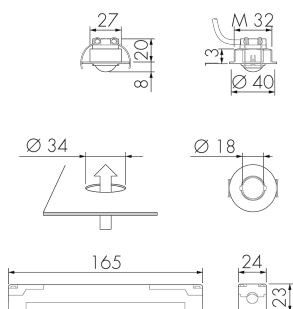
No E: 535 979 230

non più disponibile

Descrizione del prodotto

- Montaggio alla parete e al soffitto
- Per il montaggio flessibile per soffitti sospesi, lampadari, armadi ecc. con zona a 360° per il rilevamento affidabile dei movimenti
- Fissaggio a vite o a molla (madrevite M32 e molle comprese nella fornitura)
- Impostazioni di default, pronto per l'uso
- Impostazioni di default, pronto per l'uso, le ulteriori impostazioni e programmazioni possano eseguite tramite il telecomando IR-RC (non compreso nella fornitura)
- Funzione semiautomatica (Accensione manuale/spegnimento automatico) per il massimo risparmio energetico possibile
- Entrate separate per tasti e apparecchi Slave
- Luce d'orientamento per maggiori requisiti di sicurezza in case di riposo, ospedali, edifici pubblici, ecc.
- Basso consumo energetico
- Rilevatore DALI Master per la gestione diretta della lampada (Broadcast). Alimentazione bus diretta dal rilevatore
- 1 canale (DALI/DSI) per la regolazione automatica costante della luce (varialuce)
- Azionabile e programmabile via telecomando (foglio di programmazione IR-PD-DALI per l'uso del telecomando IR-RC inclusa)
- Colore testa di sensore opale-opaco
- Con clip di copertura
- Cavo di collegamento di ca. 50 cm

Illustrazioni



Dimensioni in mm

Schemi di rilevamento



Dimensioni in m

a sinistra: vista dall'alto, a destra:
vista laterale

- Portata per le attività sedentarie (zona di presenza)
- - - Portata dirigendosi verso la lente (movimento radiale)
- Portata passando lateralmente (movimento tangenziale)

Caratteristiche tecniche

Caratteristiche di montaggio	
Categoria di montaggio	Integrato (EB)
Adatto per fissaggio a soffitto	si
Altezza di montaggio raccomandata [m]	2.5
Altezza di montaggio max. [m]	5
Tipo di collegamento	Morsetto a innesto
Materiale e forma di costruzione	
Altezza [mm]	28
Diametro [mm]	40
Foro [mm]	34
Profondità dell'incasso [mm]	20
Larghezza 2 [mm]	24
Altezza 2 [mm]	23
Profondità 2 [mm]	165
Materiale	Plastica
Qualità di materiale	Policarbonato
Grado di protezione [IP]	20
Temperatura di esercizio [°C]	-25 °C - +55 °C
Resistenza agli urti [IK]	IK03
Classe di protezione	II

Voto di prova	CE
Senza alogeni	si
Resistente ai raggi UV	PC resistente ai raggi UV
Colore	Bianco
Caratteristiche elettronico	
Tensione di alimentazione	230 V (+/- 10 %)
Tipo di tensione	AC
Frequenza di rete [Hz]	50 - 60
Caratteristiche di sensore	
Portata passando lateralmente (movimento tangenziale) [m]	10
Portata dirigendosi verso la lente (movimento radiale) [m]	3
Portata per persone sedute (presenza) [m]	3
Angolo di rilevamento [°]	360
Portata passando lateralmente (movimento tangenziale), altezza 5 m [m]	16
Portata dirigendosi verso la lente (movimento radiale), altezza 5 m [m]	8
Portata per persone sedute (presenza), altezza 5 m [m]	4
Numero di sensori PIR	1
Numero di sensore di luminosità	1
Luminosità di intervento regolabile	si
Caratteristiche di funzionamento	
Modello	Rilevatore di presenza
Programma di fabbrica	si
Telecomandabile (IR)	IR-RC (Foglio de programmation IR-PD DALI)
Quantità di canali	1
Physische Ausgänge	
Numero delle zone di commutazione	1
Regolazione di luce costante	si
Luce d'orientamento	si (impostazione del tempo)
Luminosità di intervento [lx]	5 - 2000
Ausgang [1]	
Uscita di comando	DALI/DSI, Potenza di commutazione max. 50 EVG
Semiautomatico	si
Temporizzazione min.	1 min
Temporizzazione max.	30 min
Caratteristiche di funzionamento [Ingresso]	
Contatto d'ingresso per pulsante	si

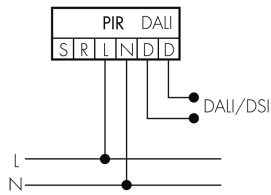
Caratteristiche di funzionamento [Ingresso 2]

Contatto d'ingresso per slave

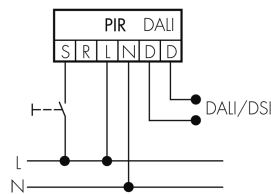
si

Schemi

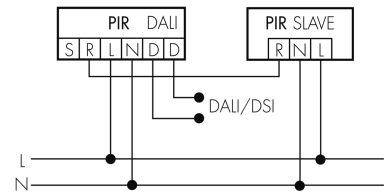
Funzionamento normale



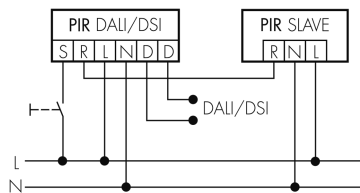
Funzionamento normale con tasto esterno



Funzionamento Master-Slave



Funzionamento Master-Slave con tasto esterno



Accessori

**IR-RC**

Telecomando IR
No E: 535 949 005
Prezzi brutto IVA escl. 30,00 CHF

**BSK-PD/W**

Griglia di protezione per rilevatori 360°,
bianco
No E: 535 998 275
Prezzi brutto IVA escl. 31,00 CHF

**VK-PD9-Master-LC-10M**

Prolunga di cavo testa del sensore 10
metri
No E: 535 999 797
Prezzi brutto IVA escl. 14,00 CHF

**BLE-IR-Adapter**

Adattatore IR per smartphone
No E: 535 990 705
Prezzi brutto IVA escl. 199,00 CHF

**WH-IR-RC**

supporto murale per telecomando
No E: 535 998 235
Prezzi brutto IVA escl. 7,00 CHF

**VK-PD9-Master-LC-5M**

Prolunga di cavo testa del sensore 5 metri
No E: 535 999 697
Prezzi brutto IVA escl. 10,00 CHF

**PD9 S1 360 Slave**

Rilevatore di presenza Slave, opale
No E: 535 936 305
Prezzi brutto IVA escl. 169,00 CHF

**B.E.G. One (Swisslux) App**

App per la programmazione dei B.E.G.
prodotti
Art-No: 169381
Prezzi brutto IVA escl. 0,00 CHF