

PD2N-BMS-DE DALI-2

Rilevatore di sistema BMS DALI-2,
bianco

No E: 535 934 440

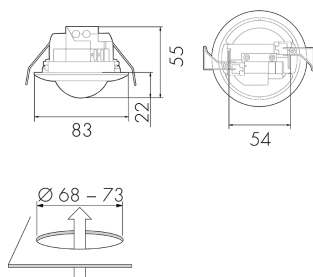
Prezzi brutto IVA escl. 205,00 CHF



Descrizione del prodotto

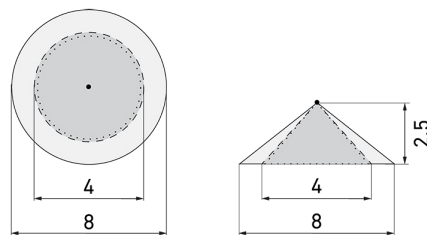
- Molle per fissaggio per un montaggio facile e veloce nei controsoffitti
- Basso consumo energetico
- Con clip di copertura
- Misurazione della luce tramite sensore luce interno ed esterno
- Fornisce informazioni riguardanti il rilevamento di presenza e movimento e i valori Lux
- Regolabile e indirizzabile mediante centraline di comando DALI, in conformità agli standard IEC 62386 parti 101/103/303/304
- Multisensore DALI-2 con portata elevata

Illustrazioni



Dimensioni in mm

Schemi di rilevamento



Dimensioni in m

a sinistra: vista dall'alto, a destra:
vista laterale

- Portata per le attività sedentarie (zona di presenza)
- - - Portata dirigendosi verso la lente (movimento radiale)
- Portata passando lateralmente (movimento tangenziale)

Caratteristiche tecniche

Caratteristiche di montaggio

Altezza di montaggio raccomandata [m] 2.5

Altezza di montaggio max. [m] 10

Altezza di montaggio min. [m] 2.5

Categoria di montaggio Integrato (EB)

Materiale e forma di costruzione

Foro [mm] 73

Codice colore RAL 9010

Colore Bianco

Resistente ai raggi UV PC resistente ai raggi UV

Caratteristiche elettronico

Tipo di tensione DC

Tensione di alimentazione DALI, max. 22.5 V

Corrente assorbita [mA] 7

Caratteristiche di sensore

Sensibilità di intervento regolabile sì

Modello Rilevatore di presenza

Angolo di rilevamento [°] 360

Caratteristiche di funzionamento

Quantità di canali 2

Controllo BMS/DALI-2

Caratteristiche di funzionamento [Uscita]

Luminosità di intervento [lx] 0 - 4095

Uscita di comando Istanza 0: Fornisce informazioni riguardanti il rilevamento di presenza e movimento per il bus DALI in conformità allo standard IEC 62386 parte 303

Dichiarazione

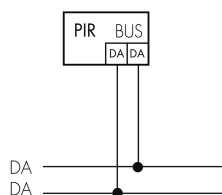
Temperatura di esercizio [°C] -25 °C - +55 °C

Senza alogeni sì

Grado di protezione [IP] 20

Classe di protezione II

Schemi

Funzionamento normale

Accessori



BSK-PD/W

Griglia di protezione per rilevatori 360°, bianco

No E: 535 998 275

Prezzi brutto IVA escl. 31,00 CHF



CS1 S DE/BE

Coperchio colorato per rilevatori 360° DE KNX, beige

No E: 535 999 288

Prezzi brutto IVA escl. 5,00 CHF



CS1 S DE/HG

Coperchio colorato per rilevatori 360° DE KNX, grigio chiaro

No E: 535 999 238

Prezzi brutto IVA escl. 5,00 CHF



CS1 S DE/SI

Coperchio colorato per rilevatori 360° DE KNX, argento

No E: 535 999 278

Prezzi brutto IVA escl. 5,00 CHF



CS1 S DE/B

Coperchio colorato per rilevatori 360° DE KNX, marrone

No E: 535 999 298

Prezzi brutto IVA escl. 5,00 CHF



CS1 S DE/DG

Coperchio colorato per rilevatori 360° DE KNX, grigio scuro

No E: 535 999 248

Prezzi brutto IVA escl. 5,00 CHF



CS1 S DE/S

Coperchio colorato per rilevatori 360° DE KNX, nero

No E: 535 999 258

Prezzi brutto IVA escl. 5,00 CHF