



PD9-KNXs-GH-DX-DE/W

Rilevatore di presenza KNX, per grande altezza, bianco

No E: 535 975 448

Prezzi brutto IVA escl. 245,00 CHF

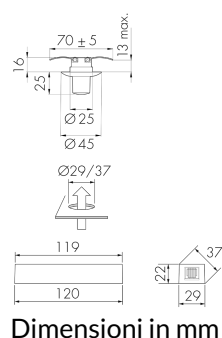
Descrizione del prodotto

- Per il montaggio flessibile per soffitti sospesi, lampadari, armadi ecc. con zona a 360° per il rilevamento affidabile dei movimenti
- Montaggio rapido grazie al fissaggio con morsetto a molla
- Con clip di copertura
- Cavo di collegamento di ca. 50 cm
- Rilevatore di presenza KNX superpiatto con connettore BUS KNX integrato
- KNX Secure Ready
- 1 uscita segnale luce (per regolazione o on/off), 3 canali luce di comunicazione per 3 gruppi/zone di illuminazione con off-set), 3 canali luce on/off, 3 canali HVAC, 1 canale Slave selezionabili
- Modalità HVAC (1 comfort, 2 stand by, 3 economy, 4 antigelo/surriscaldamento)
- Controllo HCL/RGB
- Telecomandabile bidirezionalmente a distanza con l'adattatore IR e l'App per smartphone B.E.G.
- Modalità semiautomatica intelligente con regolazione indipendente dalla presenza (crepuscolare), Modalità automatica
- Adattamento individuale della sensibilità del sensore di movimento
- Modalità slave per estensione area di rilevamento
- Misurazione Luce ottimizzata
- Misurazione Luce comunicata via bus
- Curva dimmerazione modificabile
- Misurazione della luce mista grazie al sensore di luce interno
- Telecomando IR con 5 tasti programmabili in modo libero (accessori)
- Associazioni dell'indirizzo fisico tramite pulsante e telecomando

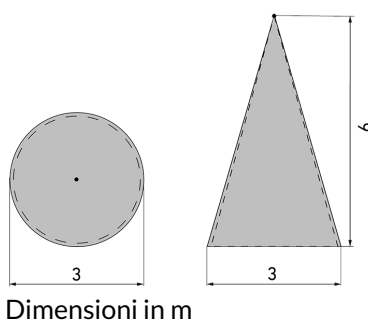
Pagina: 1 di 5

- Assegnazione dell'indirizzo fisico tramite pulsante o telecomando
- Impostazione di tre gruppi di livelli luce tramite off-set
- Forzatura manuale tramite pulsante KNX esterno
- Funzioni di controllo (heartbeat, cyclical sending)
- Funzione di presenza breve, autoregolazione tempi di ritardo, funzione corridoio
- Funzione spegnimento forzato
- Varie funzioni di blocco
- Soft-start
- Simulazione presenza
- 2 moduli logici integrati
- Funzione intelligente Central Off
- Richiamo scenari Luminosi
- LEDs interni attivabili o disattivabili
- Scelta comportamento in caso di back-out e ripristino
- Pausa sicurezza dopo spegnimento delle luci impostabile
- Sensore di temperatura
- Impostazione KNX tramite ETS 5

Illustrazioni



Schemi di rilevamento



a sinistra: vista dall'alto, a
destra: vista laterale

Caratteristiche tecniche

Caratteristiche di montaggio

Altezza di montaggio raccomandata [m]	6
Altezza di montaggio max. [m]	10
Altezza di montaggio min. [m]	5
Categoria di montaggio	Integrato (EB)

Materiale e forma di costruzione

Foro [mm]	29
Foro con aggregato di potenza [mm]	37
Codice colore	RAL 9010
Colore	Bianco
Resistente ai raggi UV	PC resistente ai raggi UV

Caratteristiche elettronico

Tipo di collegamento	Morsetti KNX
Tipo di tensione	DC
Tensione di alimentazione	KNX, 24 V
Corrente assorbita [mA]	12

Caratteristiche di sensore

Sensibilità di intervento regolabile	sì
Modello	Rilevatore di presenza
Angolo di rilevamento [°]	360
Scala di temperatura	-5 °C fino +45 °C

Caratteristiche di funzionamento

Quantità di canali	4
Telecomandabile (IR)	IR-RC (Foglio de programmazione IR-PD KNX), IR-PD KNX Mini
Controllo	KNX, KNX TP 256
Fernbedienbar bidirektional	ja (mit BLE-IR-Adapter)

Caratteristiche di funzionamento [Uscita]

Luminosità di intervento [lx]	5 - 2000
Ritardo all'accensione	0 s - 30 h
Semiautomatico	sì
Funzione ad impulso	sì (durata della pausa regolabile)
Temporizzazione max.	23 h 59 min 59 s
Potenza max. di commutazione	dipende dall'attuatore
Temporizzazione min.	1 s
Luce notturna	sì (impostazione della luminosità)
Luce d'orientamento	sì (impostazione del tempo/della luminosità)

Uscita di comando	Contatto software
-------------------	-------------------

Caratteristiche di funzionamento [Ingresso]

Contatto d'ingresso per slave	sì
-------------------------------	----

Contatto d'ingresso per pulsante	sì (per canale)
----------------------------------	-----------------

Caratteristiche di funzionamento [Ingresso 2]

Contatto d'ingresso per slave	sì
-------------------------------	----

Dichiarazione

Temperatura di esercizio [°C]	-25 °C - +55 °C
-------------------------------	-----------------

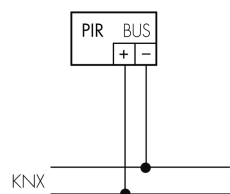
Senza alogeni	sì
---------------	----

Grado di protezione [IP]	20
--------------------------	----

Grado di protezione dell'aggregato di potenza [IP]	20
--	----

Classe di protezione	III
----------------------	-----

Schemi

Funzionamento normale

Accessori

**IR-RC**

Telecomando IR
No E: 535 949 005
Prezzi brutto IVA escl. 30,00 CHF

**VK-PD9-Master-LC-5M**

Prolunga di cavo testa del sensore 5 metri
No E: 535 999 697
Prezzi brutto IVA escl. 10,00 CHF

**VK-PD9-Master-LC-10M**

Prolunga di cavo testa del sensore 10 metri
No E: 535 999 797
Prezzi brutto IVA escl. 14,00 CHF

**FO IR-PD KNX**

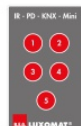
Scheda di programmazione
Art-No: 142596
Prezzi brutto IVA escl. 0,00 CHF

**EBG LUMINA TU-90**

Scatola d'alloggiamento calcestruzzo
LUMINA con tunnel di 90 mm
No E: 920 992 009
Prezzi brutto IVA escl. 0,00 CHF

**DK-EBG LUMINA 37**

Coperchio 37 mm per scatola
d'alloggiamento LUMINA
No E: 920 994 379
Prezzi brutto IVA escl. 0,00 CHF

**IR-PD KNX Mini**

piccolo telecomando IR
No E: 535 949 045
Prezzi brutto IVA escl. 25,00 CHF

**BLE-IR-Adapter**

Adattatore IR per smartphone
No E: 535 990 705
Prezzi brutto IVA escl. 199,00 CHF

**B.E.G. One (Swisslux) App**

App per la programmazione dei B.E.G.
prodotti
Art-No: 169381
Prezzi brutto IVA escl. 0,00 CHF