



PD2 S 180 NCO KNXs-ST FE/S

Rilevatore di presenza KNX, nero

No E: 535 936 788

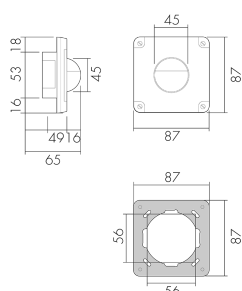
Prezzi brutto IVA escl. 265,00 CHF

Descrizione del prodotto

- Per il montaggio fuori e sotto muro umidità (NAP/NUP), con zona a 180° per il rilevamento affidabile dei movimenti
- Compatibile Feller Nevo
- Con clip di copertura
- Rilevatore di presenza KNX superpiatto con connettore BUS KNX integrato
- KNX Secure Ready
- 1 uscita segnale luce (per regolazione o on/off), 3 canali luce di comunicazione per 3 gruppi/zone di illuminazione con off-set), 3 canali luce on/off, 3 canali HVAC, 1 canale Slave selezionabili
- Modalità HVAC (1 comfort, 2 stand by, 3 economy, 4 antigelo/surriscaldamento)
- Telecomandabile bidirezionalmente a distanza con l'adattatore IR e l'App per smartphone B.E.G.
- Modalità semiautomatica intelligente con regolazione indipendente dalla presenza (crepuscolare), Modalità automatica
- Modalità slave per estensione area di rilevamento
- Misurazione Luce ottimizzata
- Misurazione Luce comunicata via bus
- Curva dimmerazione modificabile
- Misurazione della luce mista grazie al sensore di luce interno
- Assegnazione dell'indirizzo fisico tramite pulsante o telecomando
- Impostazione di tre gruppi di livelli luce tramite off-set
- Forzatura manuale tramite pulsante KNX esterno
- Funzioni di controllo (heartbeat, cyclical sending)
- Funzione di presenza breve, autoregolazione tempi di ritardo, funzione corridoio

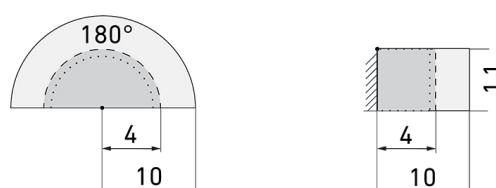
- Funzione spegnimento forzato
- Varie funzioni di blocco
- Soft-start
- Funzione intelligente Central Off
- Richiamo scenari Luminosi
- LEDs interni attivabili o disattivabili
- Scelta comportamento in caso di back-out e ripristino
- Pausa sicurezza dopo spegnimento delle luci impostabile
- Impostazione KNX tramite ETS 5
- Adattamento individuale della sensibilità del sensore di movimento
- Sensori PIR interni attivabili/disattivabili singolarmente
- Rilevamento direzione movimento

Illustrazioni



Dimensioni in mm

Schemi di rilevamento



Dimensioni in m

a sinistra: vista dall'alto, a destra: vista laterale

- Portata per le attività sedentarie (zona di presenza)
- - - Portata dirigendosi verso la lente (movimento radiale)
- Portata passando lateralmente (movimento tangenziale)

Caratteristiche tecniche

Caratteristiche di montaggio

Categoria di montaggio	Sistema modulare
Adatto per montaggio a parete	sì
Altezza di montaggio raccomandata [m]	1.1
Altezza di montaggio max. [m]	2.2

Tipo di collegamento	Morsetti KNX
Materiale e forma di costruzione	
Larghezza [mm]	87
Altezza [mm]	87
Profondità [mm]	65
Materiale	Plastica
Grado di protezione [IP]	55
Temperatura di esercizio [°C]	-25 °C - +55 °C
Resistenza agli urti [IK]	IK06
Classe di protezione	III
Voto di prova	CE
Senza alogeni	sì
Ausführung der Oberfläche	matt
Resistente ai raggi UV	PC resistente ai raggi UV
Colore	Nero
Codice colore (simile)	RAL 9005 matt
Caratteristiche elettronico	
Tensione di alimentazione	KNX, 24 V
Tipo di tensione	DC
Corrente assorbita [mA]	12
Caratteristiche di sensore	
Portata passando lateralmente (movimento tangenziale) [m]	10
Portata dirigendosi verso la lente (movimento radiale) [m]	4
Portata per persone sedute (presenza) [m]	4
Angolo di rilevamento [°]	180
Sensibilità di intervento regolabile	sì
Numero di sensore di luminosità	1
Caratteristiche di funzionamento	
Modello	Rilevatore di presenza
Telecomandabile (IR)	IR-RC (Foglio de programmation IR-PD KNX)
Fernbedienbar bidirektional	ja (mit BLE-IR-Adapter)
Quantità di canali	4
Controllo	KNX, KNX TP 256
Physische Ausgänge	
Regolazione di luce costante	sì
Luce d'orientamento	sì (impostazione del tempo/della luminosità)

Luce notturna sì (impostazione della luminosità)

Luminosità di intervento [lx] 5 - 2000

Ausgang [1]

Potenza max. di commutazione dipende dall'attuatore

Uscita di comando Contatto software

Semiautomatico sì

Temporizzazione min. 1 s

Temporizzazione max. 23 h 59 min 59 s

Funzione ad impulso sì (durata della pausa regolabile)

Ritardo all'accensione 0 s - 30 h

Ausgang [2]

Potenza max. di commutazione dipende dall'attuatore

Uscita di comando Contatto software

Semiautomatico sì

Temporizzazione min. 1 s

Temporizzazione max. 23 h 59 min 59 s

Ritardo all'accensione 0 s - 30 h

Ausgang [3]

Potenza max. di commutazione dipende dall'attuatore

Semiautomatico sì

Temporizzazione min. 1 s

Temporizzazione max. 23 h 59 min 59 s

Caratteristiche di funzionamento [Ingresso]

Contatto d'ingresso per slave sì

Contatto d'ingresso per pulsante sì (per canale)

Caratteristiche di funzionamento [Ingresso 2]

Contatto d'ingresso per slave sì

Schemi

Funzionamento normale



Accessori



IR-RC

Telecomando IR
No E: 535 949 005
Prezzi brutto IVA escl. 30,00 CHF



FO IR-PD KNX

Scheda di programmazione
Art-No: 142596
Prezzi brutto IVA escl. 0,00 CHF



BLE-IR-Adapter

Adattatore IR per smartphone
No E: 535 990 705
Prezzi brutto IVA escl. 199,00 CHF



B.E.G. One (Swisslux) App

App per la programmazione dei B.E.G.
prodotti
Art-No: 169381
Prezzi brutto IVA escl. 0,00 CHF