



## PD2 S 180 UP KNXs-DX STAD/W

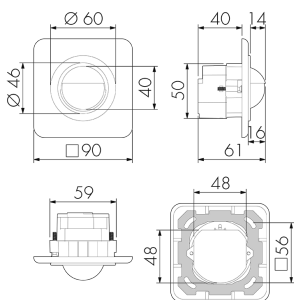
Rilevatore di presenza KNX, Design  
STANDARDdue, bianco  
No E: 535 937 028  
Prezzi brutto IVA escl. 305,00 CHF

### Descrizione del prodotto

- Per il montaggio sottomuro al parete con zona a 180° per il rilevamento affidabile dei movimenti
- Microfono incorporato per una sorveglianza dei locali irregolari
- Con clip di copertura
- Rilevatore di presenza KNX superpiatto con connettore BUS KNX integrato
- KNX Secure Ready
- 1 uscita segnale luce (per regolazione o on/off), 3 canali luce di comunicazione per 3 gruppi/zone di illuminazione con off-set), 3 canali luce on/off, 3 canali HVAC, 1 canale Slave selezionabili
- Modalità HVAC (1 comfort, 2 stand by, 3 economy, 4 antigelo/surriscaldamento)
- Controllo HCL/RGB
- Telecomandabile bidirezionalmente a distanza con l'adattatore IR e l'App per smartphone B.E.G.
- Modalità semiautomatica intelligente con regolazione indipendente dalla presenza (crepuscolare), Modalità automatica
- Modalità slave per estensione area di rilevamento
- Misurazione Luce ottimizzata
- Misurazione Luce comunicata via bus
- Curva dimmerazione modificabile
- Misurazione della luce mista grazie al sensore di luce interno
- Telecomando IR con 5 tasti programmabili in modo libero (accessori)
- Assegnazione dell'indirizzo fisico tramite pulsante o telecomando
- Impostazione di tre gruppi di livelli luce tramite off-set
- Forzatura manuale tramite pulsante KNX esterno

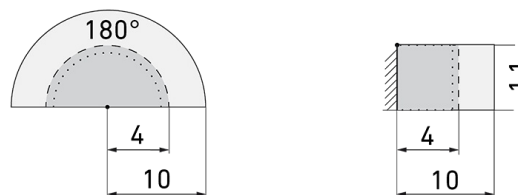
- Funzioni di controllo (heartbeat, cyclical sending)
- Funzione di presenza breve, autoregolazione tempi di ritardo, funzione corridoio
- Funzione spegnimento forzato
- Varie funzioni di blocco
- Soft-start
- Simulazione presenza
- 2 moduli logici integrati
- Funzione intelligente Central Off
- Richiamo scenari Luminosi
- LEDs interni attivabili o disattivabili
- Scelta comportamento in caso di back-out e ripristino
- Pausa sicurezza dopo spegnimento delle luci impostabile
- Sensore di temperatura
- Impostazione KNX tramite ETS 5
- Adattamento individuale della sensibilità del sensore di movimento
- Sensori PIR interni attivabili/disattivabili singolarmente
- Rilevamento direzione movimento

## Illustrazioni



Dimensioni in mm

## Schemi di rilevamento



Dimensioni in m

a sinistra: vista dall'alto, a destra: vista laterale

- ..... Portata per le attività sedentarie (zona di presenza)
- - - Portata dirigendosi verso la lente (movimento radiale)
- Portata passando lateralmente (movimento tangenziale)

## Caratteristiche tecniche

### Caratteristiche di montaggio

Altezza di montaggio raccomandata [m]	1.1
Altezza di montaggio max. [m]	2.2
Altezza di montaggio min. [m]	1
Categoria di montaggio	Sottomuro (UP)

#### Materiale e forma di costruzione

Colore	Bianco
Resistente ai raggi UV	PC resistente ai raggi UV

#### Caratteristiche elettronico

Tipo di collegamento	Morsetti KNX
Tipo di tensione	DC
Tensione di alimentazione	KNX, 24 V
Corrente assorbita [mA]	12

#### Caratteristiche di sensore

Sensibilità di intervento regolabile	sì
Modello	Rilevatore di presenza
Angolo di rilevamento [°]	180
Scala di temperatura	-5 °C fino +45 °C
Microfono	sì

#### Caratteristiche di funzionamento

Quantità di canali	4
Telecomandabile (IR)	IR-RC (Foglio de programmation IR-PD KNX), IR-PD KNX Mini
Controllo	KNX, KNX TP 256
Fernbedienbar bidirektional	ja (mit BLE-IR-Adapter)

#### Caratteristiche di funzionamento [Uscita]

Luminosità di intervento [lx]	5 - 2000
Ritardo all'accensione	0 s - 30 h
Semiautomatico	sì
Funzione ad impulso	sì (durata della pausa regolabile)
Temporizzazione max.	23 h 59 min 59 s
Potenza max. di commutazione	dipende dall'attuatore
Temporizzazione min.	1 s
Luce notturna	sì (impostazione della luminosità)
Luce d'orientamento	sì (impostazione del tempo/della luminosità)
Uscita di comando	Contatto software

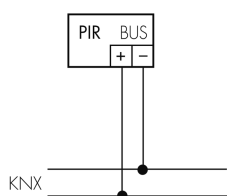
#### Caratteristiche di funzionamento [Ingresso]

Contatto d'ingresso per slave	sì
-------------------------------	----

Contatto d'ingresso per pulsante	si (per canale)
<b>Caratteristiche di funzionamento [Ingresso 2]</b>	
Contatto d'ingresso per slave	si
<b>Dichiarazione</b>	
Temperatura di esercizio [°C]	-25 °C - +55 °C
Senza alogeni	si
Grado di protezione [IP]	20
Classe di protezione	III

## Schemi

### Funzionamento normale



## Accessori



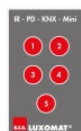
### IR-RC

Telecomando IR  
 No E: 535 949 005  
 Prezzi brutto IVA escl. 30,00 CHF



### FO IR-PD KNX

Scheda di programmazione  
 Art-No: 142596  
 Prezzi brutto IVA escl. 0,00 CHF



### IR-PD KNX Mini

piccolo telecomando IR  
 No E: 535 949 045  
 Prezzi brutto IVA escl. 25,00 CHF



### BLE-IR-Adapter

Adattatore IR per smartphone  
 No E: 535 990 705  
 Prezzi brutto IVA escl. 199,00 CHF



### B.E.G. One (Swisslux) App

App per la programmazione dei B.E.G. prodotti  
 Art-No: 169381  
 Prezzi brutto IVA escl. 0,00 CHF