



PD2 S 180 UP KNXs-DX STAD/S

Rilevatore di presenza KNX, Design

STANDARDdue, nero

No E: 535 937 018

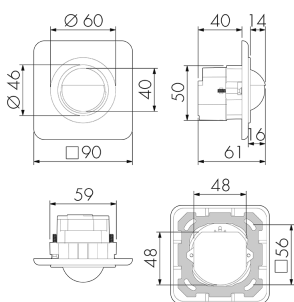
Prezzi brutto IVA escl. 305,00 CHF

Descrizione del prodotto

- Per il montaggio sottomuro al parete con zona a 180° per il rilevamento affidabile dei movimenti
- Microfono incorporato per una sorveglianza dei locali irregolari
- Con clip di copertura
- Rilevatore di presenza KNX superpiatto con connettore BUS KNX integrato
- KNX Secure Ready
- 1 uscita segnale luce (per regolazione o on/off), 3 canali luce di comunicazione per 3 gruppi/zone di illuminazione con off-set), 3 canali luce on/off, 3 canali HVAC, 1 canale Slave selezionabili
- Modalità HVAC (1 comfort, 2 stand by, 3 economy, 4 antigelo/surriscaldamento)
- Controllo HCL/RGB
- Telecomandabile bidirezionalmente a distanza con l'adattatore IR e l'App per smartphone B.E.G.
- Modalità semiautomatica intelligente con regolazione indipendente dalla presenza (crepuscolare), Modalità automatica
- Modalità slave per estensione area di rilevamento
- Misurazione Luce ottimizzata
- Misurazione Luce comunicata via bus
- Curva dimmerazione modificabile
- Misurazione della luce mista grazie al sensore di luce interno
- Telecomando IR con 5 tasti programmabili in modo libero (accessori)
- Assegnazione dell'indirizzo fisico tramite pulsante o telecomando
- Impostazione di tre gruppi di livelli luce tramite off-set
- Forzatura manuale tramite pulsante KNX esterno

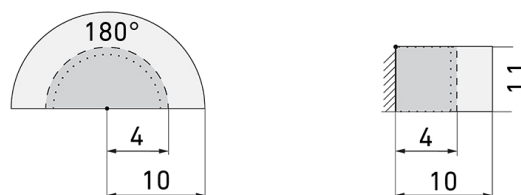
- Funzioni di controllo (heartbeat, cyclical sending)
- Funzione di presenza breve, autoregolazione tempi di ritardo, funzione corridoio
- Funzione spegnimento forzato
- Varie funzioni di blocco
- Soft-start
- Simulazione presenza
- 2 moduli logici integrati
- Funzione intelligente Central Off
- Richiamo scenari Luminosi
- LEDs interni attivabili o disattivabili
- Scelta comportamento in caso di back-out e ripristino
- Pausa sicurezza dopo spegnimento delle luci impostabile
- Sensore di temperatura
- Impostazione KNX tramite ETS 5
- Adattamento individuale della sensibilità del sensore di movimento
- Sensori PIR interni attivabili/disattivabili singolarmente
- Rilevamento direzione movimento

Illustrazioni



Dimensioni in mm

Schemi di rilevamento



Dimensioni in m

a sinistra: vista dall'alto, a destra: vista laterale

- Portata per le attività sedentarie (zona di presenza)
- - - Portata dirigendosi verso la lente (movimento radiale)
- Portata passando lateralmente (movimento tangenziale)

Caratteristiche tecniche

Caratteristiche di montaggio

| | |
|---------------------------------------|----------------|
| Altezza di montaggio raccomandata [m] | 1.1 |
| Altezza di montaggio max. [m] | 2.2 |
| Altezza di montaggio min. [m] | 1 |
| Categoria di montaggio | Sottomuro (UP) |

Materiale e forma di costruzione

| | |
|------------------------|---------------------------|
| Codice colore | RAL 9005 glanz |
| Colore | Nero |
| Resistente ai raggi UV | PC resistente ai raggi UV |

Caratteristiche elettronico

| | |
|---------------------------|--------------|
| Tipo di collegamento | Morsetti KNX |
| Tipo di tensione | DC |
| Tensione di alimentazione | KNX, 24 V |
| Corrente assorbita [mA] | 12 |

Caratteristiche di sensore

| | |
|--------------------------------------|------------------------|
| Sensibilità di intervento regolabile | sì |
| Modello | Rilevatore di presenza |
| Angolo di rilevamento [°] | 180 |
| Scala di temperatura | -5 °C fino +45 °C |
| Microfono | sì |

Caratteristiche di funzionamento

| | |
|-----------------------------|---|
| Quantità di canali | 4 |
| Telecomandabile (IR) | IR-RC (Foglio de programmation IR-PD KNX), IR-PD KNX Mini |
| Controllo | KNX, KNX TP 256 |
| Fernbedienbar bidirektional | ja (mit BLE-IR-Adapter) |

Caratteristiche di funzionamento [Uscita]

| | |
|-------------------------------|--|
| Luminosità di intervento [lx] | 5 - 2000 |
| Ritardo all'accensione | 0 s - 30 h |
| Semiautomatico | sì |
| Funzione ad impulso | sì (durata della pausa regolabile) |
| Temporizzazione max. | 23 h 59 min 59 s |
| Potenza max. di commutazione | dipende dall'attuatore |
| Temporizzazione min. | 1 s |
| Luce notturna | sì (impostazione della luminosità) |
| Luce d'orientamento | sì (impostazione del tempo/della luminosità) |
| Uscita di comando | Contatto software |

Caratteristiche di funzionamento [Ingresso]

Contatto d'ingresso per slave sì

Contatto d'ingresso per pulsante sì (per canale)

Caratteristiche di funzionamento [Ingresso 2]

Contatto d'ingresso per slave sì

Dichiarazione

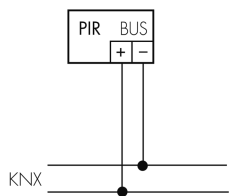
Temperatura di esercizio [°C] -25 °C - +55 °C

Senza alogeni sì

Grado di protezione [IP] 20

Classe di protezione III

Schemi

Funzionamento normale

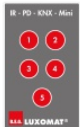
Accessori

**IR-RC**

Telecomando IR
No E: 535 949 005
Prezzi brutto IVA escl. 30,00 CHF

**FO IR-PD KNX**

Scheda di programmazione
Art-No: 142596
Prezzi brutto IVA escl. 0,00 CHF

**IR-PD KNX Mini**

piccolo telecomando IR
No E: 535 949 045
Prezzi brutto IVA escl. 25,00 CHF

**BLE-IR-Adapter**

Adattatore IR per smartphone
No E: 535 990 705
Prezzi brutto IVA escl. 199,00 CHF

**B.E.G. One (Swisslux) App**

App per la programmazione dei B.E.G.
prodotti
Art-No: 169381
Prezzi brutto IVA escl. 0,00 CHF