



PD2N-M-DACO DALI-2 UP/W

Rilevatore di presenza DALI, bianco

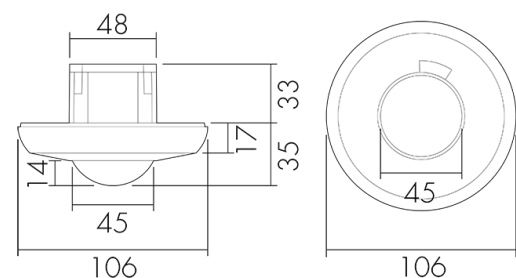
No E: 535 939 748

Prezzi brutto IVA escl. 200,00 CHF

Descrizione del prodotto

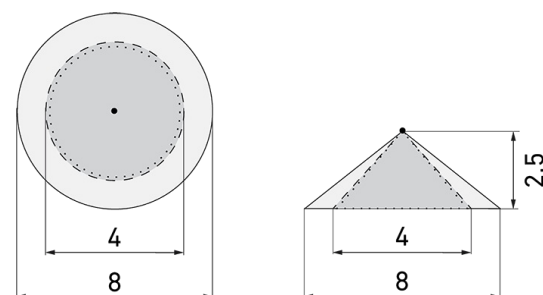
- Per il montaggio sottomuro al soffitto con zona a 360° per il rilevamento affidabile dei movimenti
- Idoneo per le scatole d'accesso grandezza I
- Impostazione di fabbrica Tempo di Ritardo 10 min e valore Crepuscolare di 500 lux
- La gamma completa delle funzioni può essere attivata solo utilizzando l'adattatore BLE-IR e uno Smartphone o Tablet compatibile (Android, iOS)
- Autoverifica e visualizzazione degli errori del dispositivo nella B.E.G. One (Swisslux) App
- Funzione semiautomatica (Accensione manuale/spegnimento automatico) per il massimo risparmio energetico possibile
- Campo di regolazione regolabile
- Comportamento di accensione definibile tramite un valore fisso o l'ultimo valore percentuale
- Accensione, spegnimento e dimmerazione manuale tramite comuni pulsanti NA
- Luce d'orientamento per maggiori requisiti di sicurezza in case di riposo, ospedali, edifici pubblici, ecc.
- Rilevatore DALI Master per la gestione diretta della lampada (Broadcast). Alimentazione bus diretta dal rilevatore
- Con clip di copertura
- Telecomandabile bidirezionalmente a distanza con l'adattatore IR e l'App per smartphone B.E.G.
- Modalità slave per estensione area di rilevamento
- Misurazione della luce tramite sensore luce interno ed esterno

Illustrazioni



Dimensioni in mm

Schemi di rilevamento



Dimensioni in m

a sinistra: vista dall'alto, a destra: vista laterale

- Portata per le attività sedentarie (zona di presenza)
- - - Portata dirigendosi verso la lente (movimento radiale)
- Portata passando lateralmente (movimento tangenziale)

Caratteristiche tecniche

Caratteristiche di montaggio

Categoria di montaggio	Sottomuro (UP)
Altezza di montaggio raccomandata [m]	2.5
Altezza di montaggio max. [m]	5
Tipo di collegamento	Morsetto a innesto

Materiale e forma di costruzione

Altezza [mm]	58
Diametro [mm]	106
Materiale	Plastica
Grado di protezione [IP]	20
Temperatura di esercizio [°C]	-25 °C - +50 °C
Resistenza agli urti [IK]	IK05
Classe di protezione	II
Voto di prova	CE
Senza alogeni	sì
Resistente ai raggi UV	PC resistente ai raggi UV
Colore	Bianco
Codice colore (simile)	RAL 9010

Caratteristiche elettronico

Tensione di alimentazione	230 V (+/- 10 %)
Tipo di tensione	AC

Frequenza di rete [Hz] 50 - 60

Caratteristiche di sensore

Portata passando lateralmente (movimento tangenziale) [m] 8

Portata dirigendosi verso la lente (movimento radiale) [m] 4

Portata per persone sedute (presenza) [m] 4

Angolo di rilevamento [°] 360

Portata passando lateralmente (movimento tangenziale), altezza 5 m [m] 20

Portata dirigendosi verso la lente (movimento radiale), altezza 5 m [m] 10

Portata per persone sedute (presenza), altezza 5 m [m] 6

Numero di sensori PIR 1

Sensibilità di intervento regolabile sì

Luminosità di intervento regolabile sì

Caratteristiche di funzionamento

Modello Rilevatore di presenza

Programma di fabbrica sì

Telecomandabile (IR) IR-RC (Foglio de programmation IR-PD DALI)

Fernbedienbar bidirektional ja (mit BLE-IR-Adapter)

Quantità di canali 1

Physische Ausgänge

Numero delle zone di commutazione 1

Regolazione di luce costante sì

Luce d'orientamento sì (impostazione del tempo/della luminosità)

Luminosità di intervento [lx] 10 - 2500

Ausgang [1]

Uscita di comando DALI-2 (DACO), 80mA (garantito), 125mA (max.)

Semiautomatico sì

Temporizzazione min. 1 min

Temporizzazione max. 150 min

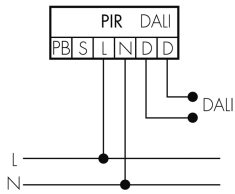
Caratteristiche di funzionamento [Ingresso]

Contatto d'ingresso per slave sì

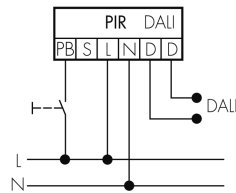
Contatto d'ingresso per pulsante sì

Schemi

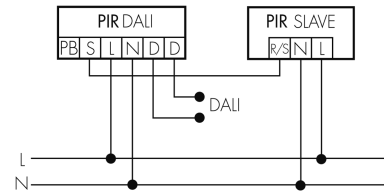
Funzionamento normale



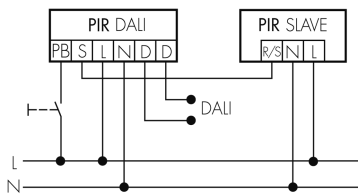
Funzionamento normale con tasto esterno



Funzionamento Master-Slave



Funzionamento Master-Slave con tasto esterno



Accessori

**IR-RC**

Telecomando IR
No E: 535 949 005
Prezzi brutto IVA escl. 30,00 CHF

**Color RAL NCS**

Colore speciale opaco o lucido
Art-No: 141522
Prezzi brutto IVA escl. 20,00 CHF

**FO IR-PD DALI**

Scheda di programmazione
Art-No: 142449
Prezzi brutto IVA escl. 0,00 CHF

**CS1 S UP/BE** non più disponibile

Coperchio colorato per rilevatori 360° UP
KNX, beige
No E: 535 999 488
Prezzi brutto IVA escl. 5,00 CHF

**CS1 S UP/HG**

Coperchio colorato per rilevatori 360° UP
KNX, grigio chiaro
No E: 535 999 438
Prezzi brutto IVA escl. 5,00 CHF

**CS1 S UP/SI** non più disponibile

Coperchio colorato per rilevatori 360° UP
KNX, argento
No E: 535 999 478
Prezzi brutto IVA escl. 5,00 CHF

**B.E.G. One (Swisslux) App**

App per la programmazione dei B.E.G.
prodotti
Art-No: 169381
Prezzi brutto IVA escl. 0,00 CHF

**BSK-PD/W**

Griglia di protezione per rilevatori 360°,
bianco
No E: 535 998 275
Prezzi brutto IVA escl. 31,00 CHF

**PD2 S 360 UP Slave/W**

Rilevatore di presenza Slave, bianco
No E: 535 933 028
Prezzi brutto IVA escl. 147,00 CHF

**CS1 S UP/B** non più disponibile

Coperchio colorato per rilevatori 360° UP
KNX, marrone
No E: 535 999 498
Prezzi brutto IVA escl. 5,00 CHF

**CS1 S UP/DG** non più disponibile

Coperchio colorato per rilevatori 360° UP
KNX, grigio scuro
No E: 535 999 448
Prezzi brutto IVA escl. 5,00 CHF

**CS1 S UP/S**

Coperchio colorato per rilevatori 360° UP
KNX, nero
No E: 535 999 458
Prezzi brutto IVA escl. 5,00 CHF

**BLE-IR-Adapter**

Adattatore IR per smartphone
No E: 535 990 705
Prezzi brutto IVA escl. 199,00 CHF

**IR-PD-DALI-Mini**

piccolo telecomando IR
No E: 535 949 027
Prezzi brutto IVA escl. 25,00 CHF