

PD2 MAX DE Slave

Rilevatore di presenza Slave, bianco

No E: 535 939 378

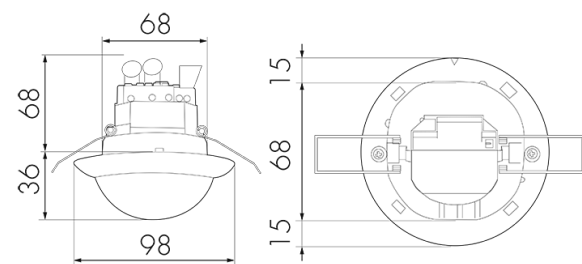
Prezzi brutto IVA escl. 187,00 CHF



Descrizione del prodotto

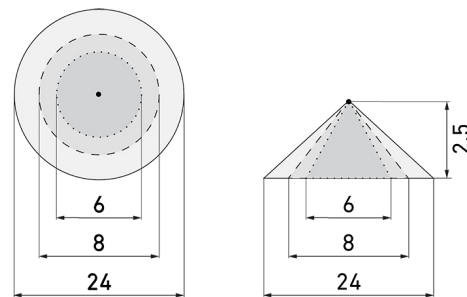
- Per il montaggio nel controsoffitto con zona di rilevamento a 360° per il rilevamento affidabile di movimenti, Grande portata
- Funzione ad impulso standard, pausa dell'impulso regolabile
- Può essere impiegato anche come generatore di impulsi per le minuterie, PLC o ad altre apparecchiature
- Per l'ingrandimento della zona di rilevamento dell'apparecchi Master, a basso costo
- Con clip di copertura

Illustrazioni



Dimensioni in mm

Schemi di rilevamento



Dimensioni in m

a sinistra: vista dall'alto, a destra: vista laterale

- Portata per le attività sedentarie (zona di presenza)
- - - Portata dirigendosi verso la lente (movimento radiale)
- Portata passando lateralmente (movimento tangenziale)

Caratteristiche tecniche

Caratteristiche di montaggio

| | |
|---------------------------------------|--------------------|
| Categoria di montaggio | Integrato (EB) |
| Adatto per fissaggio a soffitto | sì |
| Altezza di montaggio raccomandata [m] | 2.5 |
| Altezza di montaggio max. [m] | 10 |
| Tipo di collegamento | Morsetto a innesto |

Materiale e forma di costruzione

| | |
|-------------------------------|---------------------------|
| Altezza [mm] | 104 |
| Diametro [mm] | 98 |
| Foro [mm] | 73 |
| Profondità dell'incasso [mm] | 68 |
| Materiale | Plastica |
| Qualità di materiale | Policarbonato |
| Grado di protezione [IP] | 20 |
| Temperatura di esercizio [°C] | -25 °C - +55 °C |
| Resistenza agli urti [IK] | IK04 |
| Classe di protezione | II |
| Voto di prova | CE |
| Senza alogeni | sì |
| Resistente ai raggi UV | PC resistente ai raggi UV |
| Colore | Bianco |
| Codice colore (simile) | RAL 9010 |

Caratteristiche elettronico

| | |
|---|------------------|
| Tensione di alimentazione | 230 V (+/- 10 %) |
| Tipo di tensione | AC |
| Frequenza di rete [Hz] | 50 - 60 |
| Costruzione rilevatore costruzione max. [A] | 10 |

Caratteristiche di sensore

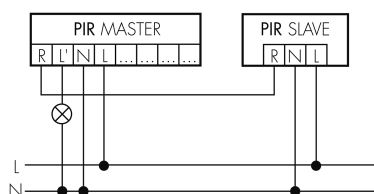
| | |
|---|-----|
| Portata passando lateralmente (movimento tangenziale) [m] | 24 |
| Portata dirigendosi verso la lente (movimento radiale) [m] | 8 |
| Portata per persone sedute (presenza) [m] | 6 |
| Angolo di rilevamento [°] | 360 |
| Portata passando lateralmente (movimento tangenziale), altezza 5 m [m] | 40 |
| Portata dirigendosi verso la lente (movimento radiale), altezza 5 m [m] | 14 |
| Portata per persone sedute (presenza), altezza 5 m [m] | 8 |

Caratteristiche di funzionamento

| | |
|------------------------------|------------------------------------|
| Modello | Rilevatore di presenza |
| Quantità di canali | 1 |
| Ausgang [1] | |
| Potenza max. di commutazione | 2 W (cos $\phi=1$) |
| Uscita di comando | Triac Remote |
| Funzione ad impulso | sì (durata della pausa regolabile) |

Schemi

Funzionamento Master-Slave



Accessori



BSK-PD/W

Griglia di protezione per rilevatori 360°,
bianco
No E: 535 998 275
Prezzi brutto IVA escl. 31,00 CHF



Color RAL NCS

Colore speciale opaco o lucido
Art-No: 141522
Prezzi brutto IVA escl. 20,00 CHF