

PD4N-M-DACO-1C DALI-2 DE/W

Rilevatore di presenza 1x DALI, 1xRCV,
bianco

No E: 535 969 248

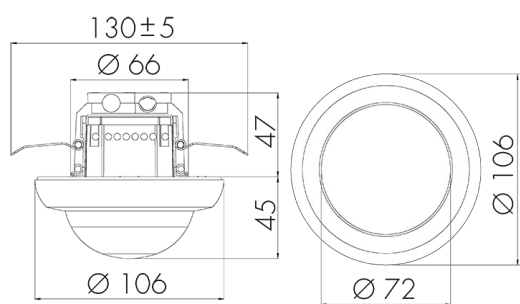
Prezzi brutto IVA escl. 340,00 CHF



Descrizione del prodotto

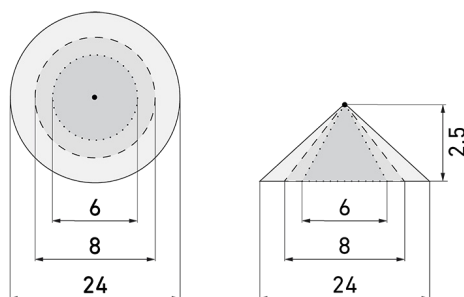
- Per il montaggio in soffitto sospeso con zona a 360° per il rilevamento affidabile dei movimenti
- Montaggio rapido grazie al fissaggio con morsetto a molla
- Impostazione di fabbrica Tempo di Ritardo 10 min e valore Crepuscolare di 500 lux
- La gamma completa delle funzioni può essere attivata solo utilizzando l'adattatore BLE-IR e uno Smartphone o Tablet compatibile (Android, iOS)
- Autoverifica e visualizzazione degli errori del dispositivo nella B.E.G. One (Swisslux) App
- Funzione semiautomatica (Accensione manuale/spengimento automatico) per il massimo risparmio energetico possibile
- Campo di regolazione regolabile
- Comportamento di accensione definibile tramite un valore fisso o l'ultimo valore percentuale
- Accensione, spegnimento e dimmerazione manuale tramite comuni pulsanti NA
- Luce d'orientamento per maggiori requisiti di sicurezza in case di riposo, ospedali, edifici pubblici, ecc.
- Rilevatore DALI Master per la gestione diretta della lampada (Broadcast). Alimentazione bus diretta dal rilevatore
- 1 uscita supplementare per l'illuminazione della lavagna o comandi RVC (Riscaldamento, Ventilazione, Clima)
- Con clip di copertura
- Telecomandabile bidirezionalmente a distanza con l'adattatore IR e l'App per smartphone B.E.G.
- Modalità slave per estensione area di rilevamento
- Misurazione della luce tramite sensore luce interno ed esterno

Illustrazioni



Dimensioni in mm

Schemi di rilevamento



Dimensioni in m

a sinistra: vista dall'alto, a destra: vista laterale

- Portata per le attività sedentarie (zona di presenza)
- - - Portata dirigendosi verso la lente (movimento radiale)
- Portata passando lateralmente (movimento tangenziale)

Caratteristiche tecniche

Caratteristiche di montaggio

Categoria di montaggio	Integrato (EB)
Adatto per fissaggio a soffitto	sì
Altezza di montaggio raccomandata [m]	2.5
Altezza di montaggio max. [m]	10
Tipo di collegamento	Morsetto a innesto

Materiale e forma di costruzione

Altezza [mm]	98
Diametro [mm]	106
Foro [mm]	73
Profondità dell'incasso [mm]	47
Materiale	Plastica
Qualità di materiale	Policarbonato
Grado di protezione [IP]	20
Temperatura di esercizio [°C]	-25 °C - +50 °C
Resistenza agli urti [IK]	IK04
Classe di protezione	II
Voto di prova	CE
Senza alogeni	sì

Resistente ai raggi UV	PC resistente ai raggi UV
Colore	Bianco opaco
Codice colore (simile)	RAL 9010
Caratteristiche elettronico	
Tensione di alimentazione	230 V (+/- 10 %)
Tipo di tensione	AC
Frequenza di rete [Hz]	50 - 60
Caratteristiche di sensore	
Portata passando lateralmente (movimento tangenziale) [m]	24
Portata dirigendosi verso la lente (movimento radiale) [m]	8
Portata per persone sedute (presenza) [m]	6
Angolo di rilevamento [°]	360
Portata passando lateralmente (movimento tangenziale), altezza 5 m [m]	40
Portata dirigendosi verso la lente (movimento radiale), altezza 5 m [m]	14
Portata per persone sedute (presenza), altezza 5 m [m]	8
Numero di sensori PIR	4
Sensibilità di intervento regolabile	sì
Luminosità di intervento regolabile	sì
Caratteristiche di funzionamento	
Modello	Rilevatore di presenza
Programma di fabbrica	sì
Telecomandabile (IR)	IR-RC (Foglio de programmation IR-PD DALI)
Fernbedienbar bidirektional	ja (mit BLE-IR-Adapter)
Quantità di canali	2
Controllo	DALI-Schnittstelle
Physische Ausgänge	
Numero delle zone di commutazione	1
Adatto per carico capacitivo	sì
Regolazione di luce costante	sì
Luce d'orientamento	sì (impostazione del tempo/della luminosità)
Luminosità di intervento [lx]	10 - 2500
Ausgang [1]	
Uscita di comando	DALI-2 (DACO), 80mA (garantito), 125mA (max.)
Semiautomatico	sì
Temporizzazione min.	1 min
Temporizzazione max.	150 min

Ausgang [2]

Potenza max. di commutazione	2300 W (cos φ=1)
Corrente di inserzione max.	165 A (max. 200 μs)
Uscita di commutazione	Relè 10 A
Potenziale zero	sì
Semiautomatico	sì

Caratteristiche di funzionamento [Uscita]

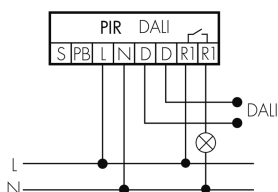
RVC	sì
-----	----

Caratteristiche di funzionamento [Ingresso]

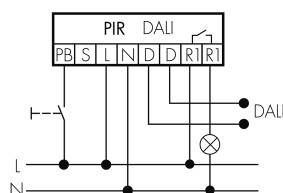
Contatto d'ingresso per slave	sì
Contatto d'ingresso per pulsante	sì

Schemi

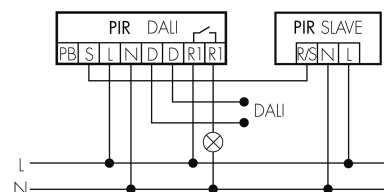
Funzionamento normale



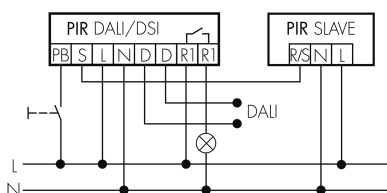
Funzionamento normale con tasto esterno



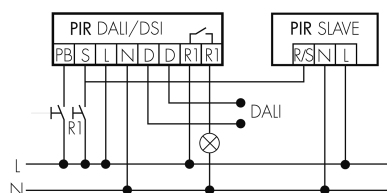
Funzionamento Master-Slave



Funzionamento Master-Slave con tasto esterno



Funzionamento Master-Slave con tasto esterno, funzionamento 2 tasti



Accessori



IR-RC

Telecomando IR
 No E: 535 949 005
 Prezzi brutto IVA escl. 30,00 CHF



BSK-PD/W

Griglia di protezione per rilevatori 360°,
 bianco
 No E: 535 998 275
 Prezzi brutto IVA escl. 31,00 CHF



Color RAL NCS

Colore speciale opaco o lucido
Art-No: 141522
Prezzi brutto IVA escl. 20,00 CHF



FO IR-PD DALI

Scheda di programmazione
Art-No: 142449
Prezzi brutto IVA escl. 0,00 CHF



CS1 S MAX/B non più disponibile

Coperchio colorato per rilevatori 360°
KNX, marrone
No E: 535 999 398
Prezzi brutto IVA escl. 5,00 CHF



CS1 S MAX/BE non più disponibile

Coperchio colorato per rilevatori 360°
KNX, beige
No E: 535 999 388
Prezzi brutto IVA escl. 5,00 CHF



CS1 S MAX/DG non più disponibile

Coperchio colorato per rilevatori 360°
KNX, grigio scuro
No E: 535 999 348
Prezzi brutto IVA escl. 5,00 CHF



CS1 S MAX/HG

Coperchio colorato per rilevatori 360°
KNX, grigio chiaro
No E: 535 999 338
Prezzi brutto IVA escl. 5,00 CHF



CS1 S MAX/S

Coperchio colorato per rilevatori 360°
KNX, nero
No E: 535 999 358
Prezzi brutto IVA escl. 5,00 CHF



CS1 S MAX/SI non più disponibile

Coperchio colorato per rilevatori 360°
KNX, argento
No E: 535 999 378
Prezzi brutto IVA escl. 5,00 CHF



BLE-IR-Adapter

Adattatore IR per smartphone
No E: 535 990 705
Prezzi brutto IVA escl. 199,00 CHF



CS1 S MAX K/W

Lente per corridoio per PD4N, bianca
No E: 535 999 268
Prezzi brutto IVA escl. 20,00 CHF



B.E.G. One (Swisslux) App

App per la programmazione dei B.E.G.
prodotti
Art-No: 169381
Prezzi brutto IVA escl. 0,00 CHF



PD2 MAX DE Slave

Rilevatore di presenza Slave, bianco
No E: 535 939 378
Prezzi brutto IVA escl. 187,00 CHF



IR-PD-DALI-Mini

piccolo telecomando IR
No E: 535 949 027
Prezzi brutto IVA escl. 25,00 CHF