



## PD4N-M-DACO-1C DALI-2 UP/W

Rilevatore di presenza 1x DALI, 1xRCV,  
bianco

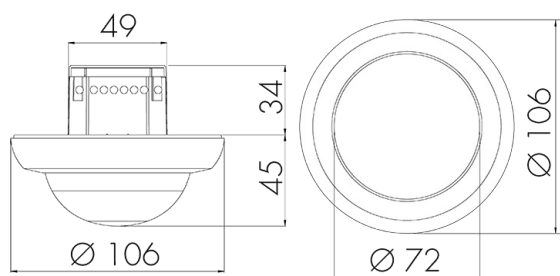
No E: 535 969 258

Prezzi brutto IVA escl. 330,00 CHF

### Descrizione del prodotto

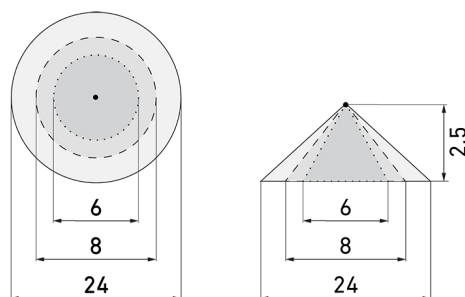
- Per il montaggio sottomuro al soffitto con zona a 360° per il rilevamento affidabile dei movimenti
- Idoneo per le scatole d'accesso grandezza I
- Impostazione di fabbrica Tempo di Ritardo 10 min e valore Crepuscolare di 500 lux
- La gamma completa delle funzioni può essere attivata solo utilizzando l'adattatore BLE-IR e uno Smartphone o Tablet compatibile (Android, iOS)
- Autoverifica e visualizzazione degli errori del dispositivo nella B.E.G. One (Swisslux) App
- Funzione semiautomatica (Accensione manuale/spengimento automatico) per il massimo risparmio energetico possibile
- Campo di regolazione regolabile
- Comportamento di accensione definibile tramite un valore fisso o l'ultimo valore percentuale
- Accensione, spegnimento e dimmerazione manuale tramite comuni pulsanti NA
- Luce d'orientamento per maggiori requisiti di sicurezza in case di riposo, ospedali, edifici pubblici, ecc.
- Rilevatore DALI Master per la gestione diretta della lampada (Broadcast). Alimentazione bus diretta dal rilevatore
- 1 uscita supplementare per l'illuminazione della lavagna o comandi RVC (Riscaldamento, Ventilazione, Clima)
- Con clip di copertura
- Telecomandabile bidirezionalmente a distanza con l'adattatore IR e l'App per smartphone B.E.G.
- Modalità slave per estensione area di rilevamento
- Misurazione della luce tramite sensore luce interno ed esterno

## Illustrazioni



Dimensioni in mm

## Schemi di rilevamento



Dimensioni in m

a sinistra: vista dall'alto, a destra: vista laterale

- ..... Portata per le attività sedentarie (zona di presenza)
- - - Portata dirigendosi verso la lente (movimento radiale)
- Portata passando lateralmente (movimento tangenziale)

## Caratteristiche tecniche

### Caratteristiche di montaggio

Categoria di montaggio	Sottomuro (UP)
Adatto per fissaggio a soffitto	sì
Altezza di montaggio raccomandata [m]	2.5
Altezza di montaggio max. [m]	10
Tipo di collegamento	Morsetto a innesto

### Materiale e forma di costruzione

Altezza [mm]	79
Diametro [mm]	106
Profondità dell'incasso [mm]	35
Materiale	Plastica
Qualità di materiale	Polycarbonato
Grado di protezione [IP]	20
Temperatura di esercizio [°C]	-25 °C - +50 °C
Resistenza agli urti [IK]	IK04
Classe di protezione	II
Voto di prova	CE
Senza alogeni	sì
Resistente ai raggi UV	PC resistente ai raggi UV
Colore	Bianco opaco
Codice colore (simile)	RAL 9010

### Caratteristiche elettronico

Tensione di alimentazione	230 V (+/- 10 %)
Tipo di tensione	AC
Frequenza di rete [Hz]	50 - 60

### Caratteristiche di sensore

Portata passando lateralmente (movimento tangenziale) [m]	24
Portata dirigendosi verso la lente (movimento radiale) [m]	8
Portata per persone sedute (presenza) [m]	6
Angolo di rilevamento [°]	360
Portata passando lateralmente (movimento tangenziale), altezza 5 m [m]	40
Portata dirigendosi verso la lente (movimento radiale), altezza 5 m [m]	14
Portata per persone sedute (presenza), altezza 5 m [m]	8
Numero di sensori PIR	4
Sensibilità di intervento regolabile	sì
Luminosità di intervento regolabile	sì

### Caratteristiche di funzionamento

Modello	Rilevatore di presenza
Programma di fabbrica	sì
Telecomandabile (IR)	IR-RC (Foglio de programmation IR-PD DALI)
Fernbedienbar bidirektional	ja (mit BLE-IR-Adapter)
Quantità di canali	2
Controllo	DALI-Schnittstelle

### Physische Ausgänge

Numero delle zone di commutazione	1
Adatto per carico capacitivo	sì
Regolazione di luce costante	sì
Luce d'orientamento	sì (impostazione del tempo/della luminosità)
Luminosità di intervento [lx]	10 - 2500

### Ausgang [1]

Uscita di comando	DALI-2 (DACO), 80mA (garantito), 125mA (max.)
Semiautomatico	sì
Temporizzazione min.	1 min
Temporizzazione max.	150 min

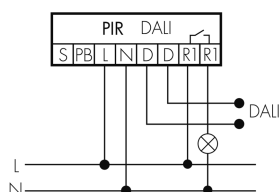
### Ausgang [2]

Potenza max. di commutazione	2300 W (cos $\phi$ =1)
Corrente di inserzione max.	165 A (max. 200 $\mu$ s)

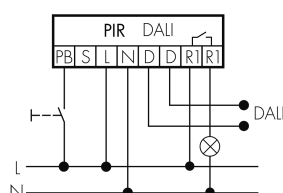
Uscita di commutazione	Relè 10 A
Potenziale zero	sì
Semiautomatico	sì
<b>Caratteristiche di funzionamento [Uscita]</b>	
RVC	sì
<b>Caratteristiche di funzionamento [Ingresso]</b>	
Contatto d'ingresso per slave	sì
Contatto d'ingresso per pulsante	sì

## Schemi

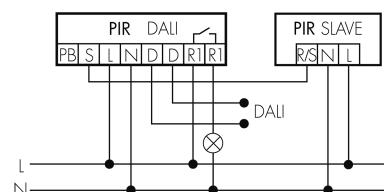
### Funzionamento normale



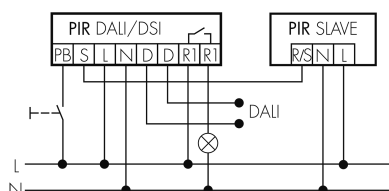
### Funzionamento normale con tasto esterno



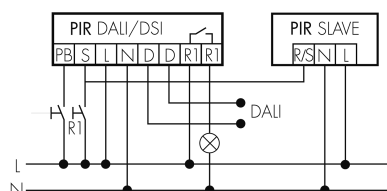
### Funzionamento Master-Slave



### Funzionamento Master-Slave con tasto esterno



### Funzionamento Master-Slave con tasto esterno, funzionamento 2 tasti



## Accessori



### IR-RC

Telecomando IR  
No E: 535 949 005  
Prezzi brutto IVA escl. 30,00 CHF



### BSK-PD/W

Griglia di protezione per rilevatori 360°, bianco  
No E: 535 998 275  
Prezzi brutto IVA escl. 31,00 CHF



### PD2 MAX UP Slave

Rilevatore di presenza Slave, bianco  
No E: 535 931 205  
Prezzi brutto IVA escl. 177,00 CHF



### Color RAL NCS

Colore speciale opaco o lucido  
Art-No: 141522  
Prezzi brutto IVA escl. 20,00 CHF



**FO IR-PD DALI**

Scheda di programmazione  
Art-No: 142449  
Prezzi brutto IVA escl. 0,00 CHF



**CS1 S MAX/BE** non più disponibile

Coperchio colorato per rilevatori 360°  
KNX, beige  
No E: 535 999 388  
Prezzi brutto IVA escl. 5,00 CHF



**CS1 S MAX/HG**

Coperchio colorato per rilevatori 360°  
KNX, grigio chiaro  
No E: 535 999 338  
Prezzi brutto IVA escl. 5,00 CHF



**CS1 S MAX/SI** non più disponibile

Coperchio colorato per rilevatori 360°  
KNX, argento  
No E: 535 999 378  
Prezzi brutto IVA escl. 5,00 CHF



**CS1 S MAX K/W**

Lente per corridoio per PD4N, bianca  
No E: 535 999 268  
Prezzi brutto IVA escl. 20,00 CHF



**IR-PD-DALI-Mini**

piccolo telecomando IR  
No E: 535 949 027  
Prezzi brutto IVA escl. 25,00 CHF



**CS1 S MAX/B** non più disponibile

Coperchio colorato per rilevatori 360°  
KNX, marrone  
No E: 535 999 398  
Prezzi brutto IVA escl. 5,00 CHF



**CS1 S MAX/DG** non più disponibile

Coperchio colorato per rilevatori 360°  
KNX, grigio scuro  
No E: 535 999 348  
Prezzi brutto IVA escl. 5,00 CHF



**CS1 S MAX/S**

Coperchio colorato per rilevatori 360°  
KNX, nero  
No E: 535 999 358  
Prezzi brutto IVA escl. 5,00 CHF



**BLE-IR-Adapter**

Adattatore IR per smartphone  
No E: 535 990 705  
Prezzi brutto IVA escl. 199,00 CHF



**B.E.G. One (Swisslux) App**

App per la programmazione dei B.E.G.  
prodotti  
Art-No: 169381  
Prezzi brutto IVA escl. 0,00 CHF