



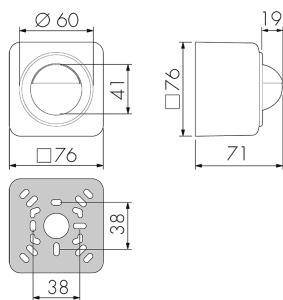
## PD2 S 180 AP Master 2C SF STAD/W

Präsenzmelder 2-Kanal, mit Feller SNAPFIX®,  
Design STANDARDdue, weiss  
No E: 535 932 268  
Prezzi brutto IVA escl. 209,00 CHF

### Descrizione del prodotto

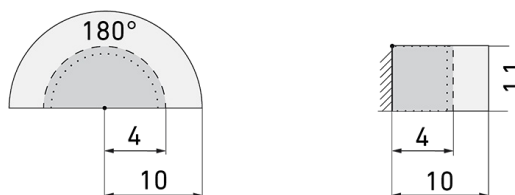
- Per il montaggio fuori muro al parete con zona a 180° per il rilevamento affidabile dei movimenti
- Microfono incorporato per una sorveglianza dei locali irregolari
- Impostazione in continuità del temporizzatore, della luminosità e della sensibilità ai rumori. Possibilità di disattivare il microfono
- Impostazioni di default, pronto per l'uso
- Funzione semiautomatica (Accensione manuale/spegnimento automatico) per il massimo risparmio energetico possibile
- Entrate separate per tasti e apparecchi Slave
- Per un'altezza di montaggio da 1.1 - 2.2 m
- Basso consumo energetico
- 2 canali per la regolazione dell'illuminazione e RVC (Riscaldamento, Ventilazione, Clima)
- Azionabile e programmabile via telecomando (Foglio di programmazione IR-PD per l'uso del telecomando IR-RC inclusa)
- Con clip di copertura

## Illustrazioni



Dimensioni in mm

## Schemi di rilevamento



Dimensioni in m

a sinistra: vista dall'alto, a destra: vista laterale

- ..... Portata per le attività sedentarie (zona di presenza)
- - - Portata dirigendosi verso la lente (movimento radiale)
- Portata passando lateralmente (movimento tangenziale)

## Caratteristiche tecniche

### Caratteristiche di montaggio

Categoria di montaggio	Sopra intonaco (AP)
Adatto per montaggio a parete	sì
Altezza di montaggio raccomandata [m]	1.1
Altezza di montaggio max. [m]	2.2
Tipo di collegamento	Morsetto a innesto

### Materiale e forma di costruzione

Larghezza [mm]	76
Altezza [mm]	76
Profondità [mm]	71
Materiale	Plastica
Qualità di materiale	Policarbonato
Grado di protezione [IP]	20
Temperatura di esercizio [°C]	-25 °C - +55 °C
Resistenza agli urti [IK]	IK05
Classe di protezione	II
Voto di prova	CE
Senza alogeni	sì
Protezione superficiale alloggiamento	unbehandelt
Ausführung der Oberfläche	glänzend
Resistente ai raggi UV	PC resistente ai raggi UV

Colore	Bianco lucido
Codice colore (simile)	RAL 9010
<b>Caratteristiche elettronico</b>	
Tensione di alimentazione	230 V (+/- 10 %)
Tipo di tensione	AC
Frequenza di rete [Hz]	50 - 60
Costruzione rilevatore costruzione max. [A]	10
<b>Caratteristiche di sensore</b>	
Portata passando lateralmente (movimento tangenziale) [m]	10
Portata dirigendosi verso la lente (movimento radiale) [m]	4
Portata per persone sedute (presenza) [m]	4
Angolo di rilevamento [°]	180
Numero di sensori PIR	2
Numero di sensore di luminosità	1
Luminosità di intervento regolabile	sì
Microfono	sì
<b>Caratteristiche di funzionamento</b>	
Modello	Rilevatore di presenza
Programma di fabbrica	sì
Telecomandabile (IR)	IR-RC (Foglio de programmation IR-PD), IR-PD Mini
<b>Physische Ausgänge</b>	
Anzahl physische Ausgänge	3
Numero delle zone di commutazione	1
Adatto per carico capacitivo	sì
Luminosità di intervento [lx]	5 - 2000
<b>Ausgang [1]</b>	
Typ 1: Anzahl Kanäle des selben Typs	1
Art des Kanals	Licht/Schaltausgang
Potenza max. di commutazione	2300 W (cos $\phi=1$ )
Max. Schaltleistung LED [W]	800
Corrente di inserzione max.	800 A (max. 200 $\mu$ s)
Semiautomatico	sì
Sorveglianza del vano scale	sì
Temporizzazione min.	15 s
Temporizzazione max.	30 min
Funzione ad impulso	sì

**Ausgang [2]**

Anzahl Kanäle desselben Typs	1
Art des Kanals	HLK
Uscita di commutazione	Relè 3 A
Potenziale zero	sì
Temporizzazione min.	5 min
Temporizzazione max.	120 min
Funzione ad impulso	sì (durata non regolabile)
Ritardo all'accensione	5 fino 10 min per impostazioni del tempo > 15 min

**Physische Eingänge**

Anzahl physische Eingänge	2
Art des Slaveeinganges / Info Intern	Remote (Auch Ausgang Master-Master Betrieb)

**Eingang [1]**

Typ 1: Anzahl Eingänge des selben Typs	1
Art des Tastereinganges des selben Typs	Tastereingang

**Eingang [2]**

Anzahl Eingänge desselben Typs	1
Art des Einganges	Slaveeingang

## Schemi

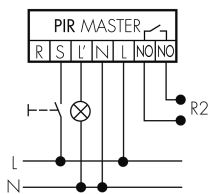
### Funzionamento permanente con interruttore esterno



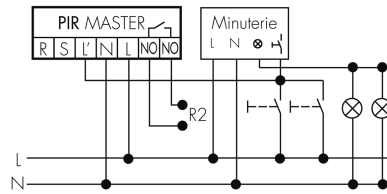
### Funzionamento Master-Slave



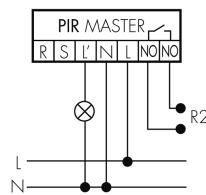
### Funzionamento normale con tasto esterno



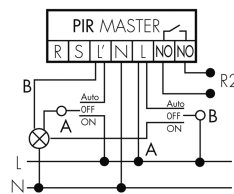
### Funzione ad impulso sulla minuteria



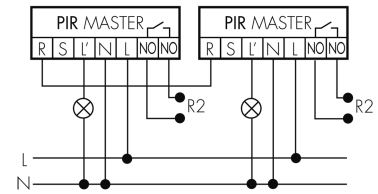
### Funzionamento normale



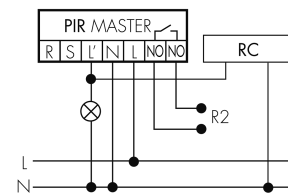
### Funzione con commutatore rotativo «Manuale - 0 - Automatico»



### Funzionamento Master-Master



### Funzionamento normale con filtro RC



## Accessori



### PD2 S 180 AP Slave SF STAD/W

Präsenzmelder Slave, mit Feller  
SNAPFIX®, Design STANDARDdue,  
schwarz

No E: 535 933 070

Prezzi brutto IVA escl. 170,00 CHF