



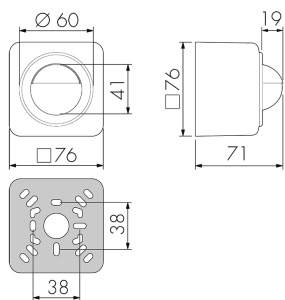
PD2 S 180 AP 12-48V SF STAD/W

Präsenzmelder 12V-24V-48V, mit Feller
SNAPFIX®, Design STANDARDdue, weiss
No E: 535 111 025
Prezzi brutto IVA escl. 220,00 CHF

Descrizione del prodotto

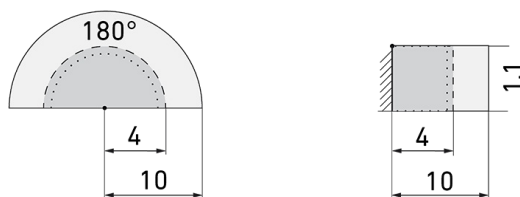
- Per il montaggio fuori muro al parete con zona a 180° per il rilevamento affidabile dei movimenti
- Impostazioni di default, pronto per l'uso
- Funzione semiautomatica (Accensione manuale/spegnimento automatico) per il massimo risparmio energetico possibile
- Per un'altezza di montaggio da 1.1 - 2.2 m
- Basso consumo energetico
- 2 canali (relè Reed senza rumore) per la regolazione dell'illuminazione e RVC (Riscaldamento, Ventilazione, Clima)
- Azionabile e programmabile via telecomando (Foglio di programmazione IR-PD per l'uso del telecomando IR-RC inclusa)
- Con clip di copertura

Illustrazioni



Dimensioni in mm

Schemi di rilevamento



Dimensioni in m

a sinistra: vista dall'alto, a destra: vista laterale

- Portata per le attività sedentarie (zona di presenza)
- - - Portata dirigendosi verso la lente (movimento radiale)
- Portata passando lateralmente (movimento tangenziale)

Caratteristiche tecniche

Caratteristiche di montaggio

Categoria di montaggio	Sopra intonaco (AP)
Adatto per montaggio a parete	sì
Altezza di montaggio raccomandata [m]	1.1
Altezza di montaggio max. [m]	2.2
Tipo di collegamento	Morsetto a innesto

Materiale e forma di costruzione

Larghezza [mm]	76
Altezza [mm]	76
Profondità [mm]	71
Materiale	Plastica
Qualità di materiale	Policarbonato
Grado di protezione [IP]	20
Temperatura di esercizio [°C]	-25 °C - +55 °C
Resistenza agli urti [IK]	IK05
Classe di protezione	II
Voto di prova	CE
Senza alogeni	sì
Protezione superficiale alloggiamento	unbehandelt
Ausführung der Oberfläche	glänzend
Resistente ai raggi UV	PC resistente ai raggi UV

Colore	Bianco lucido
Codice colore (simile)	RAL 9010

Caratteristiche elettronico

Tensione di alimentazione	12 - 48 V
Tipo di tensione	AC/DC
Costruzione rilevatore costruzione max. [A]	10

Caratteristiche di sensore

Portata passando lateralmente (movimento tangenziale) [m]	10
Portata dirigendosi verso la lente (movimento radiale) [m]	4
Portata per persone sedute (presenza) [m]	4
Angolo di rilevamento [°]	180
Numero di sensori PIR	2
Numero di sensore di luminosità	1
Luminosità di intervento regolabile	sì

Caratteristiche di funzionamento

Modello	Rilevatore di presenza
Programma di fabbrica	sì
Telecomandabile (IR)	IR-RC (Foglio de programmation IR-PD), IR-PD Mini

Physische Ausgänge

Anzahl physische Ausgänge	3
Numero delle zone di commutazione	1
Luminosità di intervento [lx]	5 - 2000

Ausgang [1]

Typ 1: Anzahl Kanäle des selben Typs	1
Art des Kanals	Licht/Schaltausgang
Potenza max. di commutazione	4.8 W (cos $\phi=1$)
Potenziale zero	sì
Semiautomatico	sì
Temporizzazione min.	15 s
Temporizzazione max.	30 min
Funzione ad impulso	sì

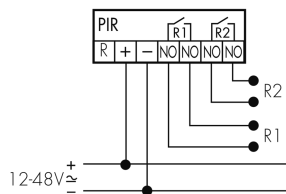
Ausgang [2]

Anzahl Kanäle desselben Typs	1
Art des Kanals	HLK
Potenza max. di commutazione	4.8 W (cos $\phi=1$)
Uscita di commutazione	Relè Reed 0.1 A

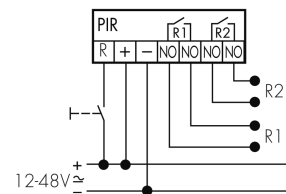
Potenziale zero	sì
Temporizzazione min.	5 min
Temporizzazione max.	120 min
Funzione ad impulso	sì (durata non regolabile)
Ritardo all'accensione	5 fino 10 min per impostazioni del tempo > 15 min
Physische Eingänge	
Anzahl physische Eingänge	1
Art des Slaveeinganges / Info Intern	Remote (Auch Ausgang Master-Master Betrieb)
Eingang [1]	
Typ 1: Anzahl Eingänge des selben Typs	1
Art des Tastereinganges des selben Typs	Tastereingang / Slaveeingang kombiniert

Schemi

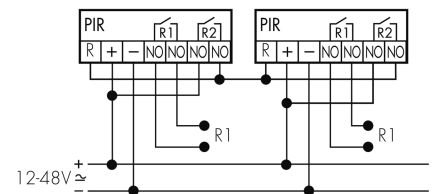
Funzionamento normale



Funzionamento normale con tasto esterno



Funzionamento Master-Master



Funzionamento Master-Slave (Master in funzionamento Slave)

