



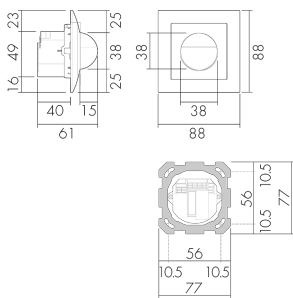
PD2 S 180 UP Slave SF EDI/S

Präsenzmelder Slave, mit Feller SNAPFIX®,
Design EDIZIOdue, schwarz
No E: 535 933 147
Prezzi brutto IVA escl. 160,00 CHF

Descrizione del prodotto

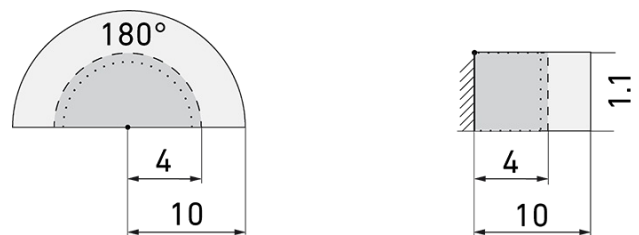
- Per il montaggio sottomuro al parete con zona a 180° per il rilevamento affidabile dei movimenti
- Funzione ad impulso standard, pausa dell'impulso regolabile
- Per l'ingrandimento della zona di rilevamento dell'apparecchi Master, a basso costo
- Per un altezza di montaggio da 1.1 - 2.2 m
- Con clip di copertura

Illustrazioni



Dimensioni in mm

Schemi di rilevamento



Dimensioni in m

a sinistra: vista dall'alto, a destra: vista laterale

- Portata per le attività sedentarie (zona di presenza)
- Portata dirigendosi verso la lente (movimento radiale)
- Portata passando lateralmente (movimento tangenziale)

Caratteristiche tecniche

| Caratteristiche di montaggio | |
|--|---------------------------|
| Categoria di montaggio | Sottomuro (UP) |
| Adatto per montaggio a parete | sì |
| Altezza di montaggio raccomandata [m] | 1.1 |
| Altezza di montaggio max. [m] | 2.2 |
| Tipo di collegamento | Morsetto a innesto |
| Materiale e forma di costruzione | |
| Larghezza [mm] | 88 |
| Altezza [mm] | 88 |
| Profondità [mm] | 61 |
| Profondità dell'incasso [mm] | 40 |
| Materiale | Plastica |
| Qualità di materiale | Policarbonato |
| Grado di protezione [IP] | 20 |
| Temperatura di esercizio [°C] | -25 °C - +55 °C |
| Resistenza agli urti [IK] | IK05 |
| Classe di protezione | II |
| Voto di prova | CE |
| Senza alogeni | sì |
| Protezione superficiale alloggiamento | unbehandelt |
| Ausführung der Oberfläche | matt |
| Resistente ai raggi UV | PC resistente ai raggi UV |
| Colore | Nero |
| Codice colore (simile) | RAL 9005 |
| Caratteristiche elettronico | |
| Tensione di alimentazione | 230 V (+/- 10 %) |
| Tipo di tensione | AC |
| Frequenza di rete [Hz] | 50 - 60 |
| Costruzione rilevatore costruzione max. [A] | 10 |
| Caratteristiche di sensore | |
| Portata passando lateralmente (movimento tangenziale) [m] | 10 |
| Portata dirigendosi verso la lente (movimento radiale) [m] | 4 |
| Portata per persone sedute (presenza) [m] | 4 |
| Angolo di rilevamento [°] | 180 |
| Numero di sensori PIR | 2 |
| Numero di sensore di luminosità | 1 |

Caratteristiche di funzionamento

Modello Rilevatore di presenza

Physische Ausgänge

Anzahl physiche Ausgänge 1

Ausgang [1]

Typ 1: Anzahl Kanäle des selben Typs 1

Art des Kanals Slave Ausgang

Potenza max. di commutazione 2 W (cos $\phi=1$)

Uscita di comando Triac Remote

Schemi

Funzionamento Master-Slave